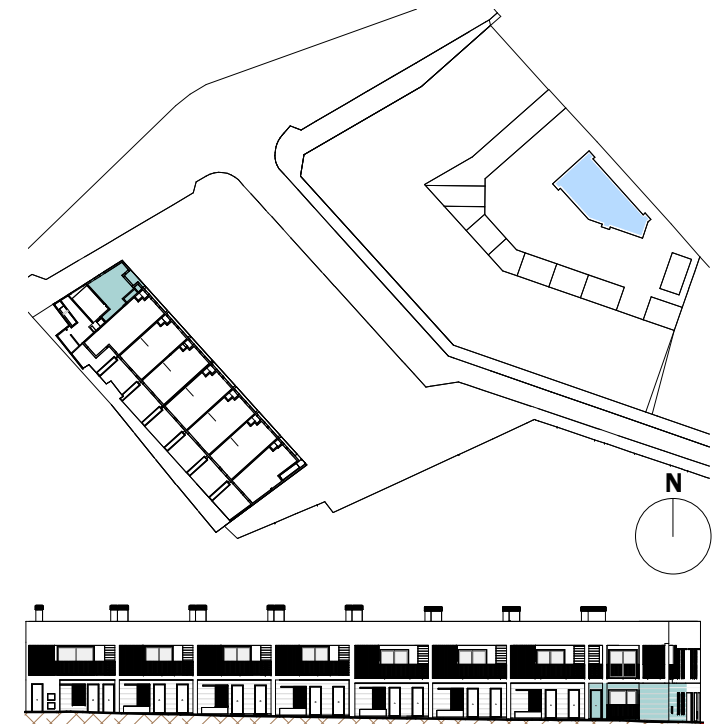
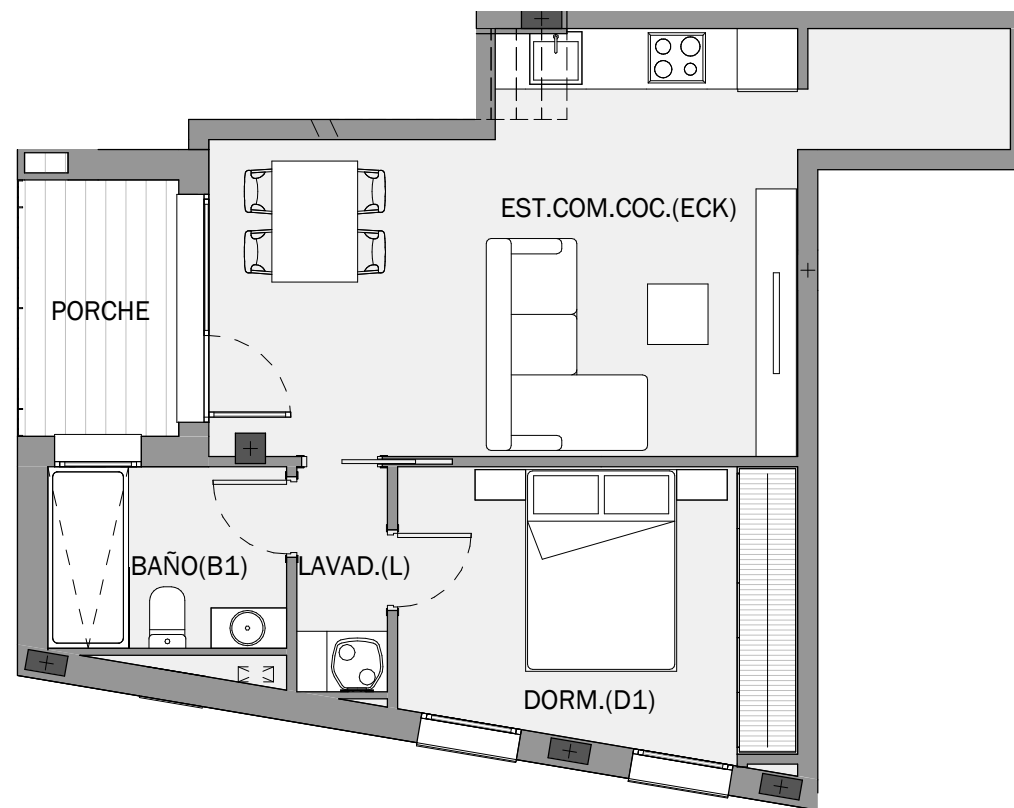


- RESIDENCIAL -
LIMA PALMA

EXCLUSIVE RESIDENCE PALMA MALLORCA



S-B07
C/ Sin nombre 2

Superficies útiles ⁽¹⁾

Baño 1	4.09 m ²
Dormitorio 1	10.76 m ²
Estar-Comedor-Cocina	21.63 m ²
Lavadero	2.08 m ²
Despensa	2.41 m ²

Superficies construidas

Cerrada	49.17 m ²
Total cerrada	49.17 m²
Porche	4.16 m ²

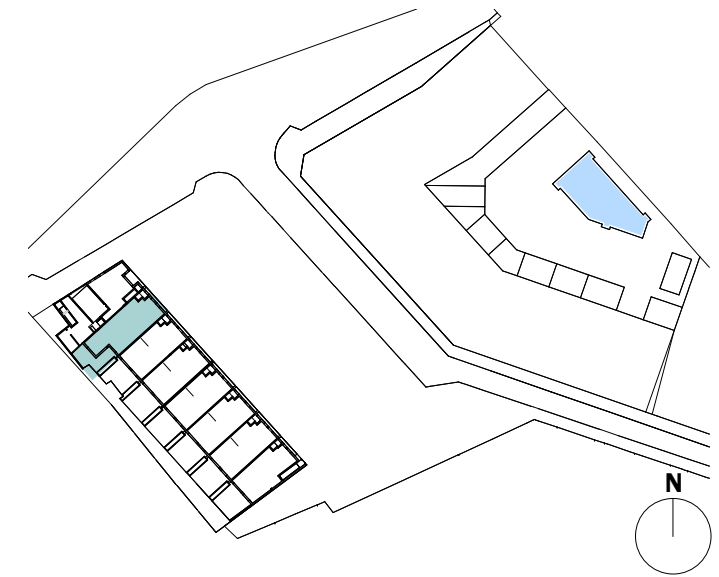
Total superficie construida 53.33 m²

⁽¹⁾ Las medidas de superficie son orientativas, ver los planos originales de cada vivienda



- RESIDENCIAL -
LIMA PALMA

EXCLUSIVE RESIDENCE PALMA MALLORCA



S-B06
C/ Sin nombre 8

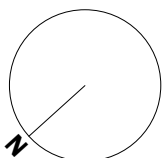
Superficies útiles ⁽¹⁾

Estar-Comedor-Cocina	34.64 m ²
Lavadero	3.23 m ²
Dormitorio 1	10.67 m ²
Dormitorio 2	10.01 m ²
Baño 2	3.90 m ²
Recibidor	1.58 m ²
Baño 1	3.88 m ²
Distribuidor	4.25 m ²

Superficies construidas

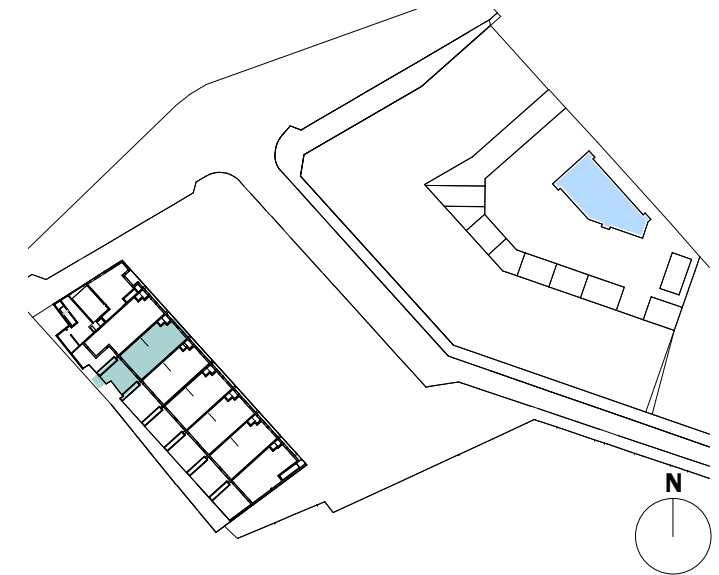
Cerrada	83.11 m ²
Total cerrada	83.11 m²
Jardín	6.00 m ²
Porche	14.48 m ²
Terraza	9.14 m ²
Total superficie construida	112.73 m²

⁽¹⁾ Las medidas de superficie son orientativas, ver los planos originales de cada vivienda



- RESIDENCIAL -
LIMA PALMA

EXCLUSIVE RESIDENCE PALMA MALLORCA



S-B05
C/ Sin nombre 12

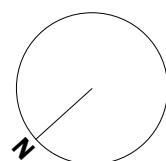
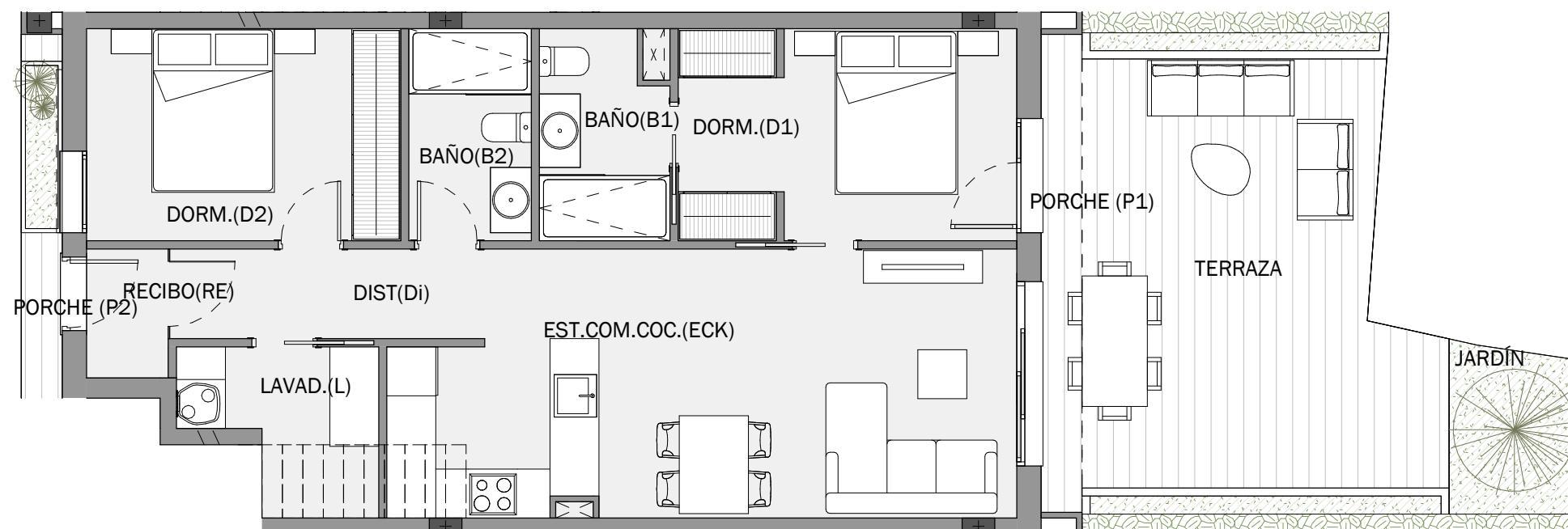
Superficies útiles ⁽¹⁾

Dormitorio 1	10.67 m ²
Dormitorio 2	10.01 m ²
Baño 2	3.90 m ²
Recibidor	1.58 m ²
Baño 1	3.88 m ²
Distribuidor	4.25 m ²

Superficies construidas

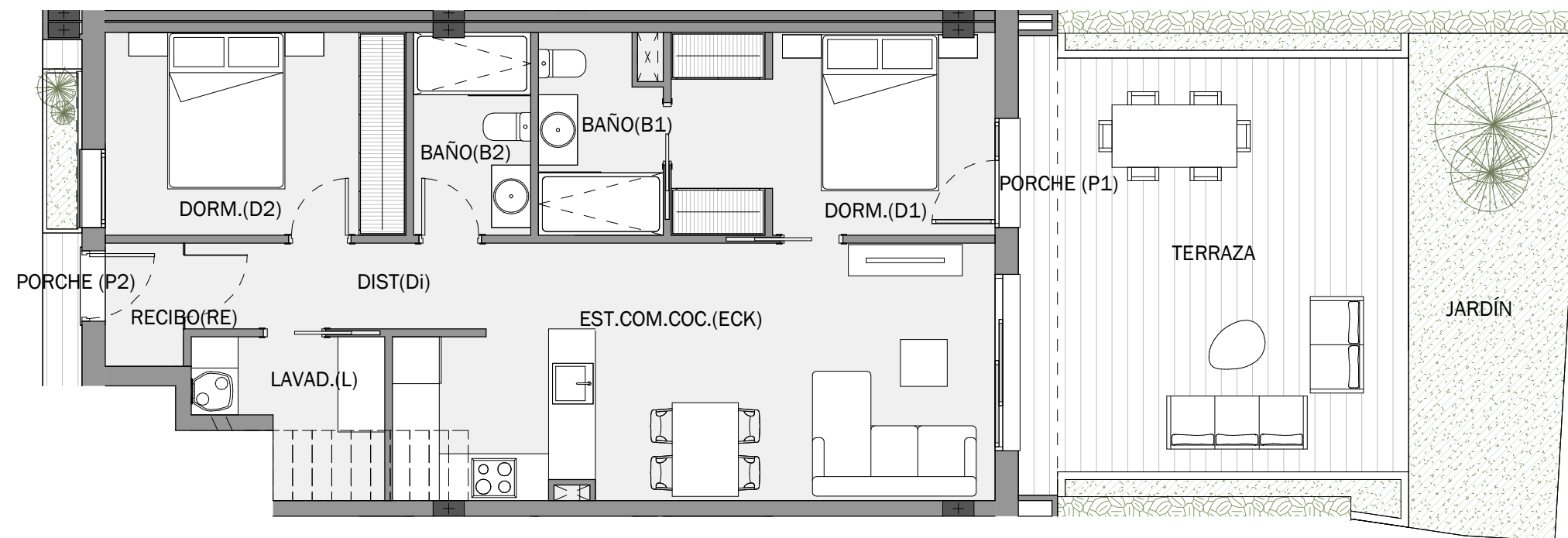
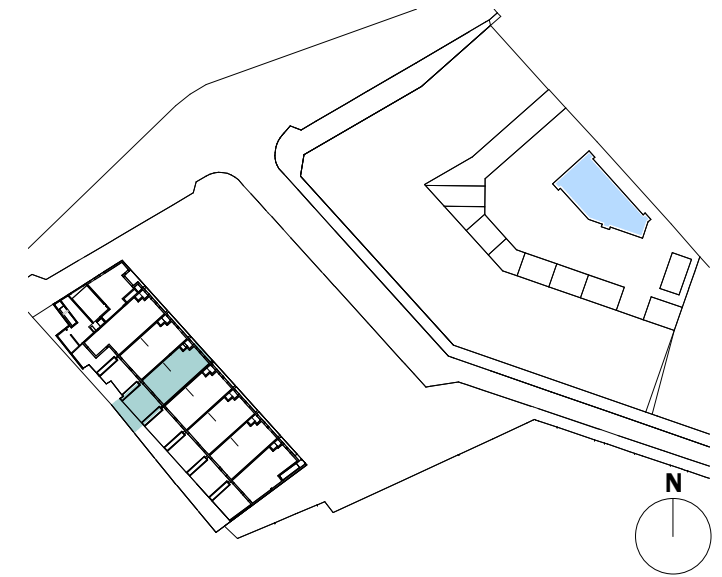
Cerrada	71.04 m ²
Total cerrada	71.04 m²
Jardín	7.40 m ²
Porche	5.35 m ²
Terraza	20.72 m ²
Total superficie construida	104.51 m²

⁽¹⁾ Las medidas de superficie son orientativas, ver los planos originales de cada vivienda



- RESIDENCIAL -
LIMA PALMA

EXCLUSIVE RESIDENCE PALMA MALLORCA



S-B04
C/ Sin nombre 16

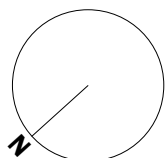
Superficies útiles ⁽¹⁾

Estar-Comedor-Cocina	23.87 m ²
Lavadero	3.23 m ²
Dormitorio 1	10.67 m ²
Dormitorio 2	10.01 m ²
Baño 2	3.90 m ²
Recibidor	1.58 m ²
Baño 1	3.88 m ²
Distribuidor	4.25 m ²

Superficies construidas

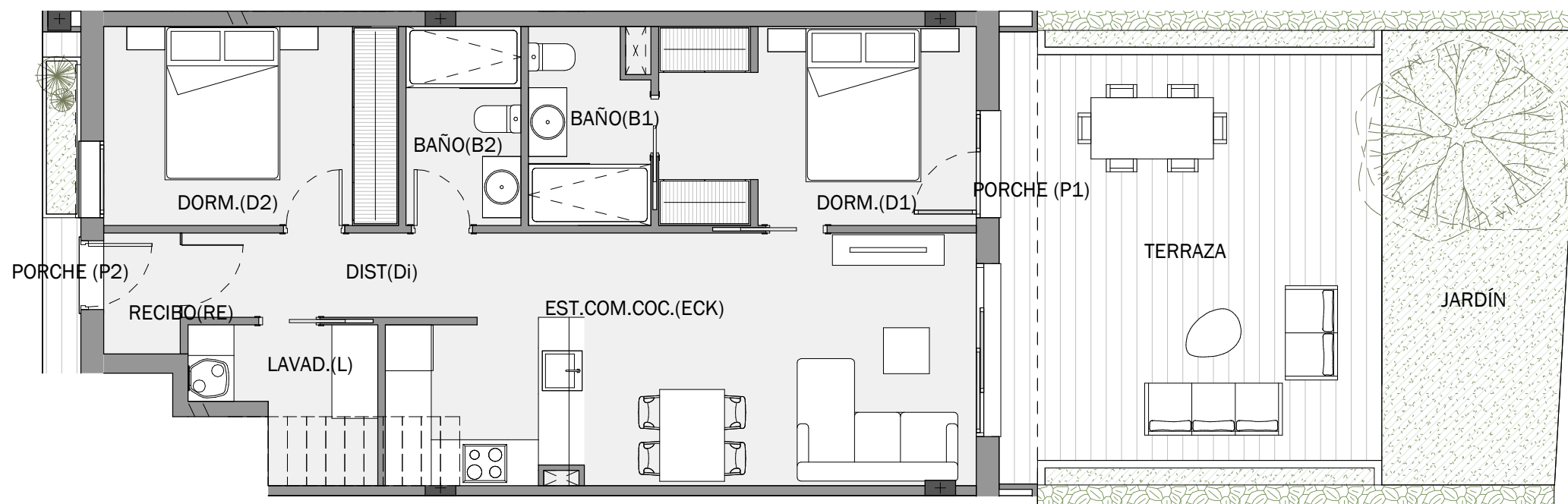
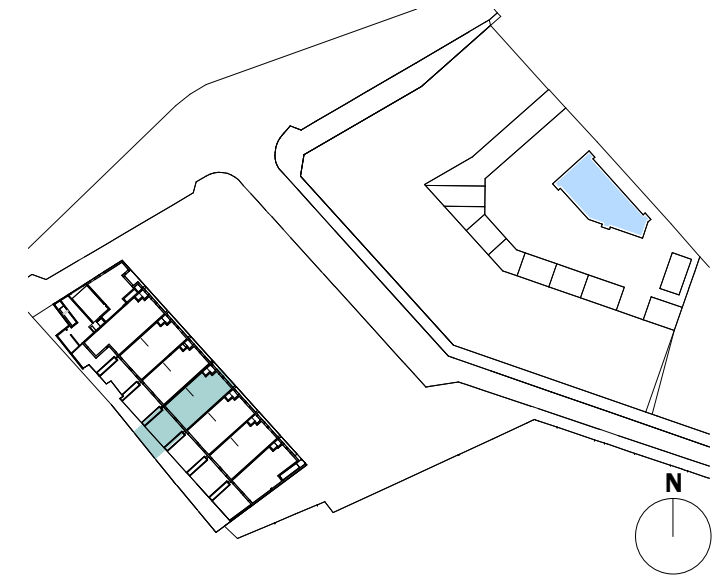
Cerrada	71.52 m ²
Total cerrada	71.52 m²
Jardín	17.95 m ²
Porche	5.39 m ²
Terraza	23.85 m ²
Total superficie construida	118.71 m²

⁽¹⁾ Las medidas de superficie son orientativas, ver los planos originales de cada vivienda



- RESIDENCIAL -
LIMA PALMA

EXCLUSIVE RESIDENCE PALMA MALLORCA



S-B03
C/ Sin nombre 20

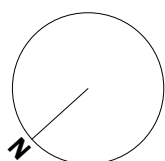
Superficies útiles ⁽¹⁾

Estar-Comedor-Cocina	23.87 m ²
Lavadero	3.23 m ²
Dormitorio 1	10.67 m ²
Dormitorio 2	10.01 m ²
Baño 2	3.90 m ²
Recibidor	1.58 m ²
Baño 1	3.88 m ²
Distribuidor	4.25 m ²

Superficies construidas

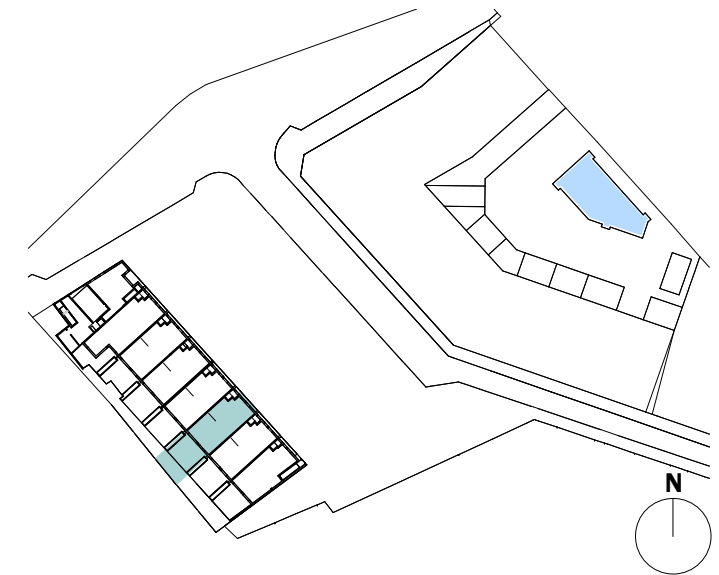
Cerrada	71.43 m ²
Total cerrada	71.43 m²
Jardín	19.34 m ²
Porche	5.37 m ²
Terraza	23.85 m ²
Total superficie construida	119.99 m²

⁽¹⁾ Las medidas de superficie son orientativas, ver los planos originales de cada vivienda



- RESIDENCIAL -
LIMA PALMA

EXCLUSIVE RESIDENCE PALMA MALLORCA



S-B02
C/ Sin nombre 24

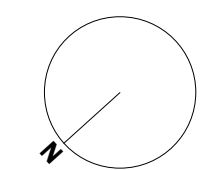
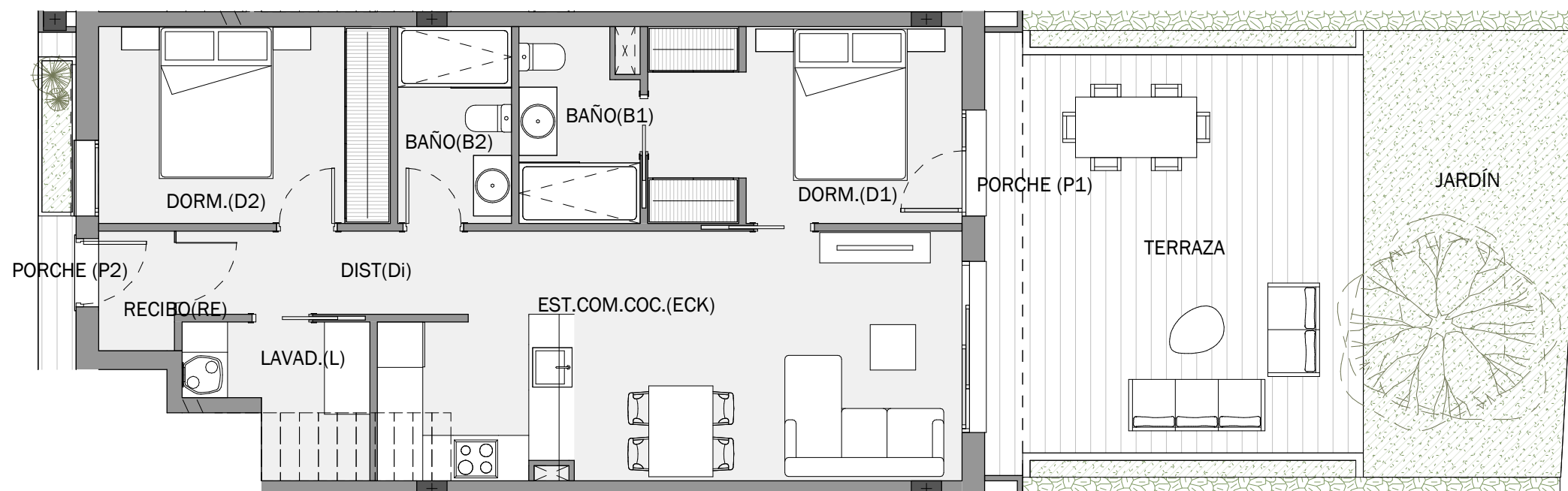
Superficies útiles ⁽¹⁾

Estar-Comedor-Cocina	23.87 m ²
Lavadero	3.23 m ²
Dormitorio 1	10.67 m ²
Dormitorio 2	10.01 m ²
Baño 2	3.90 m ²
Recibidor	1.58 m ²
Baño 1	3.88 m ²
Distribuidor	4.25 m ²

Superficies construidas

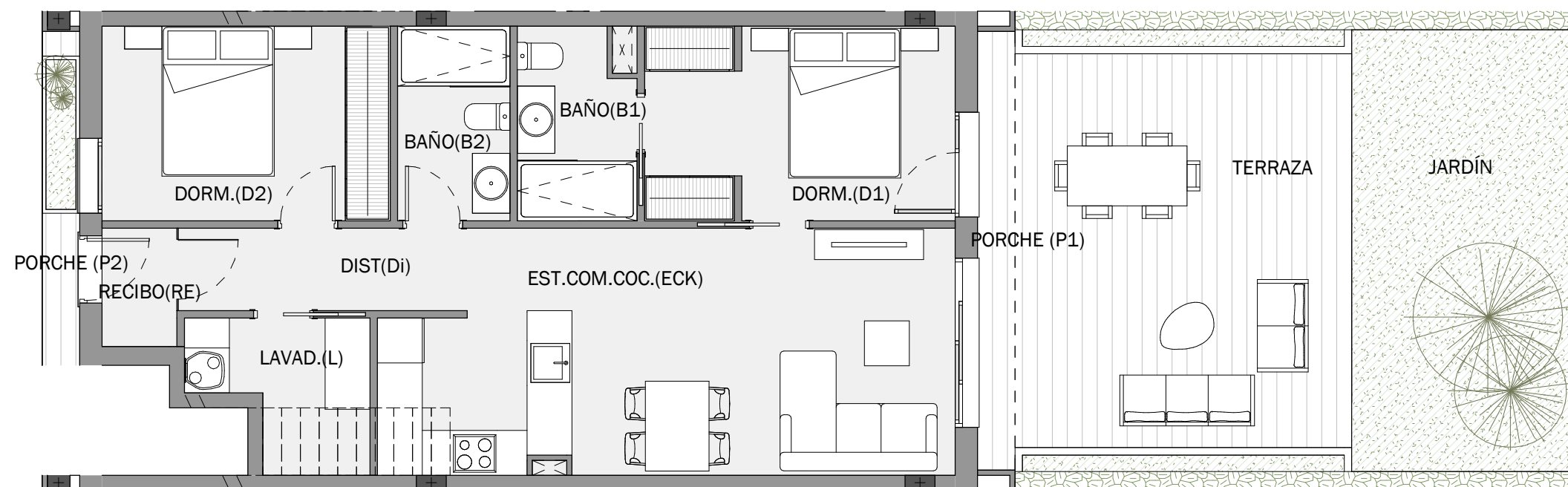
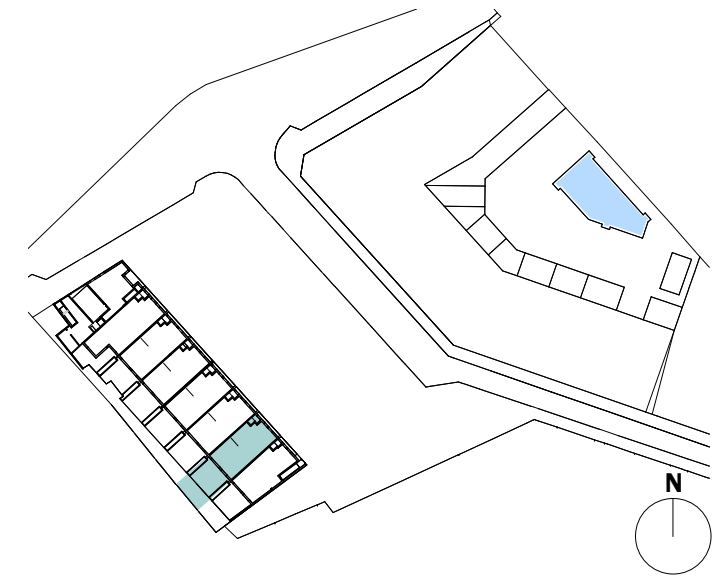
Cerrada	71.04 m ²
Total cerrada	71.04 m²
Jardín	21.38 m ²
Porche	5.35 m ²
Terraza	23.67 m ²
Total superficie construida	121.44 m²

⁽¹⁾ Las medidas de superficie son orientativas, ver los planos originales de cada vivienda



- RESIDENCIAL -
LIMA PALMA

EXCLUSIVE RESIDENCE PALMA MALLORCA



S-B01
C/ Sin nombre 28

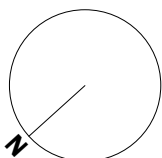
Superficies útiles ⁽¹⁾

Estar-Comedor-Cocina	23.87 m ²
Lavadero	3.23 m ²
Dormitorio 1	10.67 m ²
Dormitorio 2	10.01 m ²
Baño 2	3.90 m ²
Recibidor	1.58 m ²
Baño 1	3.88 m ²
Distribuidor	4.25 m ²

Superficies construidas

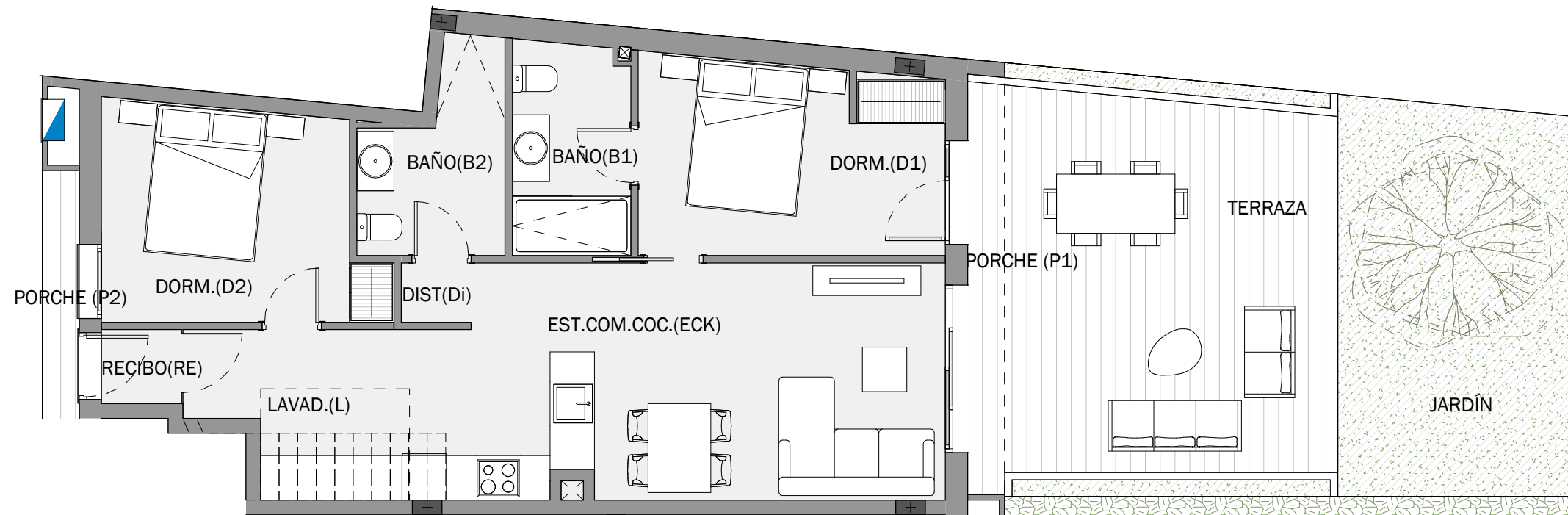
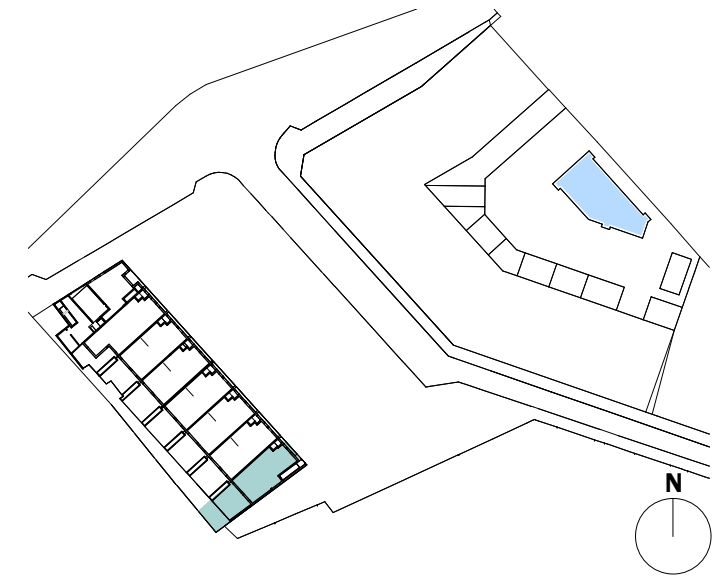
Cerrada	71.04 m ²
Total cerrada	71.04 m²
Jardín	22.99 m ²
Porche	5.35 m ²
Terraza	23.67 m ²
Total superficie construida	123.05 m²

⁽¹⁾ Las medidas de superficie son orientativas, ver los planos originales de cada vivienda



- RESIDENCIAL -
LIMA PALMA

EXCLUSIVE RESIDENCE PALMA MALLORCA



S-B00
C/ Sin nombre 32

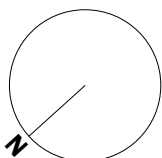
Superficies útiles ⁽¹⁾

Estar-Comedor-Cocina	25.05 m ²
Dormitorio 1	10.61 m ²
Dormitorio 2	10.16 m ²
Baño 2	4.54 m ²
Baño 1	4.51 m ²
Distribuidor	0.75 m ²
Recibidor	1.08 m ²
Lavadero	3.01 m ²

Superficies construidas

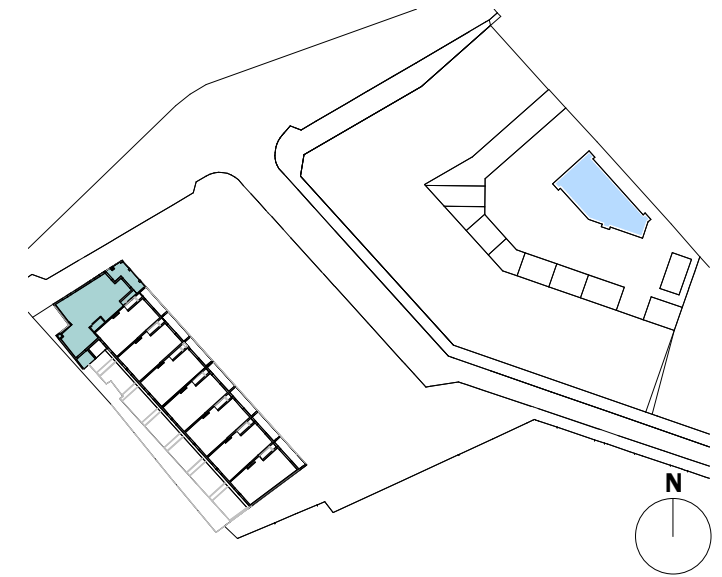
Cerrada	69.34 m ²
Total cerrada	69.34 m²
Jardín	21.01 m ²
Porche	5.23 m ²
Terraza	22.59 m ²
Total superficie construida	118.17 m²

⁽¹⁾ Las medidas de superficie son orientativas, ver los planos originales de cada vivienda



- RESIDENCIAL -
LIMA PALMA

EXCLUSIVE RESIDENCE PALMA MALLORCA



S-P08
C/ Sin nombre 4

Superficies útiles ⁽¹⁾

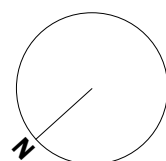
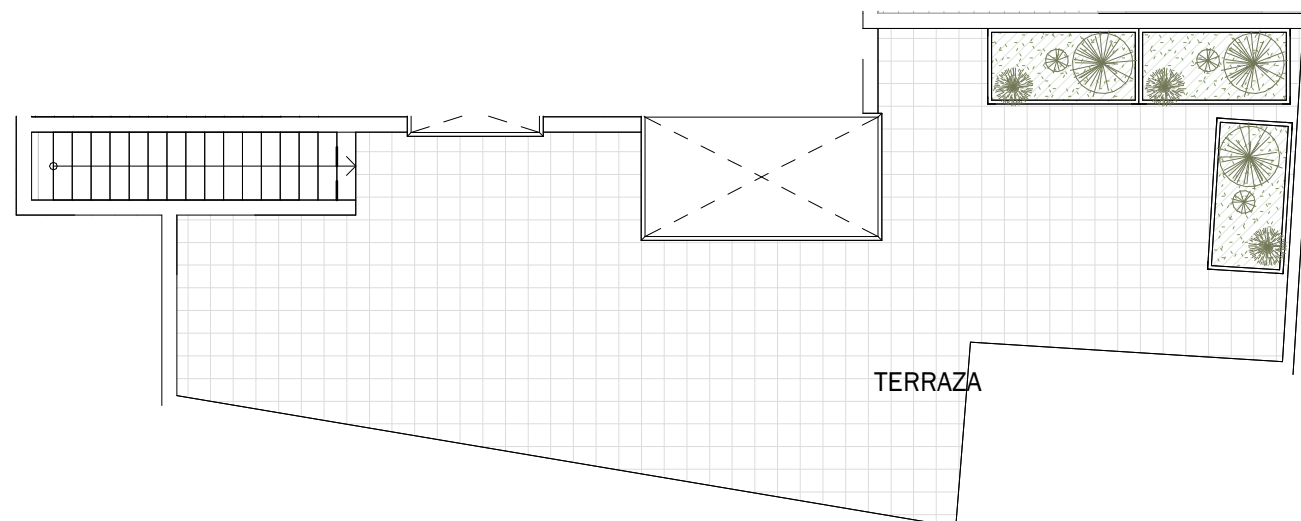
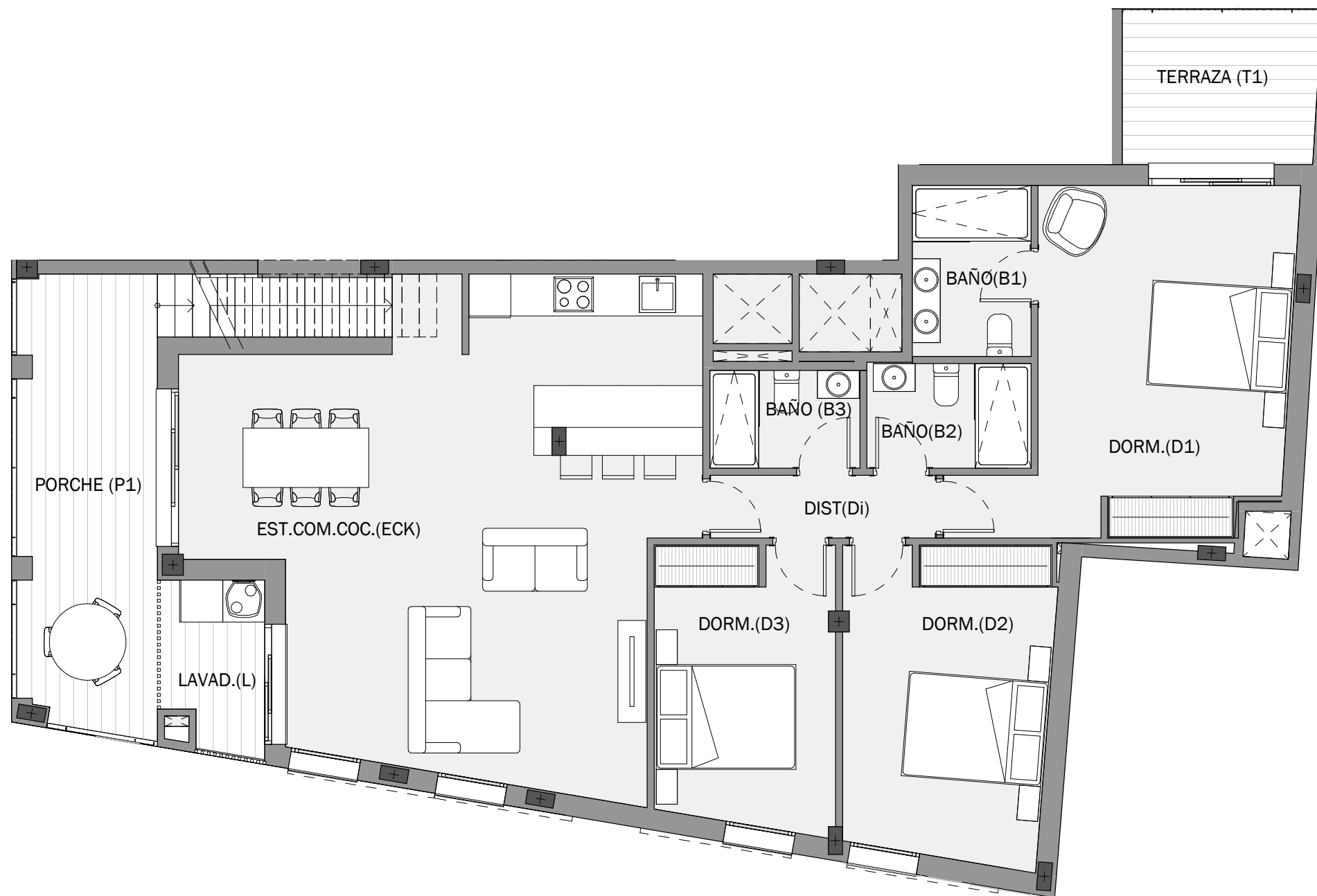
Estar-Comedor-Cocina	42.89 m ²
Dormitorio 3	10.33 m ²
Baño 3	3.01 m ²
Baño 2	3.54 m ²
Baño 1	4.17 m ²
Dormitorio 1	18.99 m ²
Dormitorio 2	13.10 m ²
Distribuidor	2.92 m ²
Recibidor	1.04 m ²

Superficies construidas

Cerrada	121.12 m ²
Total cerrada	121.12 m²
Porche	18.55 m ²
Terraza	73.20 m ²

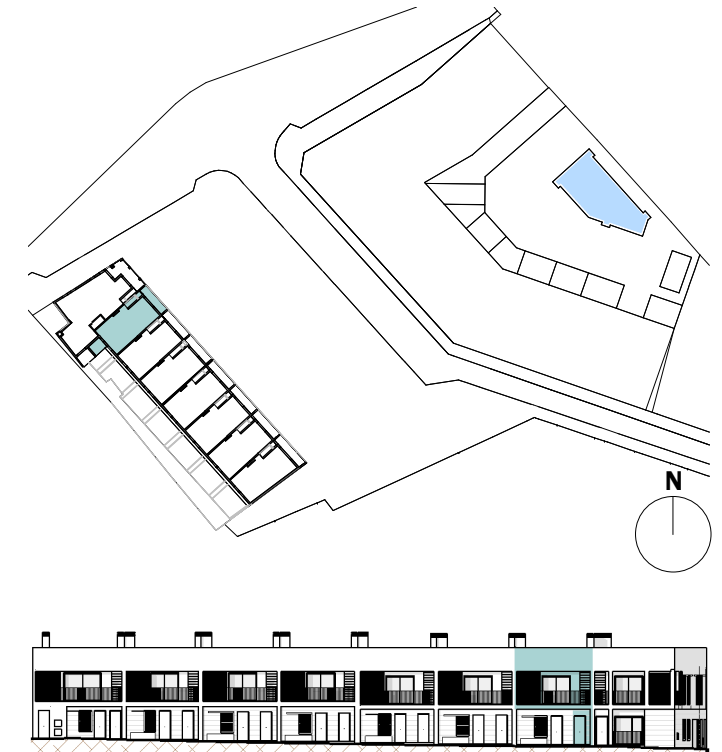
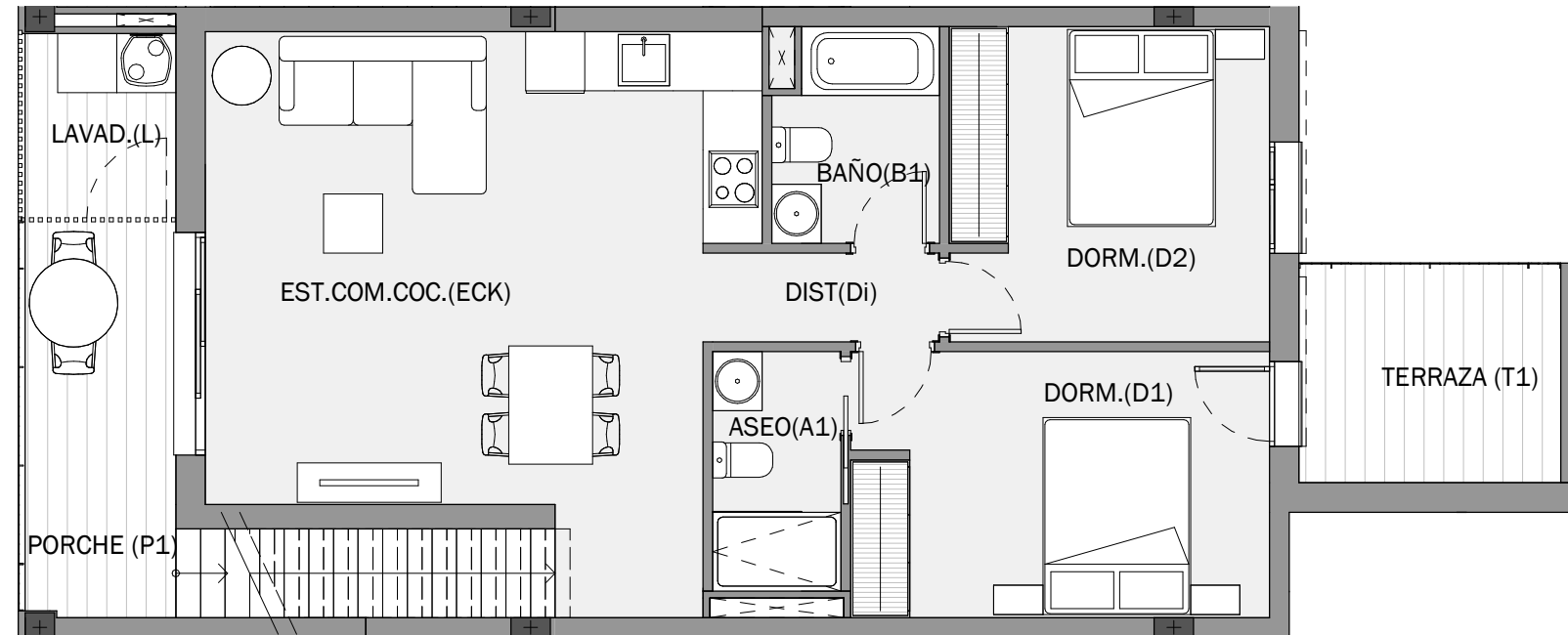
Total superficie construida 212.87 m²

⁽¹⁾ Las medidas de superficie son orientativas, ver los planos originales de cada vivienda



- RESIDENCIAL -
LIMA PALMA

EXCLUSIVE RESIDENCE PALMA MALLORCA



S-P07
C/ Sin nombre 6

Superficies útiles ⁽¹⁾

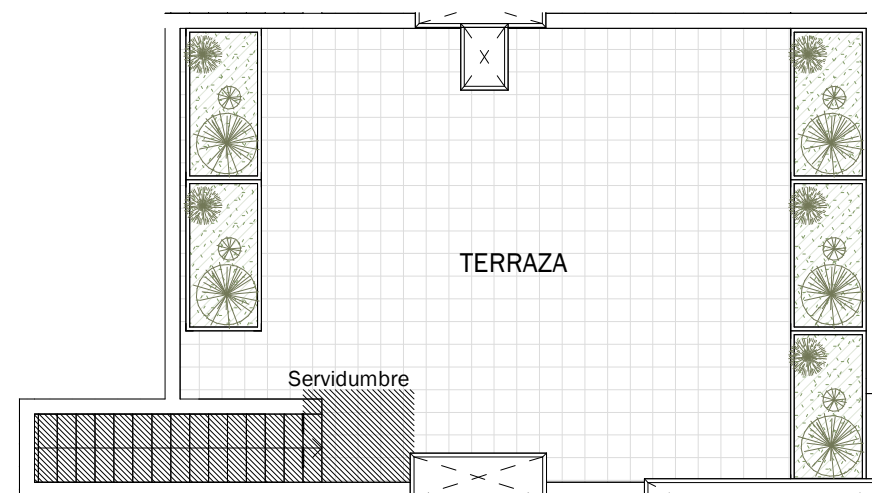
Distribuidor	2.16 m ²
Estar-Comedor-Cocina	27.26 m ²
Dormitorio 2	10.34 m ²
Dormitorio 1	11.42 m ²
Aseo 1	3.16 m ²
Baño 1	3.53 m ²
Lavadero	3.06 m ²
Recibidor	1.32 m ²

Superficies construidas

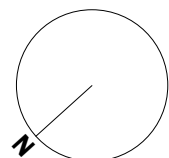
Cerrada	69.90 m ²
Total cerrada	69.90 m²
Porche	10.77 m ²
Terraza	65.12 m ²

Total superficie construida 145.79 m²

⁽¹⁾ Las medidas de superficie son orientativas, ver los planos originales de cada vivienda

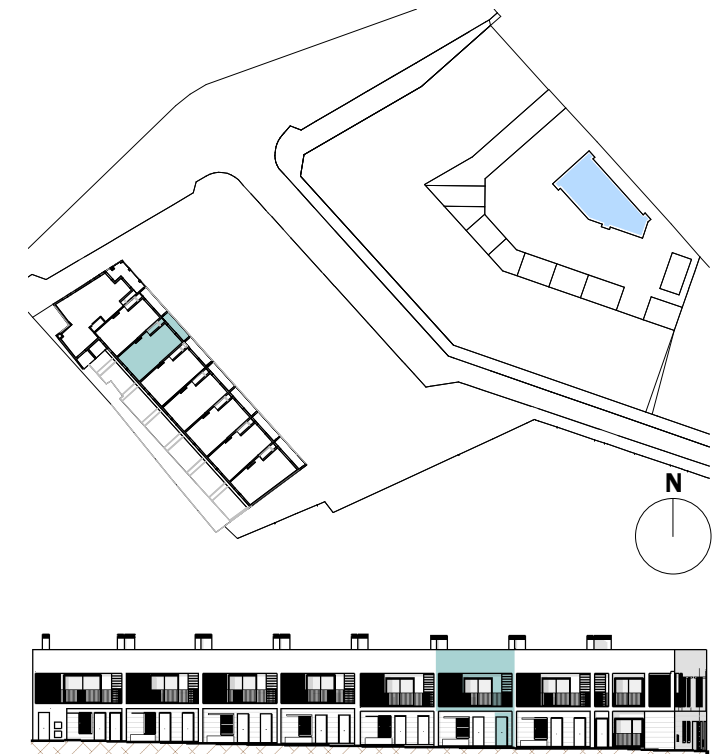
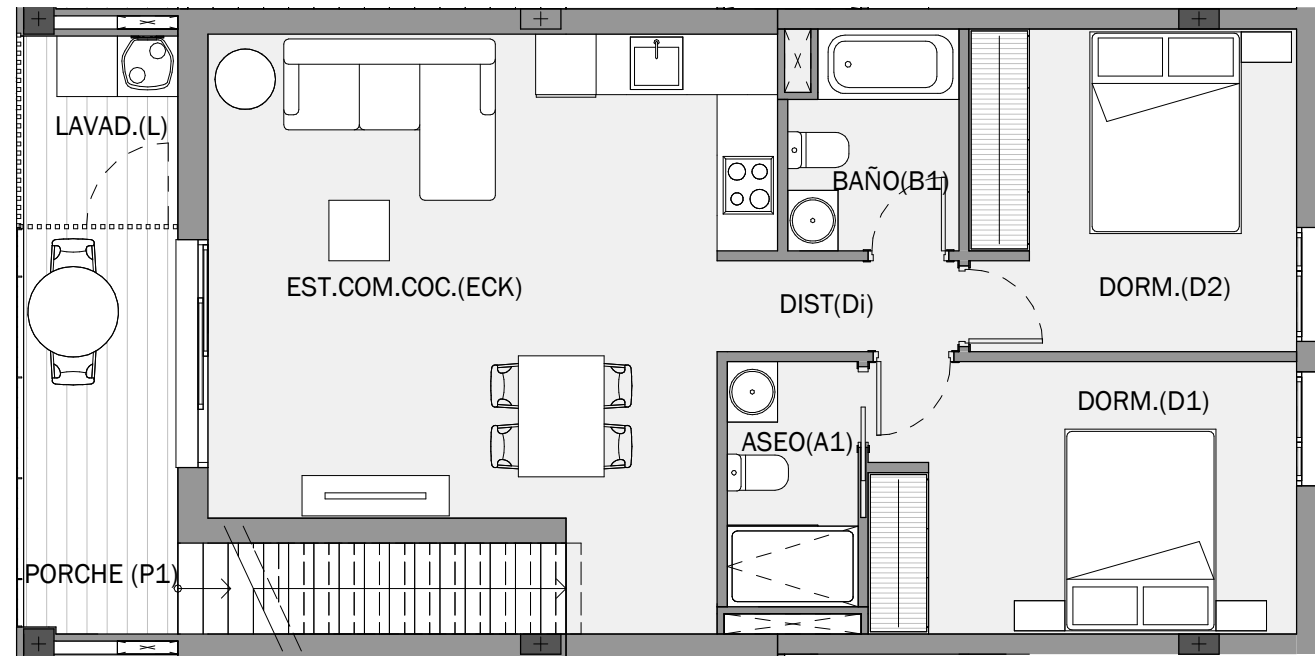


Escala 1/100



- RESIDENCIAL -
LIMA PALMA

EXCLUSIVE RESIDENCE PALMA MALLORCA



S-P06
C/ Sin nombre 10

Superficies útiles ⁽¹⁾

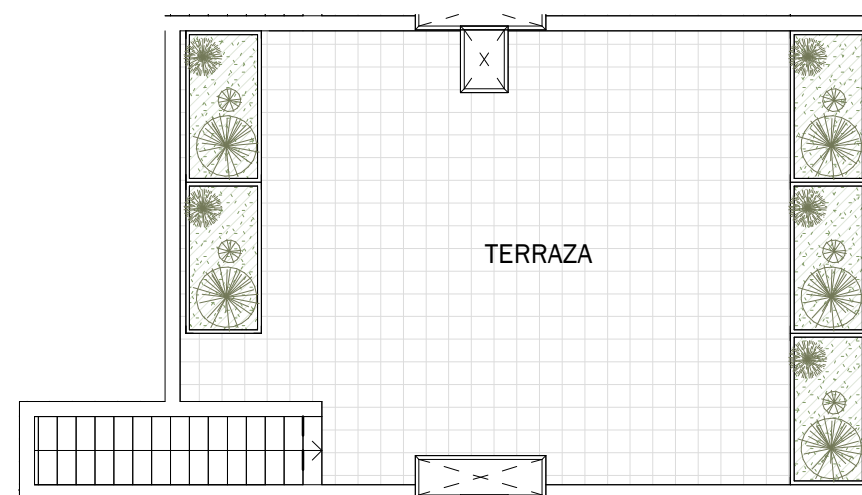
Distribuidor	2.16 m ²
Estar-Comedor-Cocina	27.26 m ²
Dormitorio 2	10.34 m ²
Dormitorio 1	11.42 m ²
Aseo 1	3.16 m ²
Baño 1	3.53 m ²
Lavadero	3.06 m ²
Recibidor	1.32 m ²

Superficies construidas

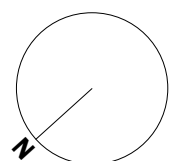
Cerrada	70.19 m ²
Total cerrada	70.19 m²
Porche	10.77 m ²
Terraza	59.41 m ²

Total superficie construida 140.37 m²

⁽¹⁾ Las medidas de superficie son orientativas, ver los planos originales de cada vivienda

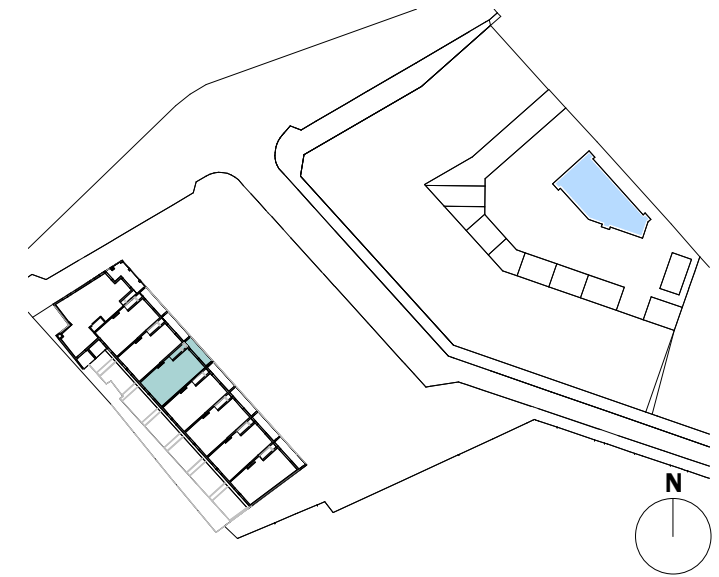
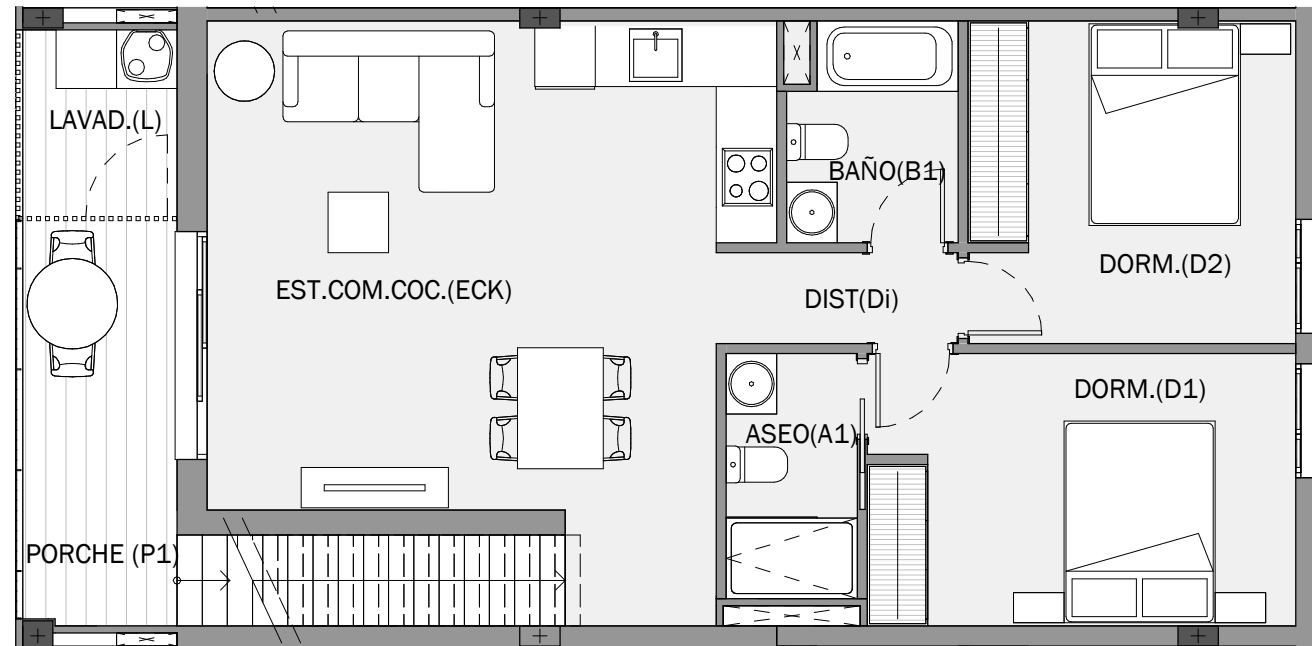


Escala 1/100



- RESIDENCIAL -
LIMA PALMA

EXCLUSIVE RESIDENCE PALMA MALLORCA



S-P05
C/ Sin nombre 14

Superficies útiles ⁽¹⁾

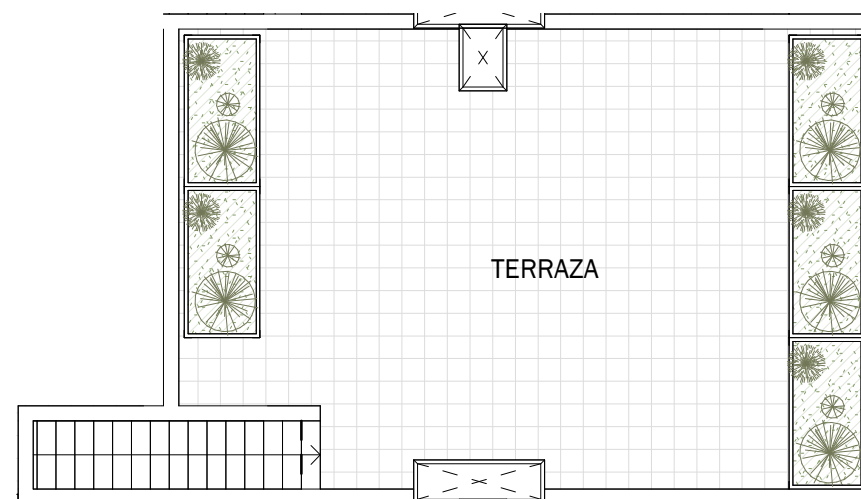
Distribuidor	2.16 m ²
Estar-Comedor-Cocina	27.54 m ²
Dormitorio 2	10.34 m ²
Dormitorio 1	11.42 m ²
Aseo 1	3.16 m ²
Baño 1	3.53 m ²
Lavadero	3.02 m ²
Recibidor	1.32 m ²

Superficies construidas

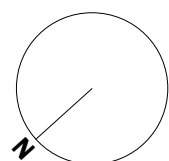
Cerrada	70.65 m ²
Total cerrada	70.65 m²
Porche	10.83 m ²
Terraza	60.18 m ²

Total superficie construida 141.66 m²

⁽¹⁾ Las medidas de superficie son orientativas, ver los planos originales de cada vivienda

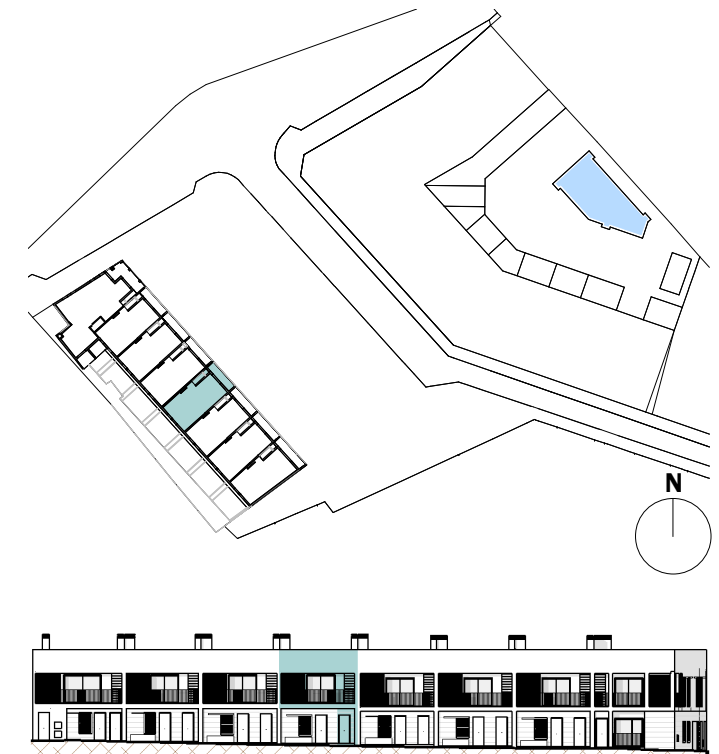
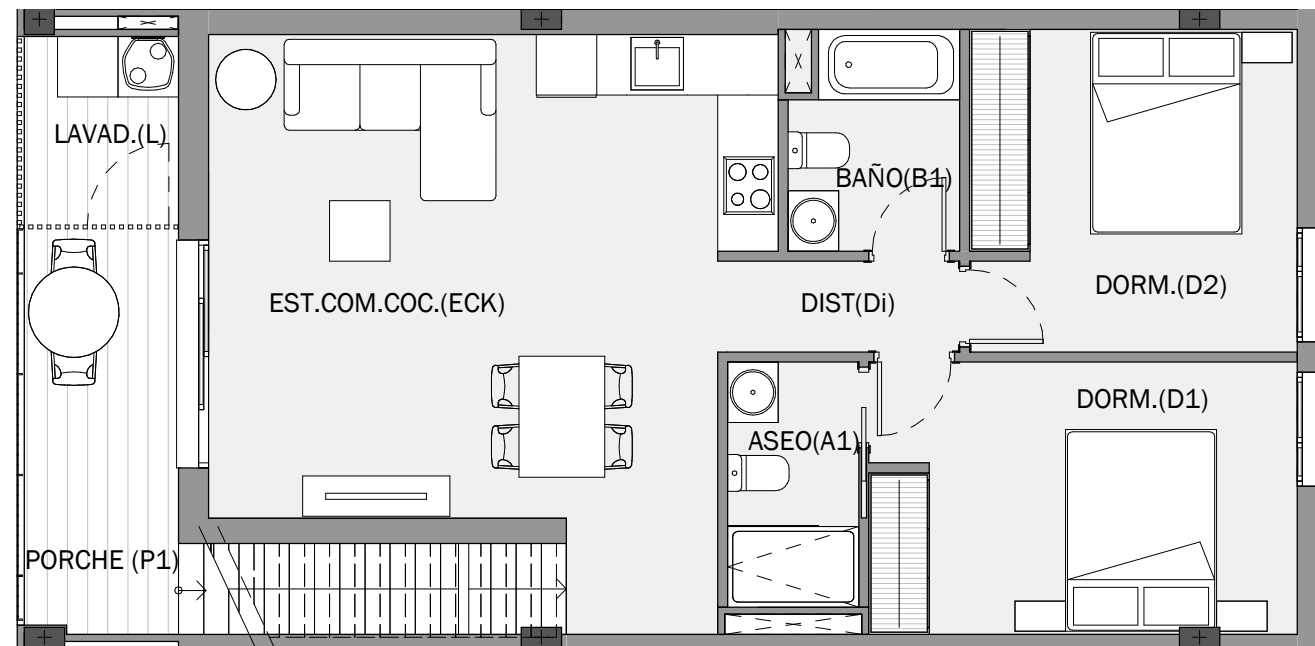


Escala 1/100



- RESIDENCIAL -
LIMA PALMA

EXCLUSIVE RESIDENCE PALMA MALLORCA



S-P04
C/ Sin nombre 18

Superficies útiles ⁽¹⁾

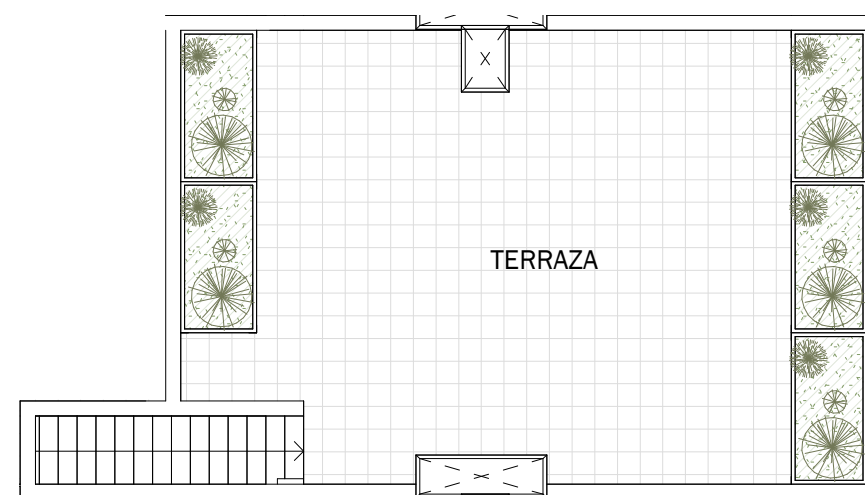
Distribuidor	2.16 m ²
Estar-Comedor-Cocina	27.26 m ²
Dormitorio 2	10.34 m ²
Dormitorio 1	11.42 m ²
Aseo 1	3.16 m ²
Baño 1	3.53 m ²
Lavadero	3.06 m ²
Recibidor	1.32 m ²

Superficies construidas

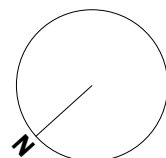
Cerrada	70.58 m ²
Total cerrada	70.58 m²
Porche	10.85 m ²
Terraza	59.88 m ²

Total superficie construida 141.31 m²

⁽¹⁾ Las medidas de superficie son orientativas, ver los planos originales de cada vivienda

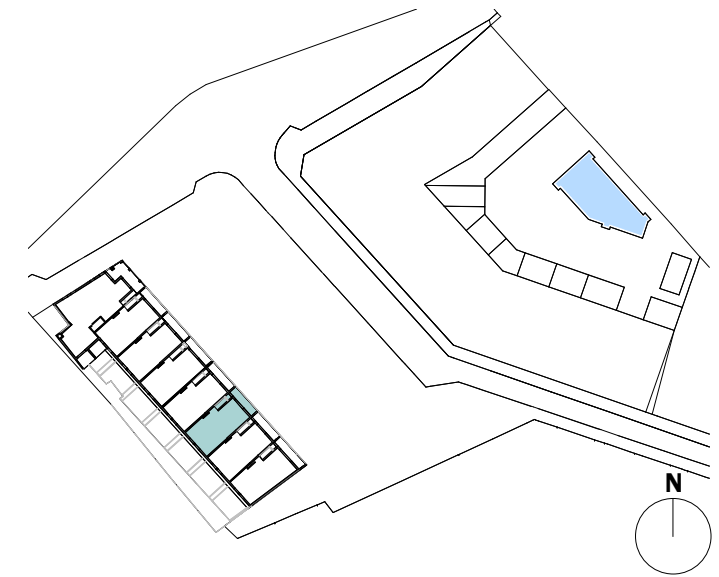
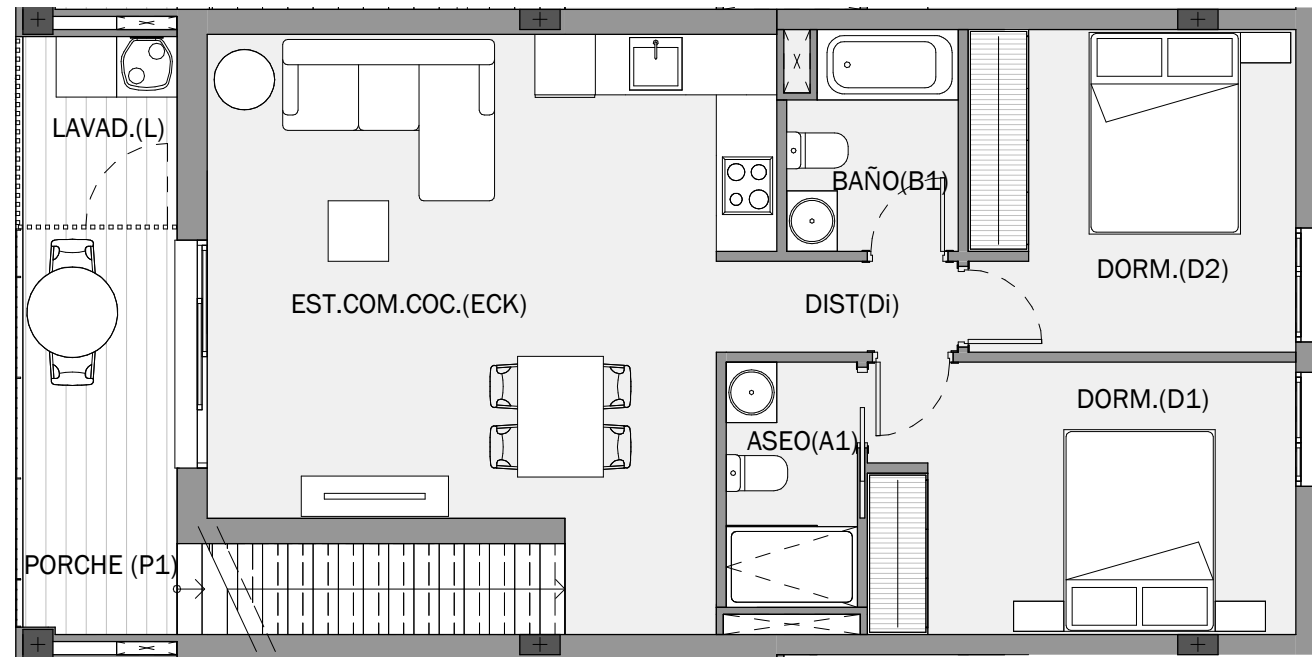


Escala 1/100



- RESIDENCIAL -
LIMA PALMA

EXCLUSIVE RESIDENCE PALMA MALLORCA



S-P03
C/ Sin nombre 22

Superficies útiles ⁽¹⁾

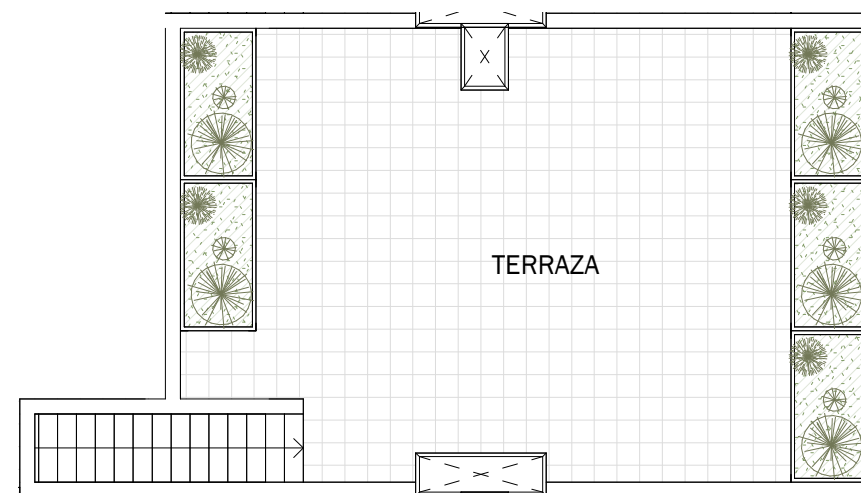
Distribuidor	2.16 m ²
Estar-Comedor-Cocina	27.26 m ²
Dormitorio 2	10.34 m ²
Dormitorio 1	11.42 m ²
Aseo 1	3.16 m ²
Baño 1	3.53 m ²
Lavadero	3.06 m ²
Recibidor	1.32 m ²

Superficies construidas

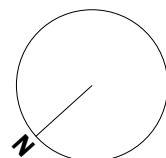
Cerrada	70.19 m ²
Total cerrada	70.19 m²
Porche	10.77 m ²
Terraza	59.73 m ²

Total superficie construida 140.69 m²

⁽¹⁾ Las medidas de superficie son orientativas, ver los planos originales de cada vivienda

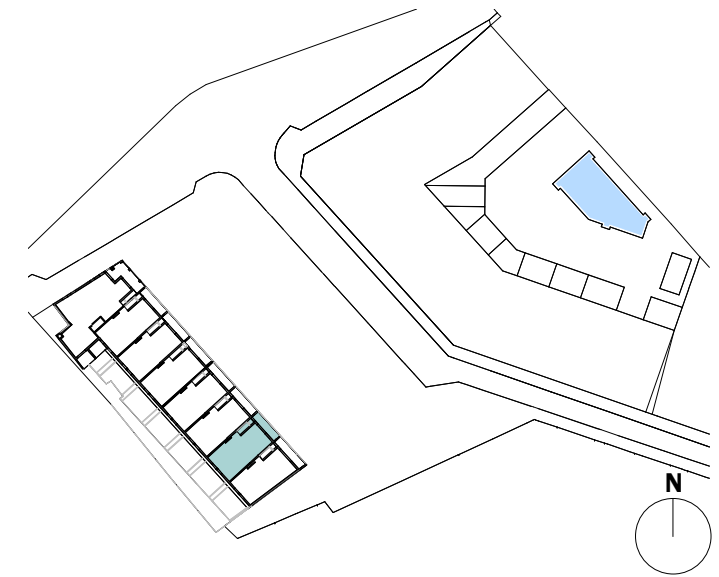
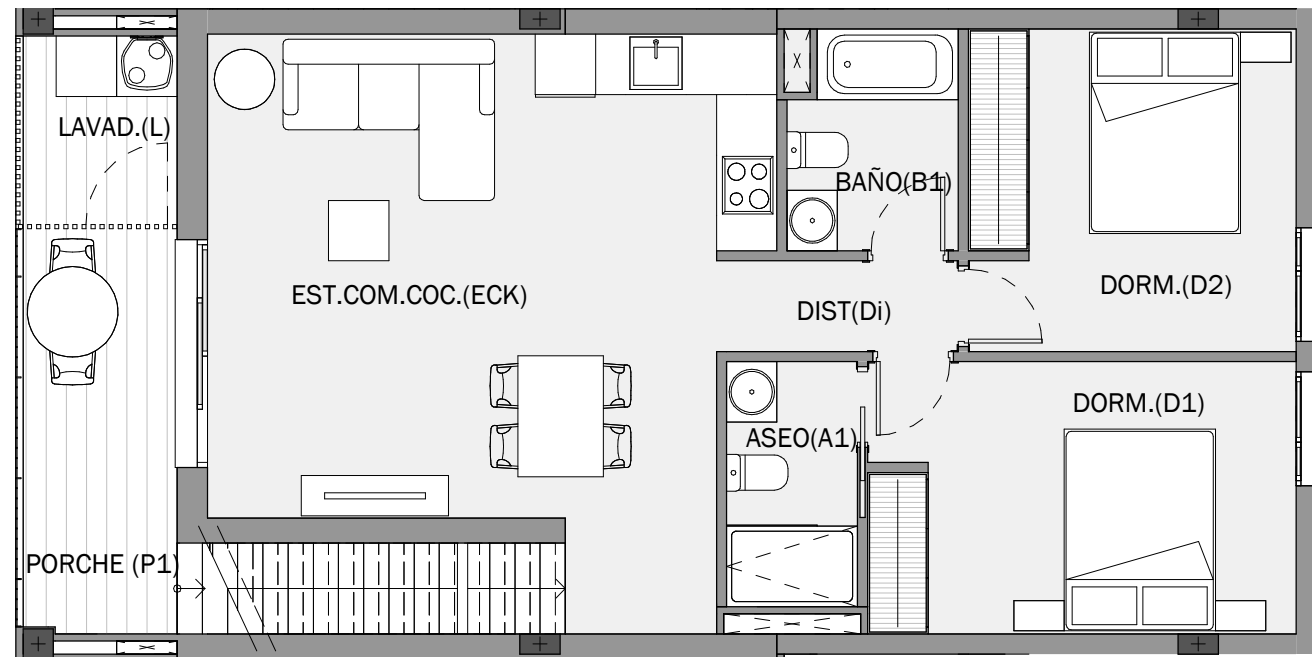


Escala 1/100



- RESIDENCIAL -
LIMA PALMA

EXCLUSIVE RESIDENCE PALMA MALLORCA



S-P02
C/ Sin nombre 26

Superficies útiles ⁽¹⁾

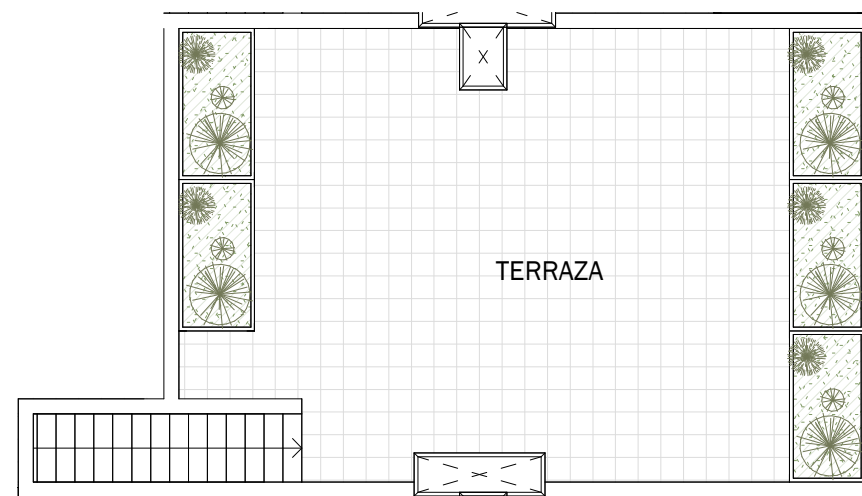
Distribuidor	2.16 m ²
Estar-Comedor-Cocina	27.26 m ²
Dormitorio 2	10.34 m ²
Dormitorio 1	11.42 m ²
Aseo 1	3.16 m ²
Baño 1	3.53 m ²
Lavadero	3.06 m ²
Recibidor	1.32 m ²

Superficies construidas

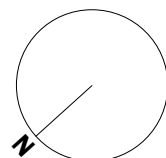
Cerrada	70.19 m ²
Total cerrada	70.19 m²
Porche	10.77 m ²
Terraza	59.73 m ²

Total superficie construida 140.69 m²

⁽¹⁾ Las medidas de superficie son orientativas, ver los planos originales de cada vivienda

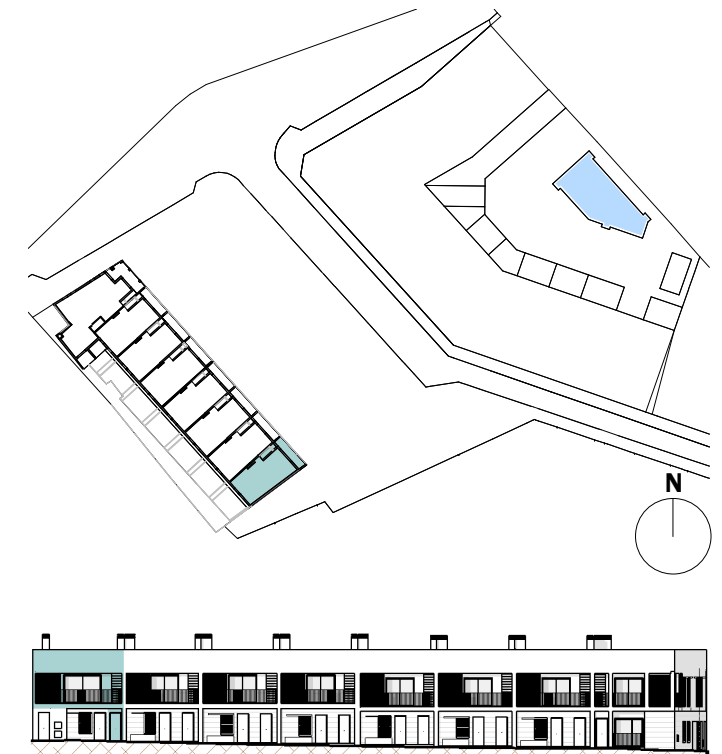
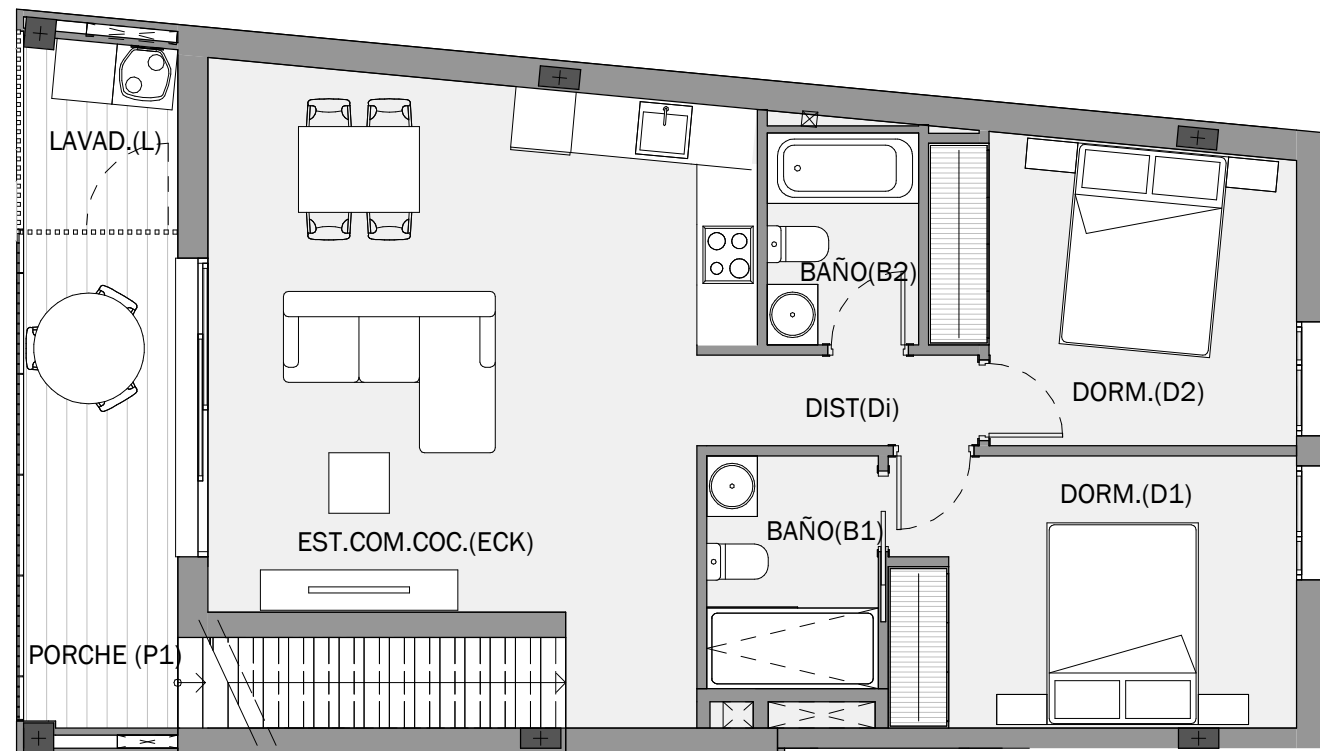


Escala 1/100



- RESIDENCIAL -
LIMA PALMA

EXCLUSIVE RESIDENCE PALMA MALLORCA



S-P01
C/ Sin nombre 30

Superficies útiles ⁽¹⁾

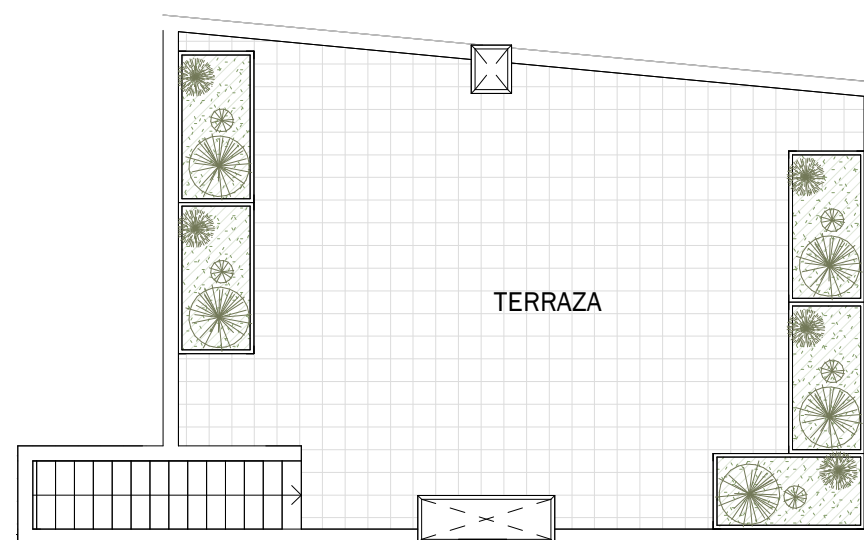
Distribuidor	2.34 m ²
Baño 1	3.93 m ²
Estar-Comedor-Cocina	28.66 m ²
Baño 2	3.16 m ²
Dormitorio 2	10.27 m ²
Dormitorio 1	10.87 m ²
Recibidor	0.99 m ²

Superficies construidas

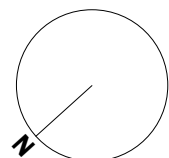
Cerrada	73.57 m ²
Total cerrada	73.57 m²
Porche	12.10 m ²
Terraza	62.21 m ²

Total superficie construida 147.88 m²

⁽¹⁾ Las medidas de superficie son orientativas, ver los planos originales de cada vivienda

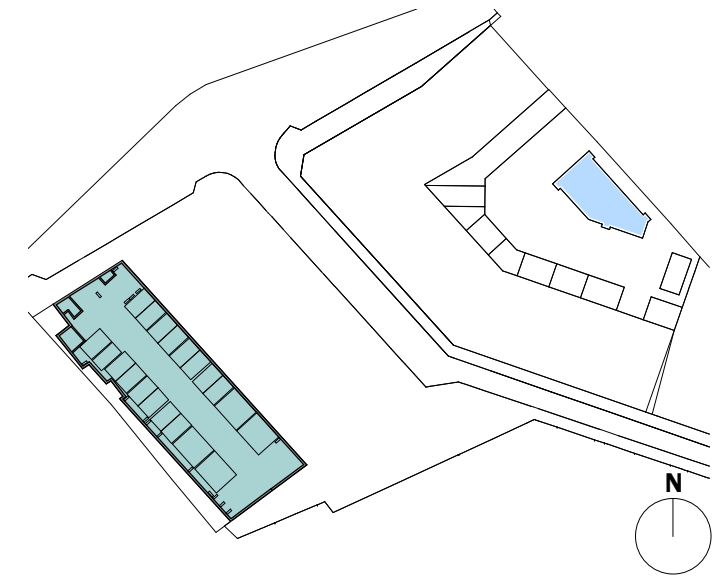


Escala 1/100



- RESIDENCIAL -
LIMA PALMA

EXCLUSIVE RESIDENCE PALMA MALLORCA



P-1 Aparcamientos

Superficies útiles ⁽¹⁾

Plazas coches

001	30.71 m ²	013	15.50 m ²
002	31.00 m ²	014	15.50 m ²
003	15.40 m ²	015	15.33 m ²
004	15.80 m ²	016	15.88 m ²
005	16.05 m ²	017	15.88 m ²
006	15.15 m ²	018	15.33 m ²
007	16.70 m ²	019	31.00 m ²
008	18.21 m ²	020	30.70 m ²
009	15.32 m ²		
010	17.18 m ²		
011	14.88 m ²		
012	15.50 m ²		

Trasteros

T001	7.00 m ²	T010	5.46 m ²
T002	7.18 m ²	T011	4.11 m ²
T003	7.18 m ²	T012	6.75 m ²
T004	6.66 m ²	T013	5.14 m ²
T005	6.71 m ²	T014	2.65 m ²
T006	3.28 m ²	T015	2.65 m ²
T007	3.37 m ²	T016	8.27 m ²
T008	3.38 m ²		
T009	3.00 m ²		

⁽¹⁾ Las medidas de superficie son orientativas, ver los planos originales de cada vivienda

