

**P-1 Aparcamientos**

**Superficies útiles <sup>(1)</sup>**

Plazas coches

001	12.85 m <sup>2</sup>	024	11.64 m <sup>2</sup>
002	12.12 m <sup>2</sup>	025	11.64 m <sup>2</sup>
003	12.12 m <sup>2</sup>	026	12.72 m <sup>2</sup>
004	12.12 m <sup>2</sup>	027	13.34 m <sup>2</sup>
005	12.13 m <sup>2</sup>	028	12.65 m <sup>2</sup>
006	12.13 m <sup>2</sup>	029	12.65 m <sup>2</sup>
007	12.13 m <sup>2</sup>	030	12.65 m <sup>2</sup>
008	11.16 m <sup>2</sup>	031	11.64 m <sup>2</sup>
009	11.64 m <sup>2</sup>	032	12.37 m <sup>2</sup>
010	13.34 m <sup>2</sup>	033	12.85 m <sup>2</sup>
011	11.64 m <sup>2</sup>	034	12.13 m <sup>2</sup>
012	12.37 m <sup>2</sup>	035	17.61 m <sup>2</sup>
013	12.85 m <sup>2</sup>	036	15.21 m <sup>2</sup>
014	13.79 m <sup>2</sup>	037	11.64 m <sup>2</sup>
015	13.37 m <sup>2</sup>	038	11.64 m <sup>2</sup>
016	12.85 m <sup>2</sup>	039	11.64 m <sup>2</sup>
017	12.37 m <sup>2</sup>	040	11.64 m <sup>2</sup>
018	11.64 m <sup>2</sup>	041	12.13 m <sup>2</sup>
019	11.16 m <sup>2</sup>	042	12.13 m <sup>2</sup>
020	18.45 m <sup>2</sup>	043	14.07 m <sup>2</sup>
021	13.52 m <sup>2</sup>	044	14.01 m <sup>2</sup>
022	12.85 m <sup>2</sup>	045	15.41 m <sup>2</sup>
023	12.13 m <sup>2</sup>		

<sup>(1)</sup> Las medidas de superficie son orientativas, ver los planos originales de cada vivienda

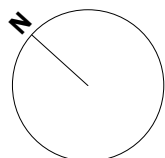


Trasteros

T001	2.79 m <sup>2</sup>	T010	2.75 m <sup>2</sup>	T019	2.73 m <sup>2</sup>
T002	2.73 m <sup>2</sup>	T011	2.73 m <sup>2</sup>	T020	2.79 m <sup>2</sup>
T003	2.79 m <sup>2</sup>	T012	2.79 m <sup>2</sup>	T021	2.73 m <sup>2</sup>
T004	2.73 m <sup>2</sup>	T013	2.78 m <sup>2</sup>	T022	2.79 m <sup>2</sup>
T005	2.79 m <sup>2</sup>	T014	3.58 m <sup>2</sup>	T023	2.73 m <sup>2</sup>
T006	2.57 m <sup>2</sup>	T015	3.89 m <sup>2</sup>	T024	2.79 m <sup>2</sup>
T007	2.79 m <sup>2</sup>	T016	3.95 m <sup>2</sup>	T025	4.59 m <sup>2</sup>
T008	2.73 m <sup>2</sup>	T017	2.67 m <sup>2</sup>	T026	4.59 m <sup>2</sup>
T009	2.79 m <sup>2</sup>	T018	2.78 m <sup>2</sup>		

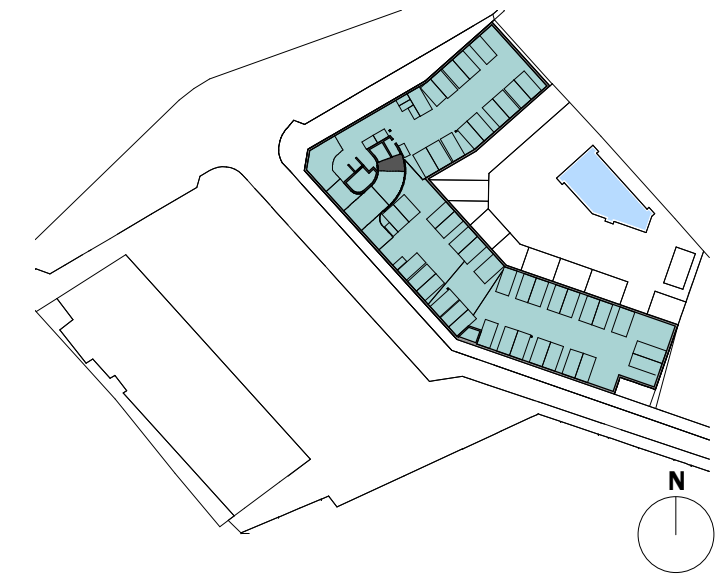
Plazas motos

M001	2.88 m <sup>2</sup>
M002	2.88 m <sup>2</sup>
M003	2.88 m <sup>2</sup>
M004	2.76 m <sup>2</sup>
M005	2.88 m <sup>2</sup>
M006	2.88 m <sup>2</sup>
M007	2.88 m <sup>2</sup>



- RESIDENCIAL -  
**LIMA PALMA**

EXCLUSIVE RESIDENCE PALMA MALLORCA



**P-2 Aparcamientos**

**Superficies útiles <sup>(1)</sup>**

Plazas coches

046	12.85 m <sup>2</sup>	069	11.64 m <sup>2</sup>
047	12.12 m <sup>2</sup>	070	11.64 m <sup>2</sup>
048	12.12 m <sup>2</sup>	071	12.72 m <sup>2</sup>
049	12.12 m <sup>2</sup>	072	14.28 m <sup>2</sup>
050	12.12 m <sup>2</sup>	073	13.58 m <sup>2</sup>
051	12.12 m <sup>2</sup>	074	12.85 m <sup>2</sup>
052	12.12 m <sup>2</sup>	075	12.98 m <sup>2</sup>
053	11.16 m <sup>2</sup>	076	11.64 m <sup>2</sup>
054	11.64 m <sup>2</sup>	077	11.64 m <sup>2</sup>
055	13.34 m <sup>2</sup>	078	12.13 m <sup>2</sup>
056	11.64 m <sup>2</sup>	079	12.13 m <sup>2</sup>
057	12.37 m <sup>2</sup>	080	17.61 m <sup>2</sup>
058	12.85 m <sup>2</sup>	081	15.21 m <sup>2</sup>
059	13.79 m <sup>2</sup>	082	11.64 m <sup>2</sup>
060	13.37 m <sup>2</sup>	083	11.64 m <sup>2</sup>
061	12.85 m <sup>2</sup>	084	11.64 m <sup>2</sup>
062	13.34 m <sup>2</sup>	085	11.64 m <sup>2</sup>
063	12.61 m <sup>2</sup>	086	12.13 m <sup>2</sup>
064	12.61 m <sup>2</sup>	087	12.13 m <sup>2</sup>
065	18.32 m <sup>2</sup>	088	14.07 m <sup>2</sup>
066	12.85 m <sup>2</sup>	089	14.01 m <sup>2</sup>
067	12.85 m <sup>2</sup>	090	15.41 m <sup>2</sup>
068	12.13 m <sup>2</sup>		

<sup>(1)</sup> Las medidas de superficie son orientativas, ver los planos originales de cada vivienda

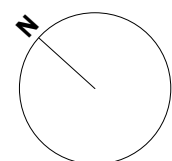


Trasteros

T027	2.79 m <sup>2</sup>	T036	3.15 m <sup>2</sup>	T045	2.74 m <sup>2</sup>	T054	2.79 m <sup>2</sup>
T028	2.73 m <sup>2</sup>	T037	2.73 m <sup>2</sup>	T046	2.79 m <sup>2</sup>	T055	2.73 m <sup>2</sup>
T029	2.79 m <sup>2</sup>	T038	2.79 m <sup>2</sup>	T047	3.89 m <sup>2</sup>	T056	2.79 m <sup>2</sup>
T030	2.62 m <sup>2</sup>	T039	2.65 m <sup>2</sup>	T048	3.95 m <sup>2</sup>	T057	5.67 m <sup>2</sup>
T031	2.79 m <sup>2</sup>	T040	3.58 m <sup>2</sup>	T049	2.66 m <sup>2</sup>	T058	6.28 m <sup>2</sup>
T032	2.56 m <sup>2</sup>	T041	4.00 m <sup>2</sup>	T050	2.78 m <sup>2</sup>	T059	4.55 m <sup>2</sup>
T033	2.79 m <sup>2</sup>	T042	5.57 m <sup>2</sup>	T051	2.73 m <sup>2</sup>	T060	4.63 m <sup>2</sup>
T034	2.64 m <sup>2</sup>	T043	4.29 m <sup>2</sup>	T052	2.79 m <sup>2</sup>		
T035	3.21 m <sup>2</sup>	T044	4.31 m <sup>2</sup>	T053	2.73 m <sup>2</sup>		

Plazas motos

M008	2.88 m <sup>2</sup>
M009	2.88 m <sup>2</sup>
M010	2.88 m <sup>2</sup>
M011	2.76 m <sup>2</sup>
M012	2.88 m <sup>2</sup>
M013	3.85 m <sup>2</sup>
M014	3.83 m <sup>2</sup>
M015	2.88 m <sup>2</sup>

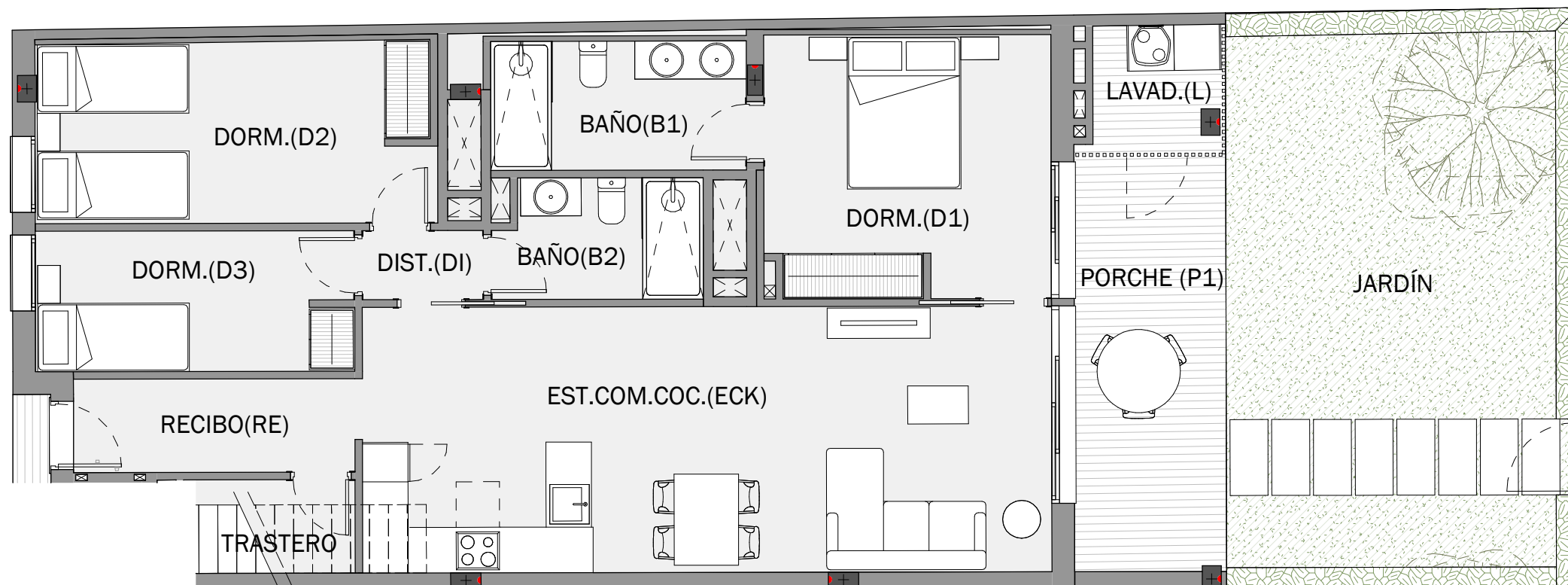


- RESIDENCIAL -  
**LIMA PALMA**

EXCLUSIVE RESIDENCE PALMA MALLORCA



**G-B01**  
**C/ Joan Daurer 10C**



**Superficies útiles <sup>(1)</sup>**

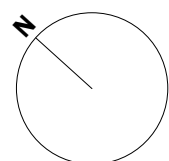
Recibidor	4.56 m <sup>2</sup>
Estar-Comedor-Cocina	31.81 m <sup>2</sup>
Dormitorio 1	12.96 m <sup>2</sup>
Dormitorio 2	12.47 m <sup>2</sup>
Baño 1	5.73 m <sup>2</sup>
Distribuidor	1.46 m <sup>2</sup>
Dormitorio 3	7.73 m <sup>2</sup>
Baño 2	4.24 m <sup>2</sup>
Trastero	2.62 m <sup>2</sup>
Lavadero	3.02 m <sup>2</sup>

**Superficies construidas**

Cerrada	99.39 m <sup>2</sup>
<b>Total cerrada</b>	<b>99.39 m<sup>2</sup></b>
Jardín	33.69 m <sup>2</sup>
Porche	15.47 m <sup>2</sup>

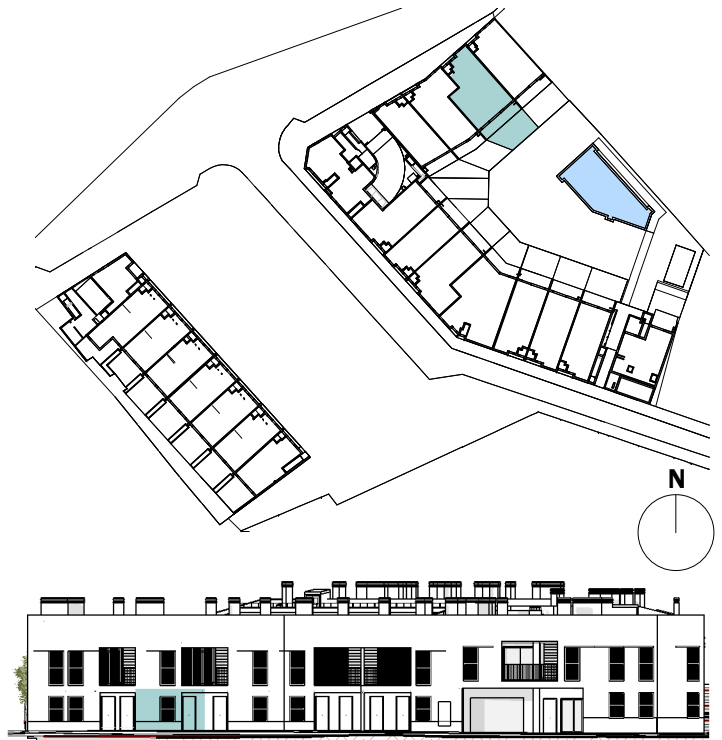
**Total superficie construida 148.55 m<sup>2</sup>**

<sup>(1)</sup> Las medidas de superficie son orientativas, ver los planos originales de cada vivienda



- RESIDENCIAL -  
**LIMA PALMA**

EXCLUSIVE RESIDENCE PALMA MALLORCA



**G-B02**  
**C/ Joan Daurer 10A**

**Superficies útiles <sup>(1)</sup>**

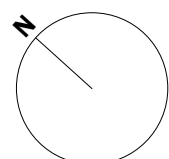
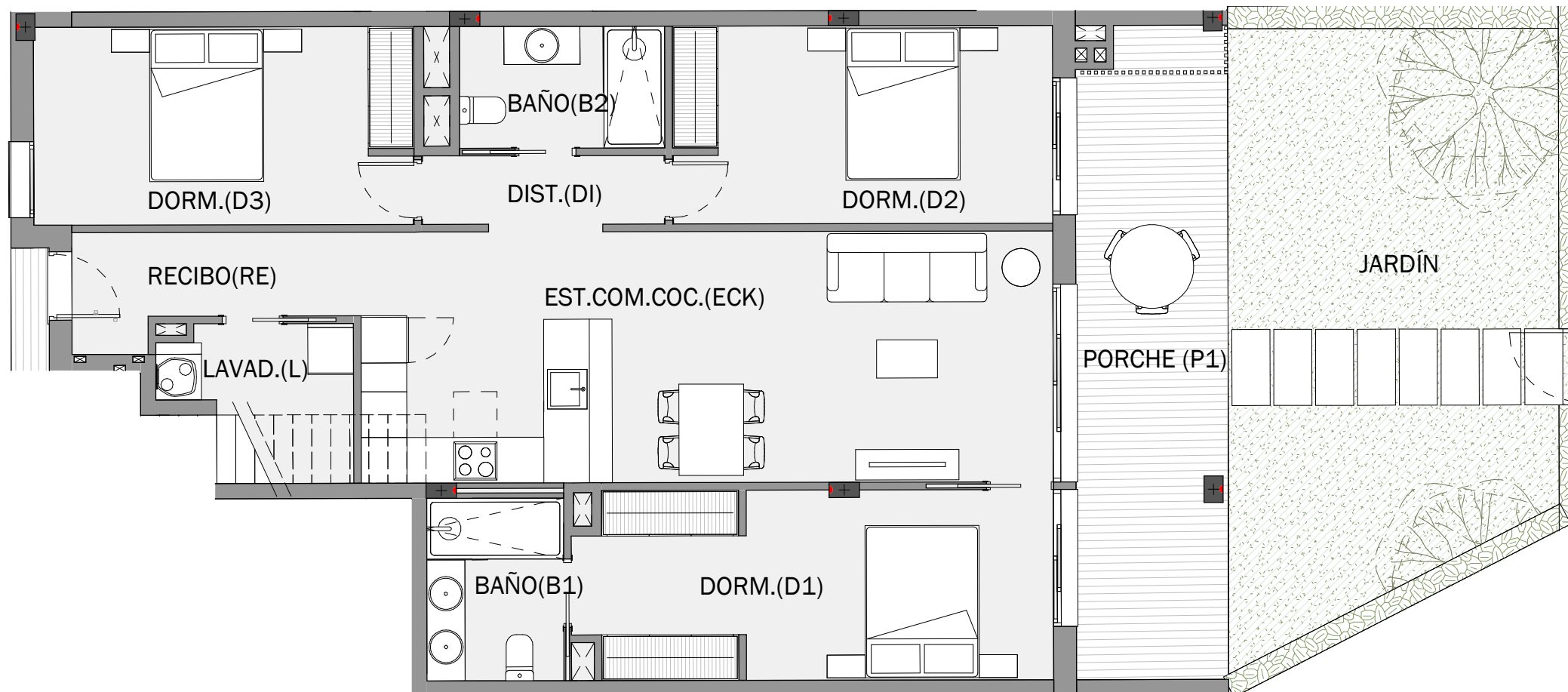
Distribuidor	2.88 m <sup>2</sup>
Dormitorio 2	12.94 m <sup>2</sup>
Dormitorio 3	12.94 m <sup>2</sup>
Estar-Comedor-Cocina	30.02 m <sup>2</sup>
Recibidor	4.68 m <sup>2</sup>
Lavadero	3.05 m <sup>2</sup>
Baño 2	4.32 m <sup>2</sup>
Dormitorio 1	15.83 m <sup>2</sup>
Baño 1	4.32 m <sup>2</sup>

**Superficies construidas**

Cerrada	105.02 m <sup>2</sup>
<b>Total cerrada</b>	<b>105.02 m<sup>2</sup></b>
Jardín	34.42 m <sup>2</sup>
Porche	18.36 m <sup>2</sup>

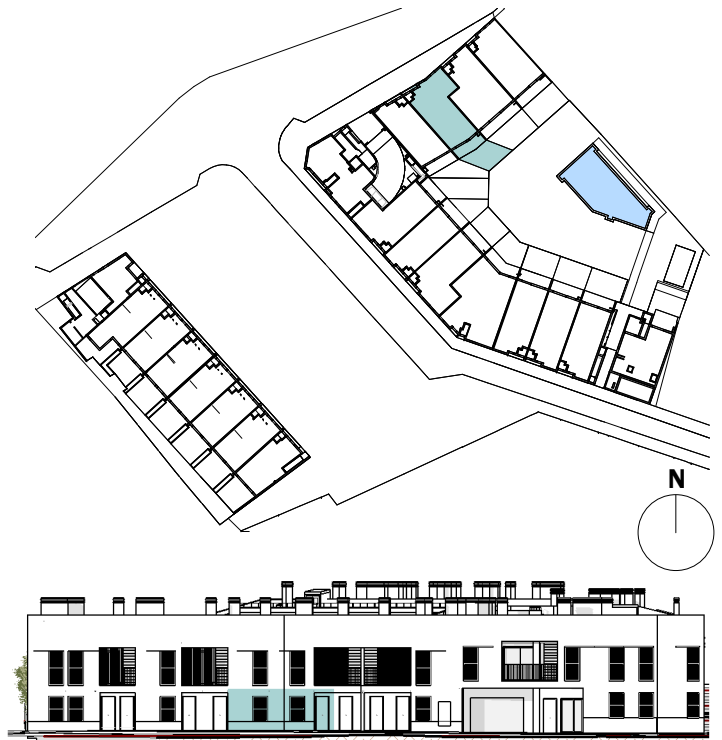
**Total superficie construida 157.80 m<sup>2</sup>**

<sup>(1)</sup> Las medidas de superficie son orientativas, ver los planos originales de cada vivienda



- RESIDENCIAL -  
**LIMA PALMA**

EXCLUSIVE RESIDENCE PALMA MALLORCA



**G-B03**  
**C/ Joan Daurer 8F**

**Superficies útiles <sup>(1)</sup>**

Distribuidor	2.34 m <sup>2</sup>
Dormitorio 1	11.60 m <sup>2</sup>
Dormitorio 2	12.33 m <sup>2</sup>
Dormitorio 3	10.46 m <sup>2</sup>
Estar-Comedor-Cocina	31.79 m <sup>2</sup>
Recibidor	4.17 m <sup>2</sup>
Lavadero	3.23 m <sup>2</sup>
Baño 1	4.16 m <sup>2</sup>
Baño 2	3.53 m <sup>2</sup>

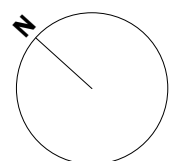
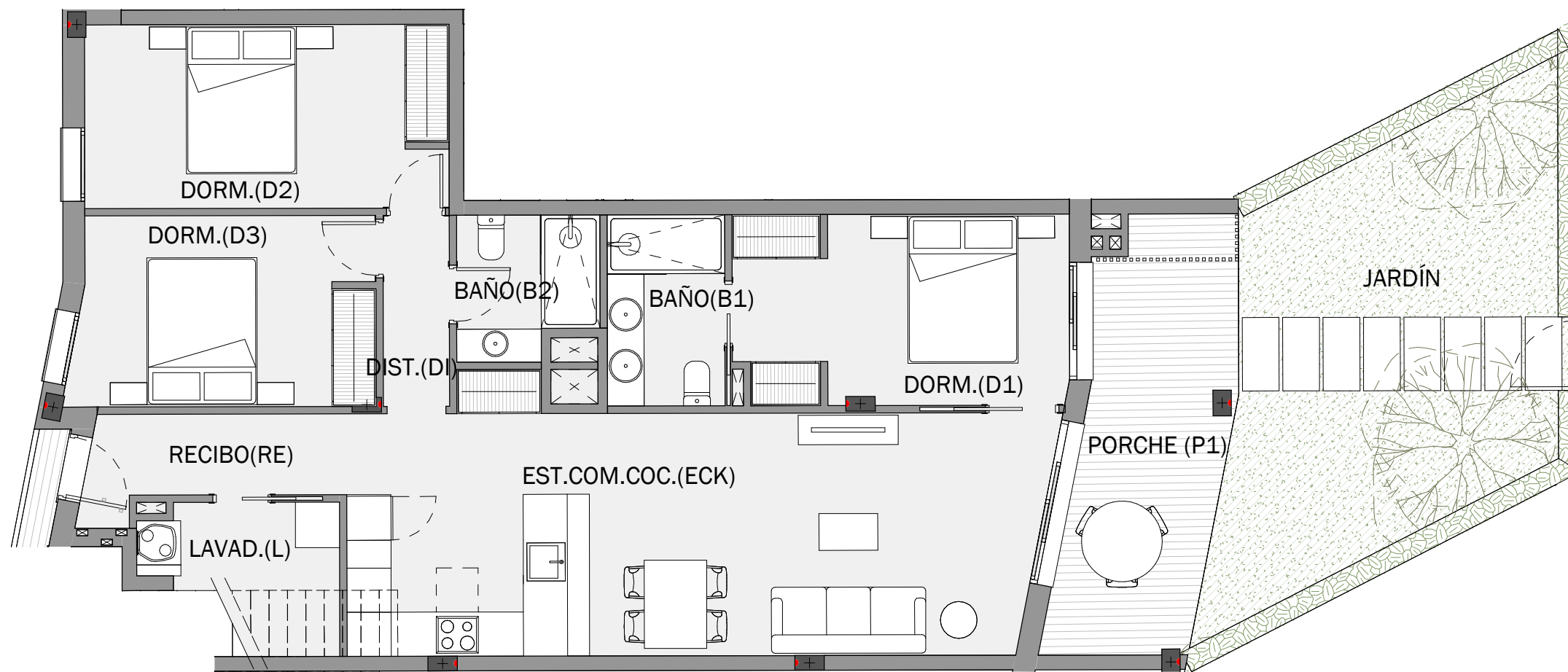
**Superficies construidas**

Cerrada	97.70 m <sup>2</sup>
<b>Total cerrada</b>	<b>97.70 m<sup>2</sup></b>
Jardín	27.42 m <sup>2</sup>
Porche	13.29 m <sup>2</sup>

**Total superficie construida**

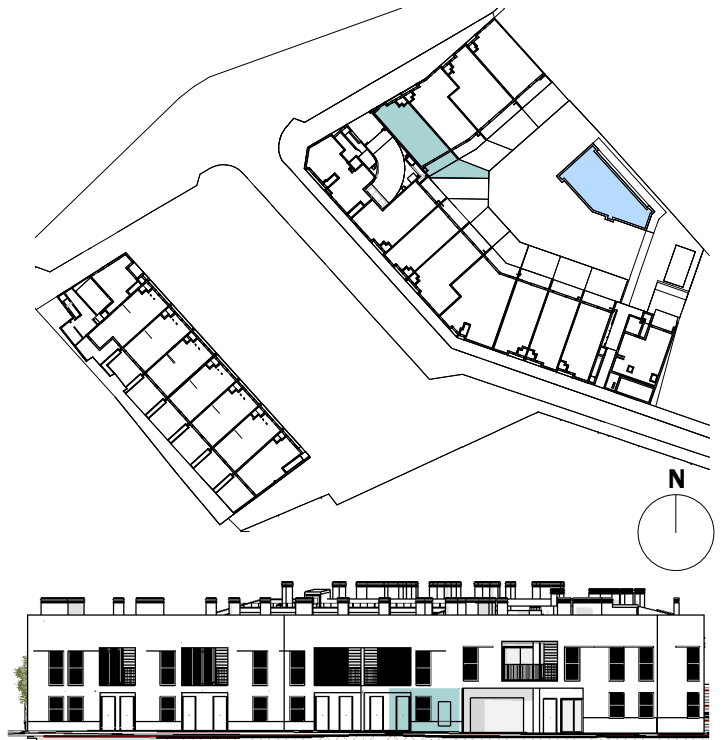
**138.41 m<sup>2</sup>**

<sup>(1)</sup> Las medidas de superficie son orientativas, ver los planos originales de cada vivienda



- RESIDENCIAL -  
**LIMA PALMA**

EXCLUSIVE RESIDENCE PALMA MALLORCA



**G-B04**  
**C/ Joan Daurer 8C**

**Superficies útiles <sup>(1)</sup>**

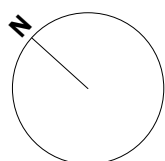
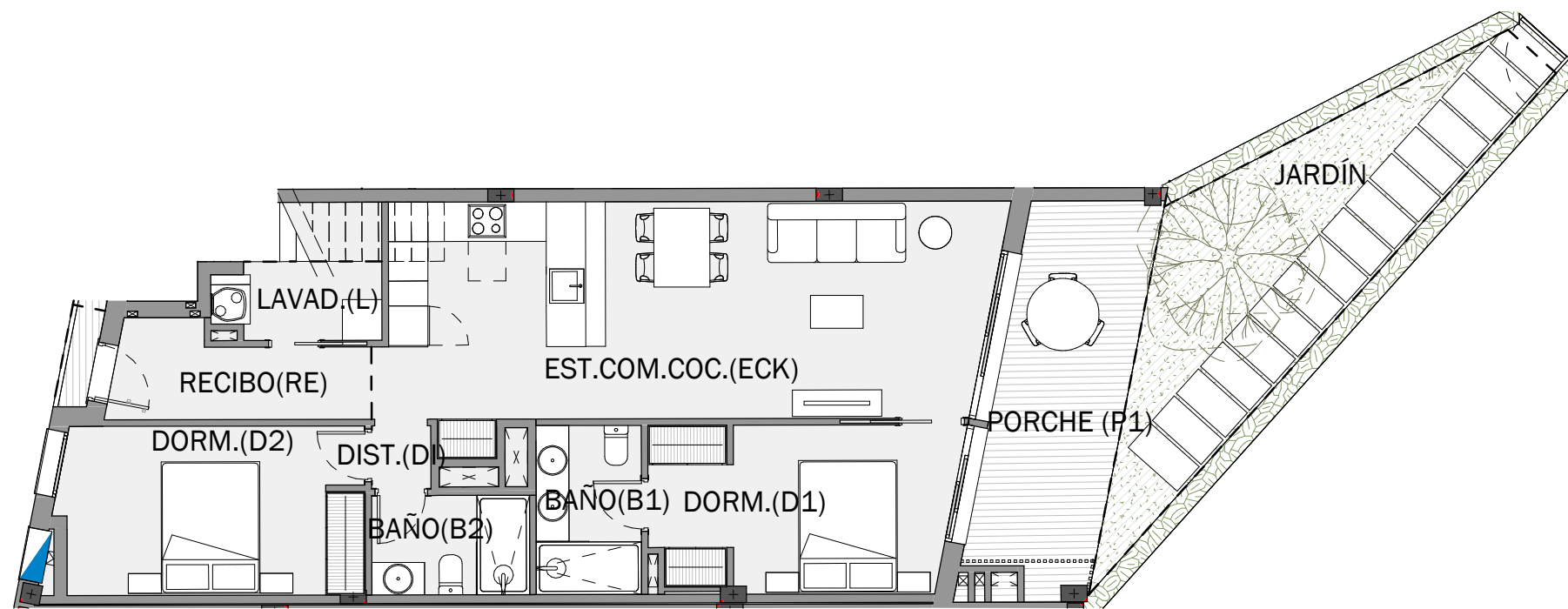
Distribuidor	0.86 m <sup>2</sup>
Dormitorio 1	11.40 m <sup>2</sup>
Dormitorio 2	11.72 m <sup>2</sup>
Baño 1	4.11 m <sup>2</sup>
Baño 2	3.62 m <sup>2</sup>
Estar-Comedor-Cocina	31.01 m <sup>2</sup>
Recibidor	4.92 m <sup>2</sup>
Lavadero	3.03 m <sup>2</sup>

**Superficies construidas**

Cerrada	84.90 m <sup>2</sup>
<b>Total cerrada</b>	<b>84.90 m<sup>2</sup></b>
Jardín	21.81 m <sup>2</sup>
Porche	13.39 m <sup>2</sup>

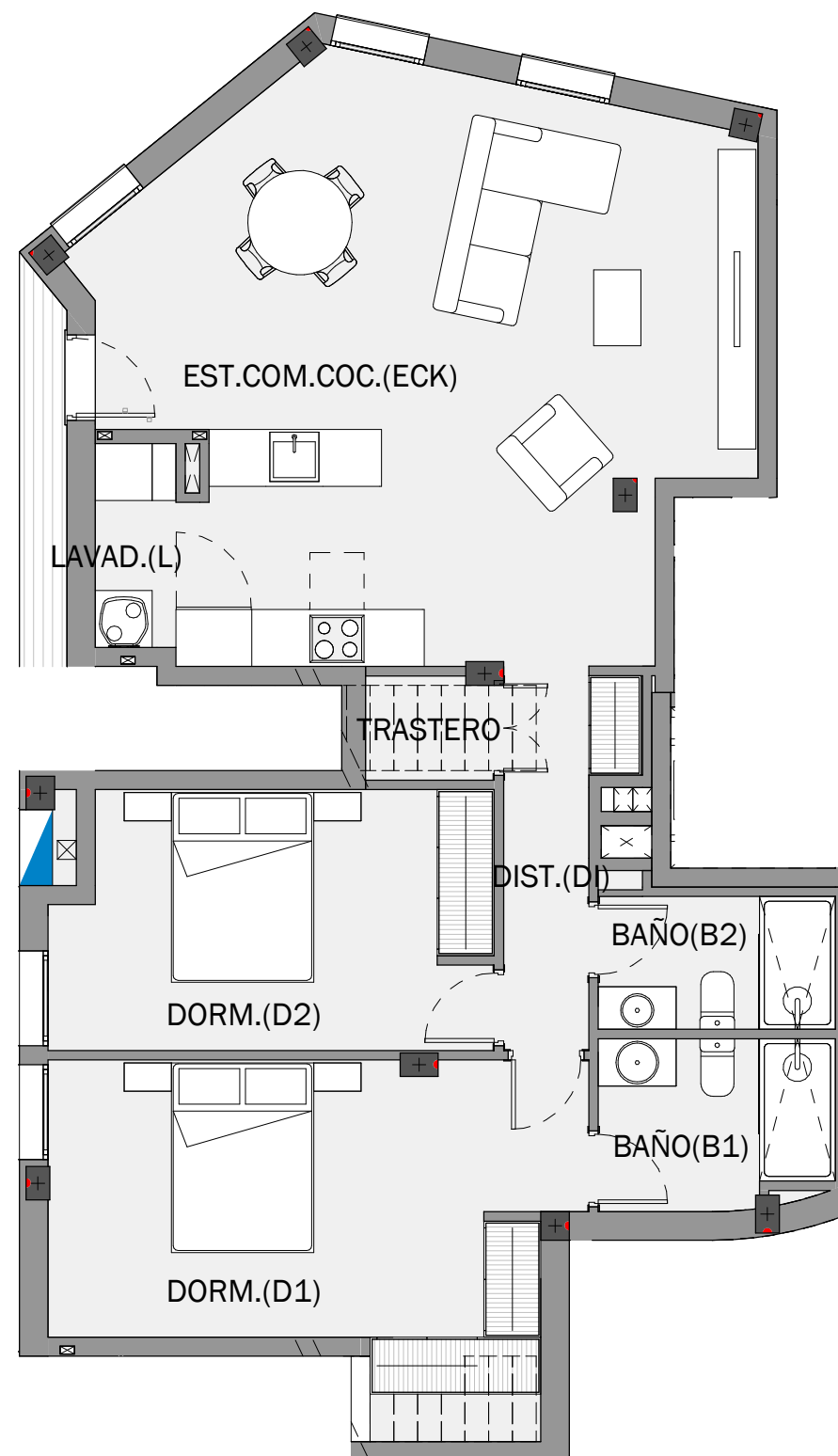
**Total superficie construida 120.10 m<sup>2</sup>**

<sup>(1)</sup> Las medidas de superficie son orientativas, ver los planos originales de cada vivienda



- RESIDENCIAL -  
**LIMA PALMA**

EXCLUSIVE RESIDENCE PALMA MALLORCA



**G-B05**  
**C/ Sin nombre 1**

**Superficies útiles <sup>(1)</sup>**

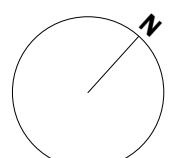
Trastero	1.49 m <sup>2</sup>
Baño 1	4.29 m <sup>2</sup>
Baño 2	3.50 m <sup>2</sup>
Dormitorio 1	17.86 m <sup>2</sup>
Dormitorio 2	12.28 m <sup>2</sup>
Estar-Comedor-Cocina	35.48 m <sup>2</sup>
Distribuidor	4.24 m <sup>2</sup>
Lavadero	3.18 m <sup>2</sup>

**Superficies construidas**

Cerrada	96.06 m <sup>2</sup>
<b>Total cerrada</b>	<b>96.06 m<sup>2</sup></b>
Porche	1.20 m <sup>2</sup>

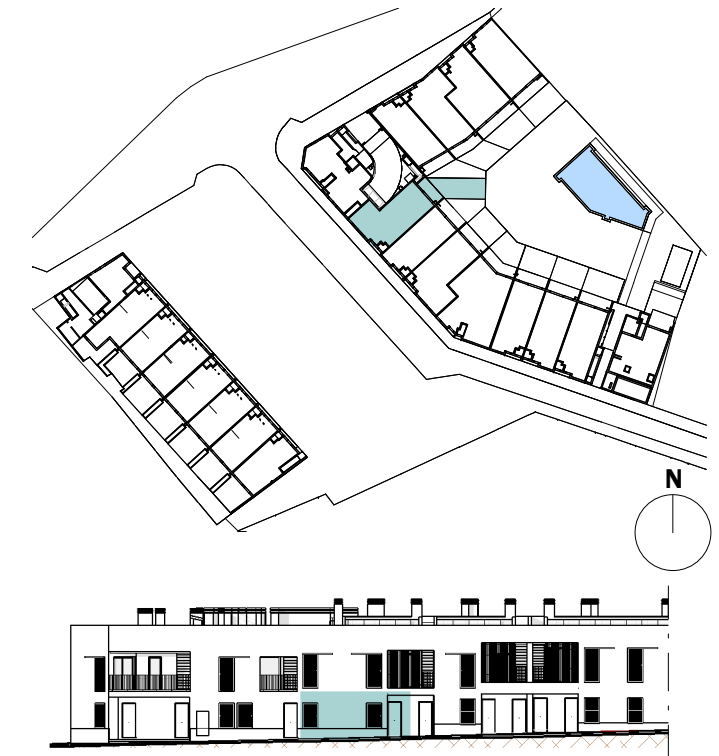
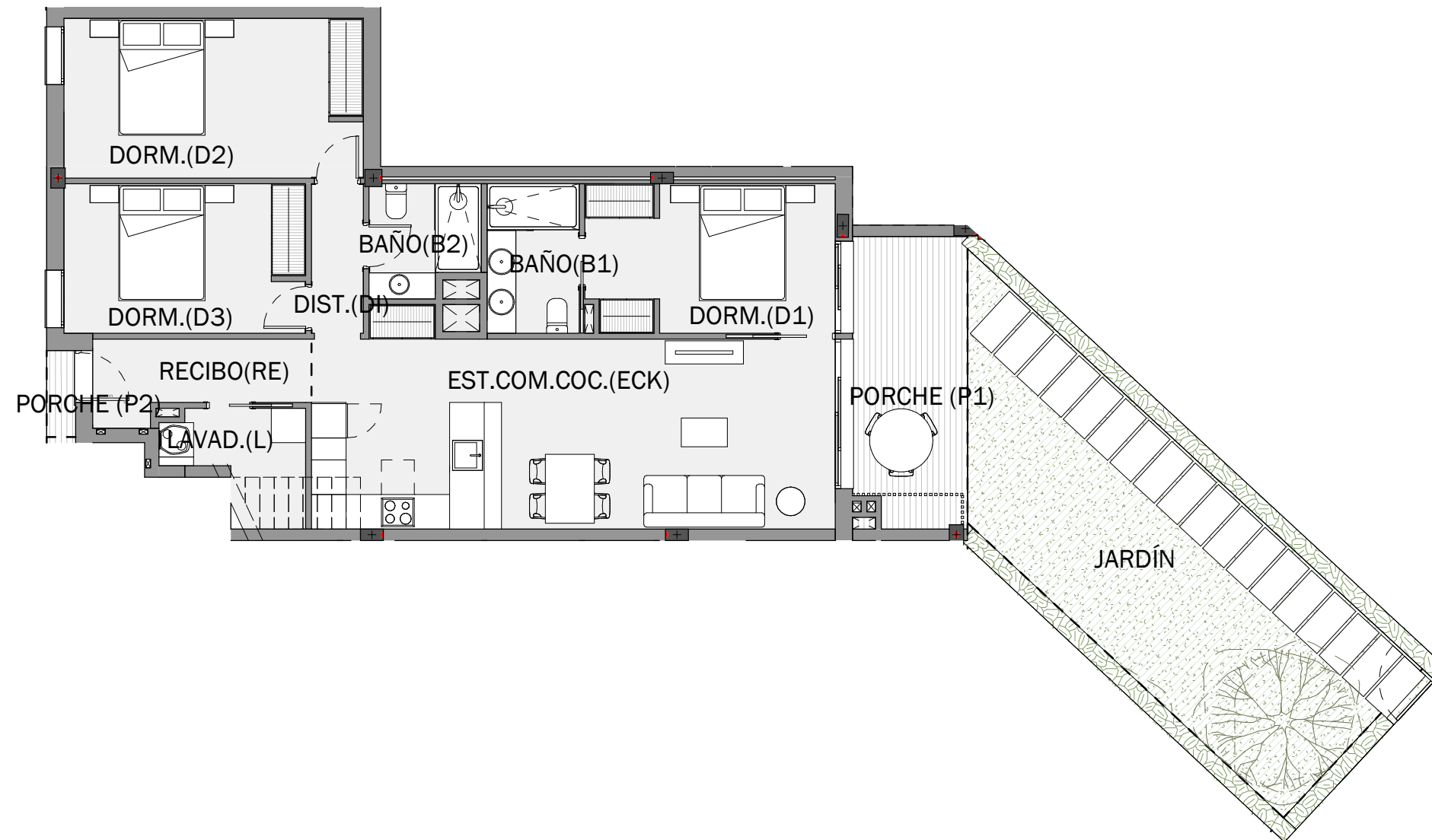
**Total superficie construida 97.26 m<sup>2</sup>**

<sup>(1)</sup> Las medidas de superficie son orientativas, ver los planos originales de cada vivienda



- RESIDENCIAL -  
**LIMA PALMA**

EXCLUSIVE RESIDENCE PALMA MALLORCA



**G-B06**  
**C/ Sin nombre 7**

**Superficies útiles <sup>(1)</sup>**

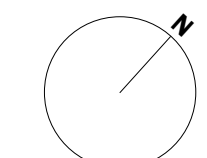
Distribuidor	2.34 m <sup>2</sup>
Dormitorio 1	11.04 m <sup>2</sup>
Dormitorio 2	14.37 m <sup>2</sup>
Estar-Comedor-Cocina	30.72 m <sup>2</sup>
Recibidor	4.63 m <sup>2</sup>
Lavadero	3.09 m <sup>2</sup>
Baño 1	4.16 m <sup>2</sup>
Baño 2	3.53 m <sup>2</sup>
Dormitorio 3	10.86 m <sup>2</sup>

**Superficies construidas**

Cerrada	98.90 m <sup>2</sup>
<b>Total cerrada</b>	<b>98.90 m<sup>2</sup></b>
Jardín	35.42 m <sup>2</sup>
Porche	11.10 m <sup>2</sup>

**Total superficie construida 145.42 m<sup>2</sup>**

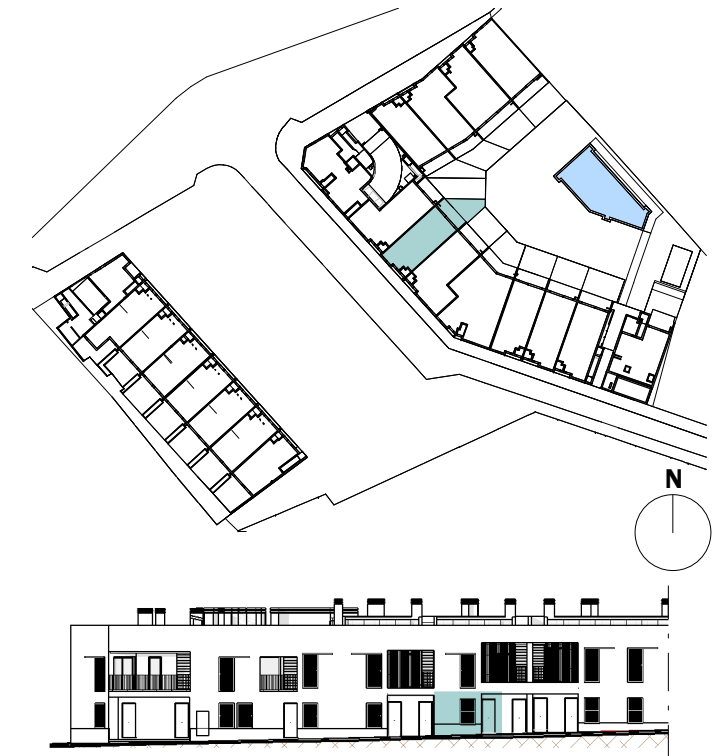
<sup>(1)</sup> Las medidas de superficie son orientativas, ver los planos originales de cada vivienda





- RESIDENCIAL -  
**LIMA PALMA**

EXCLUSIVE RESIDENCE PALMA MALLORCA



**G-B07**  
**C/ Sin nombre 11**

**Superficies útiles <sup>(1)</sup>**

Distribuidor	0.86 m <sup>2</sup>
Dormitorio 1	11.04 m <sup>2</sup>
Dormitorio 2	12.29 m <sup>2</sup>
Baño 1	4.16 m <sup>2</sup>
Baño 2	3.70 m <sup>2</sup>
Estar-Comedor-Cocina	30.57 m <sup>2</sup>
Recibidor	4.63 m <sup>2</sup>
Lavadero	3.09 m <sup>2</sup>

**Superficies construidas**

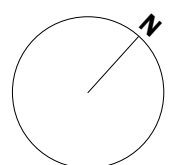
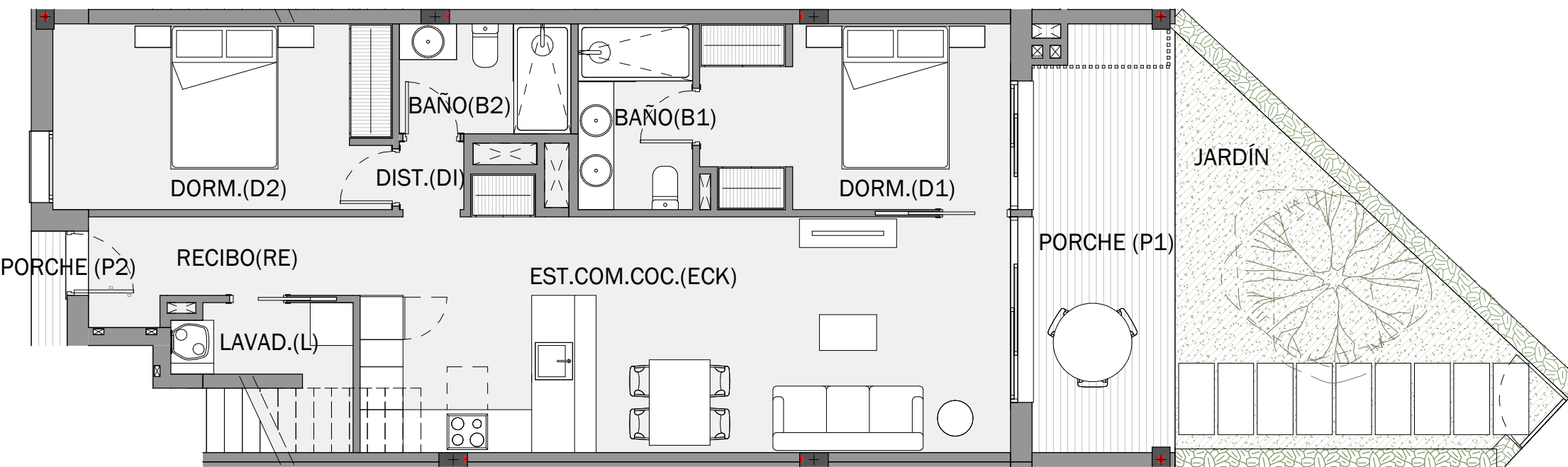
Cerrada	82.47 m <sup>2</sup>
<b>Total cerrada</b>	<b>82.47 m<sup>2</sup></b>
Jardín	19.46 m <sup>2</sup>
Porche	13.14 m <sup>2</sup>

**Total superficie construida 115.07 m<sup>2</sup>**

<sup>(1)</sup> Las medidas de superficie son orientativas, ver los planos originales de cada vivienda

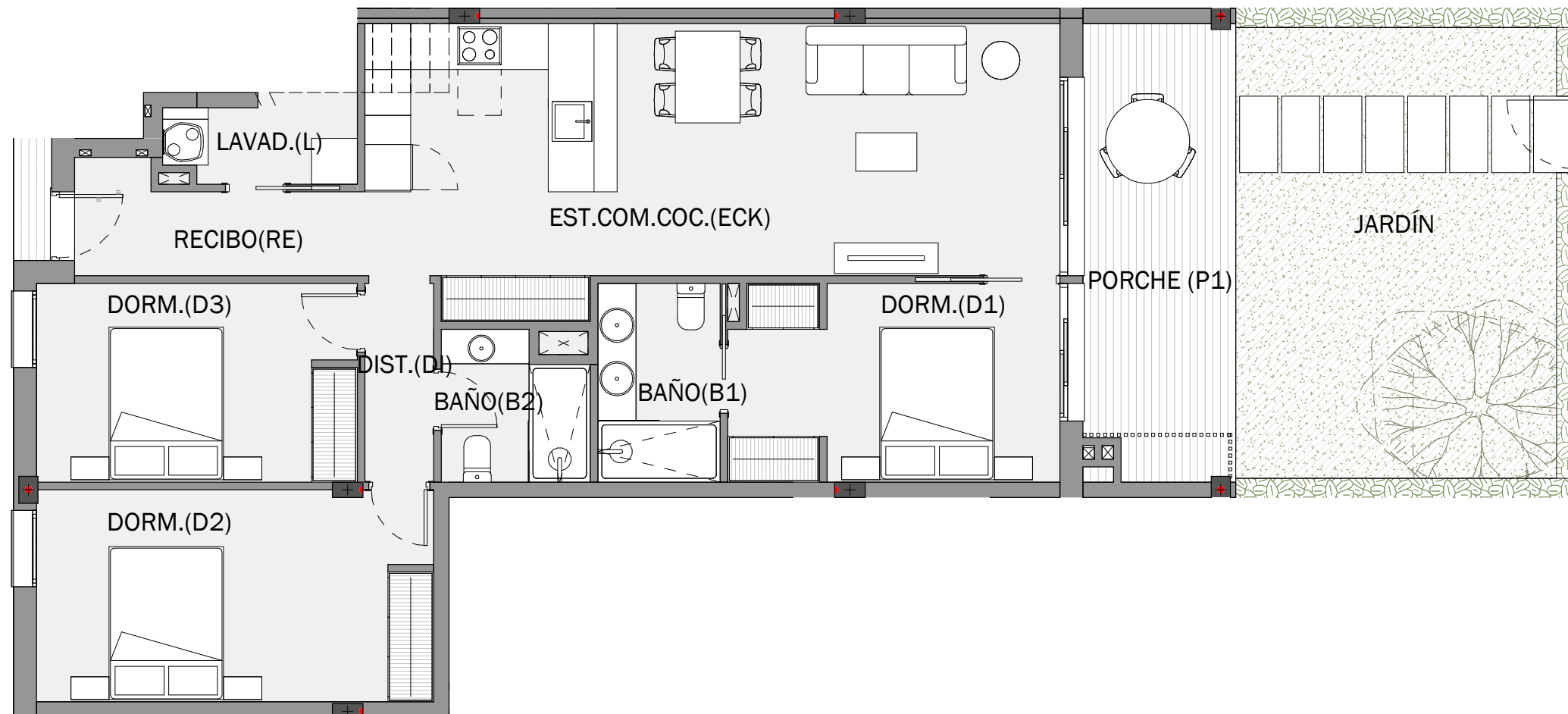


Mayo 2023



- RESIDENCIAL -  
**LIMA PALMA**

EXCLUSIVE RESIDENCE PALMA MALLORCA



**G-B08**  
**C/ Sin nombre 17**

**Superficies útiles <sup>(1)</sup>**

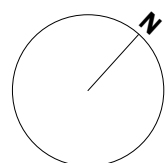
Distribuidor	2.34 m <sup>2</sup>
Dormitorio 1	11.04 m <sup>2</sup>
Dormitorio 2	14.37 m <sup>2</sup>
Estar-Comedor-Cocina	31.20 m <sup>2</sup>
Recibidor	4.63 m <sup>2</sup>
Lavadero	3.09 m <sup>2</sup>
Baño 1	4.16 m <sup>2</sup>
Baño 2	3.53 m <sup>2</sup>
Dormitorio 3	10.86 m <sup>2</sup>

**Superficies construidas**

Cerrada	98.49 m <sup>2</sup>
<b>Total cerrada</b>	<b>98.49 m<sup>2</sup></b>
Jardín	27.90 m <sup>2</sup>
Porche	13.14 m <sup>2</sup>

**Total superficie construida 139.53 m<sup>2</sup>**

<sup>(1)</sup> Las medidas de superficie son orientativas, ver los planos originales de cada vivienda



- RESIDENCIAL -  
**LIMA PALMA**

EXCLUSIVE RESIDENCE PALMA MALLORCA



**G-B09**  
**C/ Sin nombre 19**

**Superficies útiles <sup>(1)</sup>**

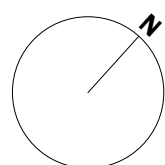
Baño 1	4.76 m <sup>2</sup>
Baño 2	5.70 m <sup>2</sup>
Distribuidor	2.30 m <sup>2</sup>
Dormitorio 1	14.84 m <sup>2</sup>
Dormitorio 4	10.22 m <sup>2</sup>
Recibidor	10.68 m <sup>2</sup>
Estar-Comedor-Cocina	44.46 m <sup>2</sup>
Dormitorio 3	10.88 m <sup>2</sup>
Dormitorio 2	13.20 m <sup>2</sup>
Lavadero	3.01 m <sup>2</sup>
Aseo	2.62 m <sup>2</sup>

**Superficies construidas**

Cerrada	138.53 m <sup>2</sup>
<b>Total cerrada</b>	<b>138.53 m<sup>2</sup></b>
Jardín	25.42 m <sup>2</sup>
Porche	15.87 m <sup>2</sup>

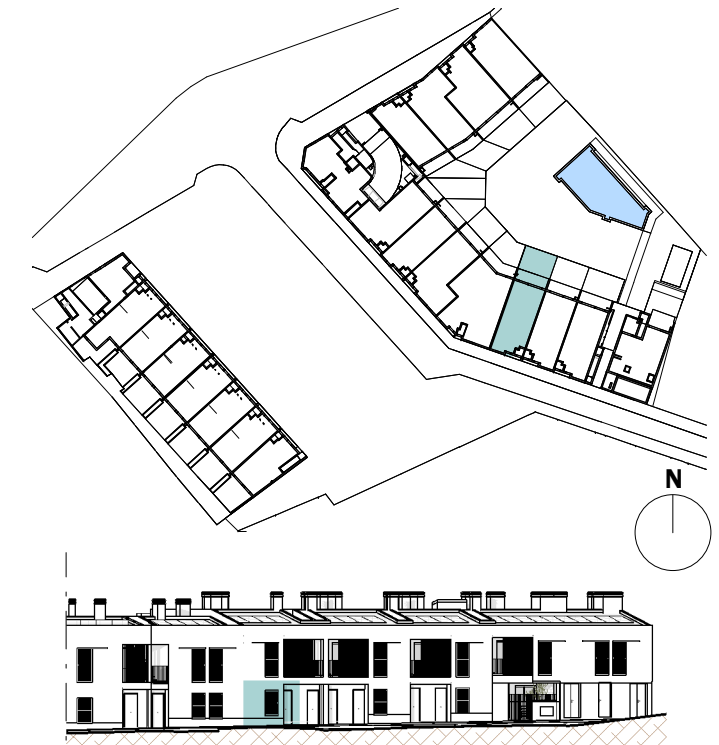
**Total superficie construida 179.82 m<sup>2</sup>**

<sup>(1)</sup> Las medidas de superficie son orientativas, ver los planos originales de cada vivienda

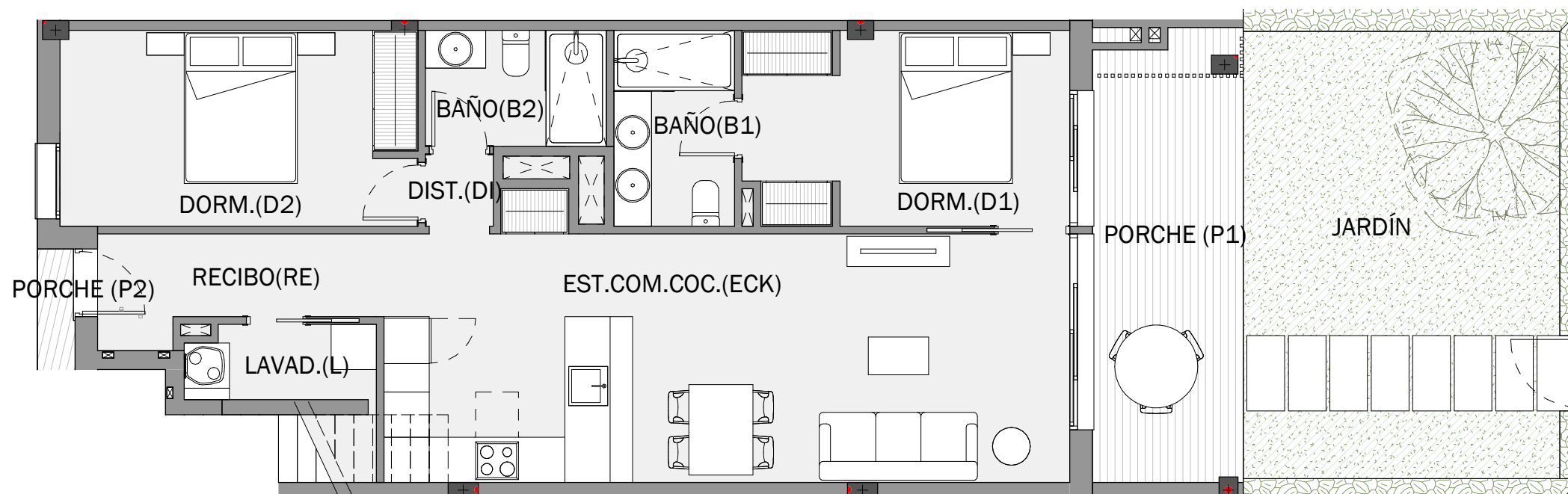


- RESIDENCIAL -  
**LIMA PALMA**

EXCLUSIVE RESIDENCE PALMA MALLORCA



**G-B10**  
**C/ Sin nombre 23**



**Superficies útiles <sup>(1)</sup>**

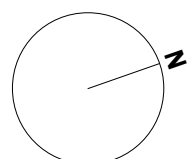
Distribuidor	0.86 m <sup>2</sup>
Dormitorio 1	10.99 m <sup>2</sup>
Dormitorio 2	12.23 m <sup>2</sup>
Baño 1	4.16 m <sup>2</sup>
Baño 2	3.70 m <sup>2</sup>
Estar-Comedor-Cocina	30.57 m <sup>2</sup>
Recibidor	4.63 m <sup>2</sup>
Lavadero	3.09 m <sup>2</sup>

**Superficies construidas**

Cerrada	82.90 m <sup>2</sup>
<b>Total cerrada</b>	<b>82.90 m<sup>2</sup></b>
Jardín	28.08 m <sup>2</sup>
Porche	13.22 m <sup>2</sup>

**Total superficie construida 124.20 m<sup>2</sup>**

<sup>(1)</sup> Las medidas de superficie son orientativas, ver los planos originales de cada vivienda

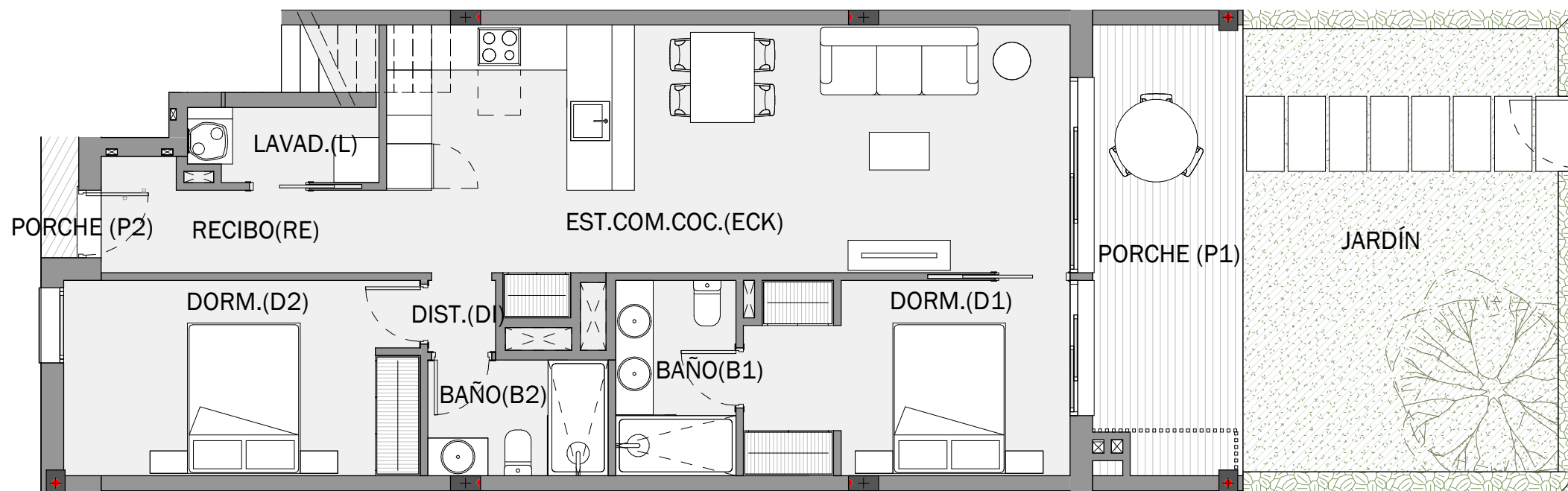


- RESIDENCIAL -  
**LIMA PALMA**

EXCLUSIVE RESIDENCE PALMA MALLORCA



**G-B11**  
**C/ Sin nombre 29**



**Superficies útiles <sup>(1)</sup>**

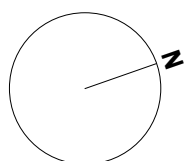
Distribuidor	0.86 m <sup>2</sup>
Dormitorio 1	11.04 m <sup>2</sup>
Dormitorio 2	12.29 m <sup>2</sup>
Baño 1	4.16 m <sup>2</sup>
Baño 2	3.70 m <sup>2</sup>
Estar-Comedor-Cocina	30.57 m <sup>2</sup>
Recibidor	4.63 m <sup>2</sup>
Lavadero	3.09 m <sup>2</sup>

**Superficies construidas**

Cerrada	82.41 m <sup>2</sup>
<b>Total cerrada</b>	<b>82.41 m<sup>2</sup></b>
Jardín	27.90 m <sup>2</sup>
Porche	13.14 m <sup>2</sup>

**Total superficie construida** **123.45 m<sup>2</sup>**

<sup>(1)</sup> Las medidas de superficie son orientativas, ver los planos originales de cada vivienda

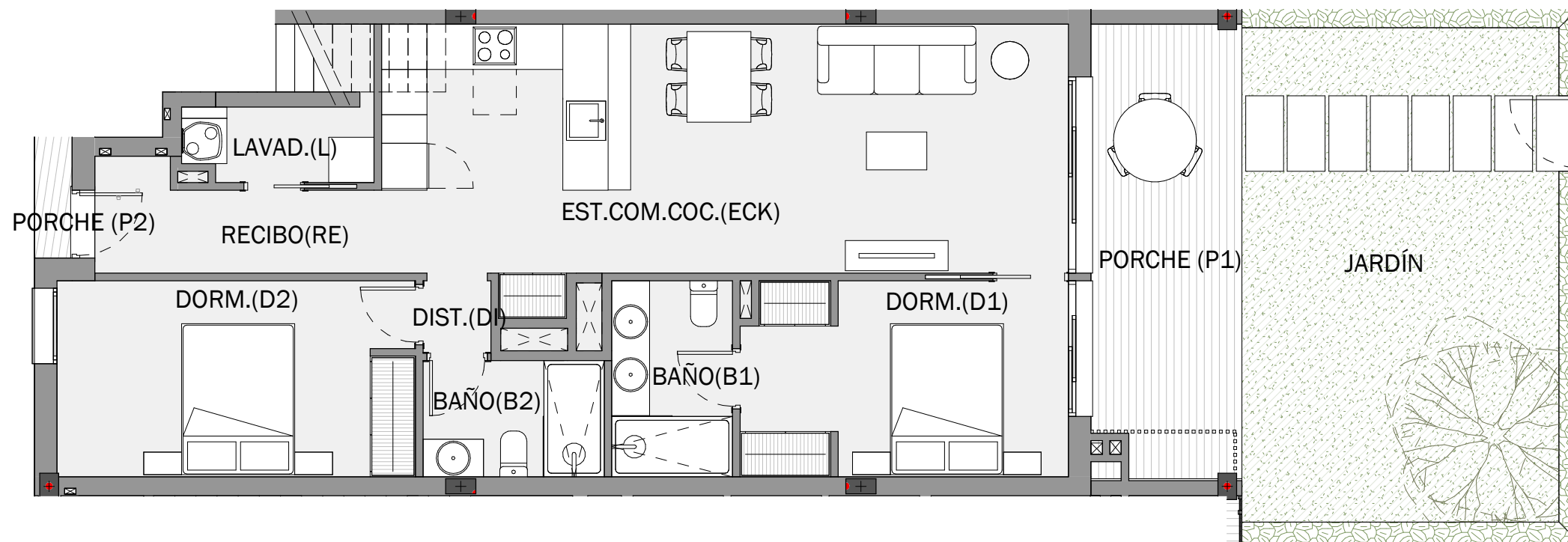


- RESIDENCIAL -  
**LIMA PALMA**

EXCLUSIVE RESIDENCE PALMA MALLORCA



**G-B12**  
**C/ Sin nombre 33**



**Superficies útiles <sup>(1)</sup>**

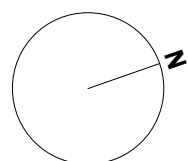
Distribuidor	0.86 m <sup>2</sup>
Dormitorio 1	11.04 m <sup>2</sup>
Dormitorio 2	12.29 m <sup>2</sup>
Baño 1	4.16 m <sup>2</sup>
Baño 2	3.70 m <sup>2</sup>
Estar-Comedor-Cocina	30.57 m <sup>2</sup>
Recibidor	4.63 m <sup>2</sup>
Lavadero	3.09 m <sup>2</sup>

**Superficies construidas**

Cerrada	84.49 m <sup>2</sup>
<b>Total cerrada</b>	<b>84.49 m<sup>2</sup></b>
Jardín	30.83 m <sup>2</sup>
Porche	13.04 m <sup>2</sup>

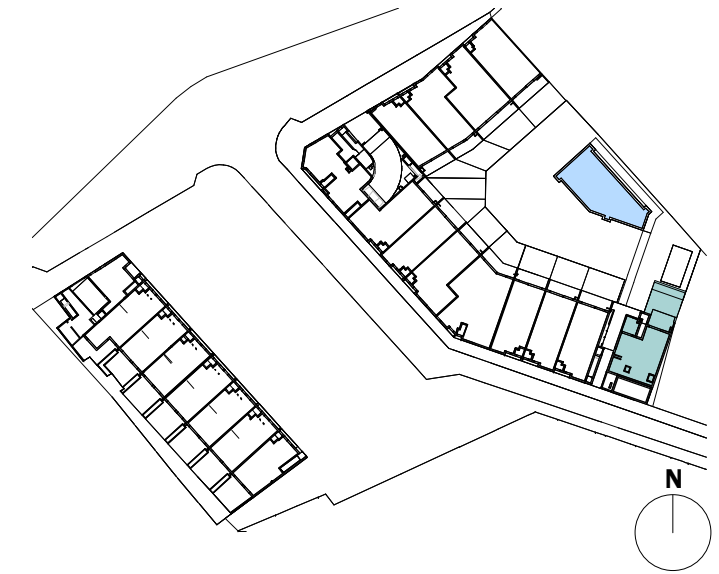
**Total superficie construida 128.36 m<sup>2</sup>**

<sup>(1)</sup> Las medidas de superficie son orientativas, ver los planos originales de cada vivienda



- RESIDENCIAL -  
**LIMA PALMA**

EXCLUSIVE RESIDENCE PALMA MALLORCA



**G-B13**  
**C/ Sin nombre 37**

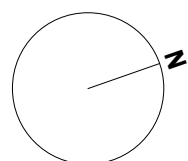
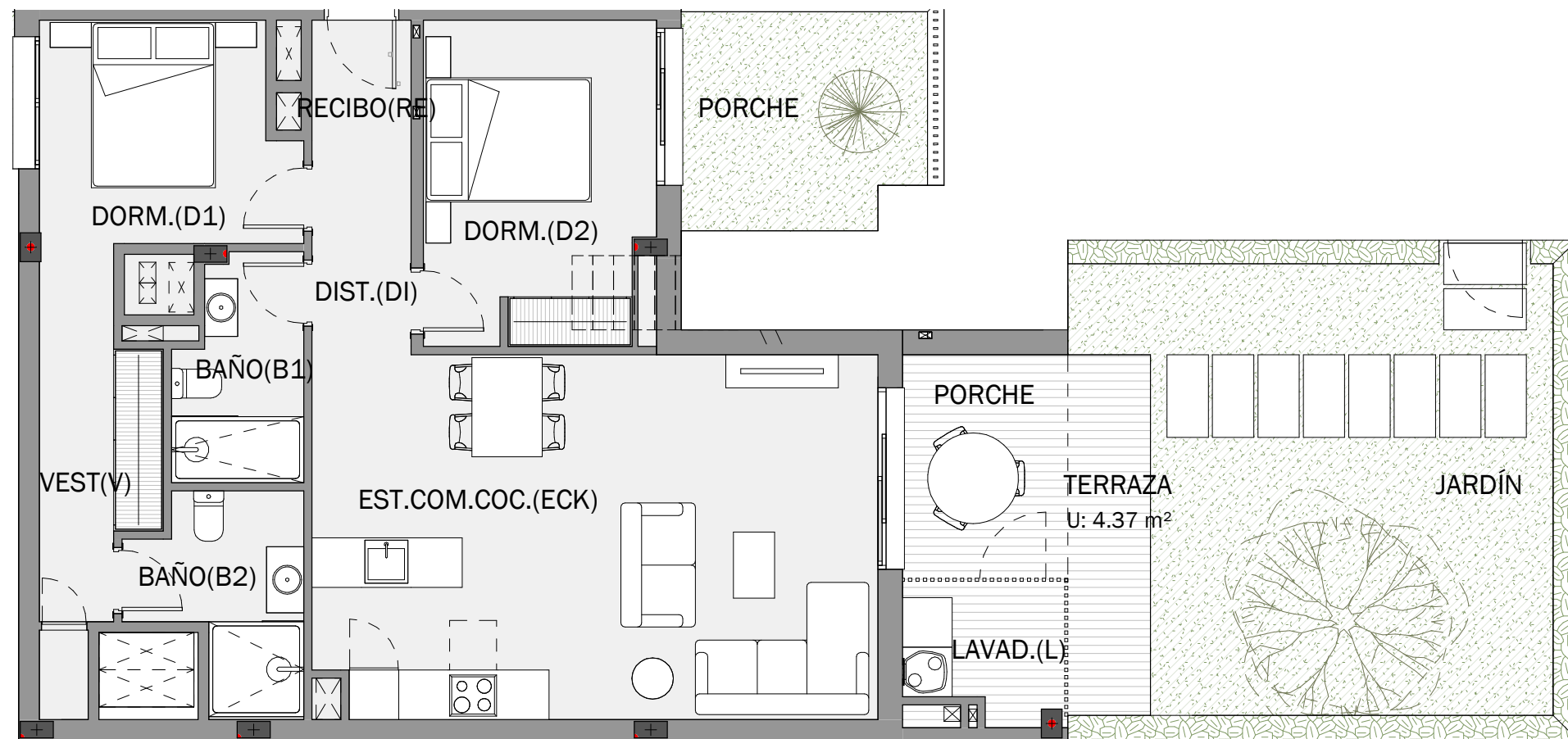
**Superficies útiles <sup>(1)</sup>**

Baño 1	3.96 m <sup>2</sup>
Dormitorio 1	10.03 m <sup>2</sup>
Dormitorio 2	10.69 m <sup>2</sup>
Estar-Comedor-Cocina	29.98 m <sup>2</sup>
Distribuidor	2.76 m <sup>2</sup>
Recibidor	2.10 m <sup>2</sup>
Baño 2	4.49 m <sup>2</sup>
Lavadero	3.18 m <sup>2</sup>
Vestidor	3.39 m <sup>2</sup>

**Superficies construidas**

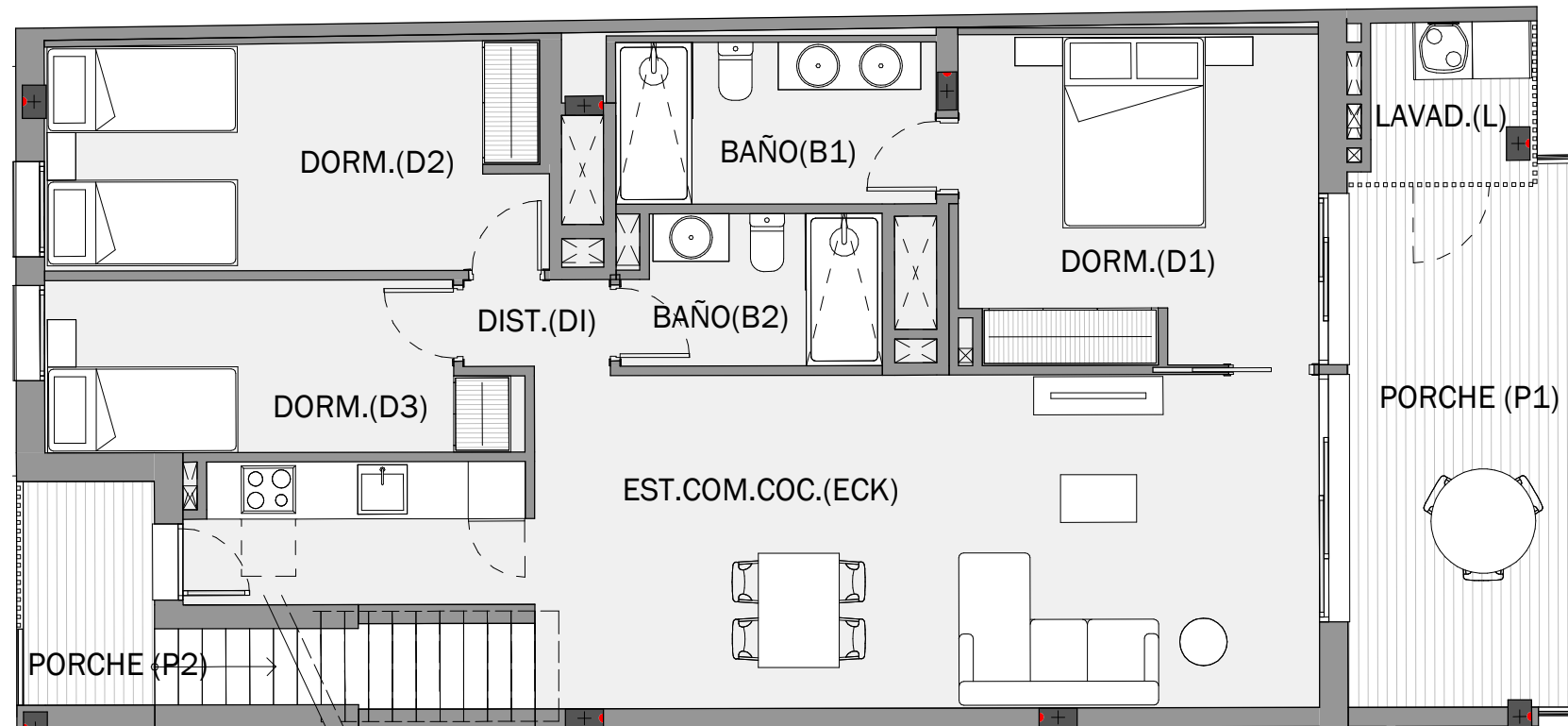
Cerrada	84.43 m <sup>2</sup>
<b>Total cerrada</b>	<b>84.43 m<sup>2</sup></b>
Jardín	30.97 m <sup>2</sup>
Porche	10.69 m <sup>2</sup>
Porche 100%	8.08 m <sup>2</sup>
Terraza	3.31 m <sup>2</sup>
<b>Total superficie construida</b>	<b>137.48 m<sup>2</sup></b>

<sup>(1)</sup> Las medidas de superficie son orientativas, ver los planos originales de cada vivienda



- RESIDENCIAL -  
**LIMA PALMA**

EXCLUSIVE RESIDENCE PALMA MALLORCA



**G-P01**  
**C/ Joan Daurer 10B**

**Superficies útiles <sup>(1)</sup>**

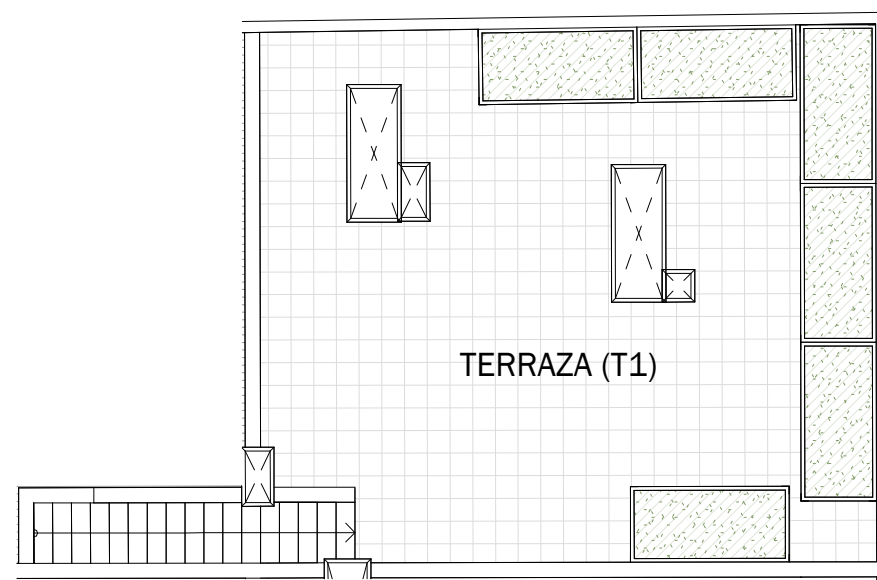
Estar-Comedor-Cocina	34.22 m <sup>2</sup>
Dormitorio 1	12.96 m <sup>2</sup>
Dormitorio 2	12.47 m <sup>2</sup>
Baño 1	5.73 m <sup>2</sup>
Distribuidor	1.41 m <sup>2</sup>
Dormitorio 3	8.38 m <sup>2</sup>
Baño 2	4.20 m <sup>2</sup>
Lavadero	3.05 m <sup>2</sup>

**Superficies construidas**

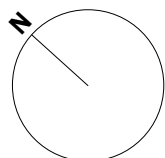
Cerrada	97.69 m <sup>2</sup>
<b>Total cerrada</b>	<b>97.69 m<sup>2</sup></b>
Porche	21.83 m <sup>2</sup>
Terraza	60.91 m <sup>2</sup>

**Total superficie construida 180.43 m<sup>2</sup>**

<sup>(1)</sup> Las medidas de superficie son orientativas, ver los planos originales de cada vivienda



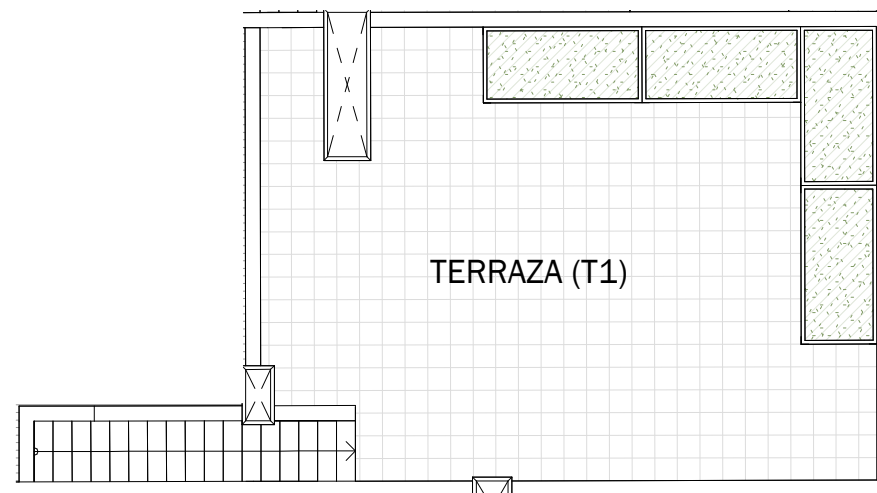
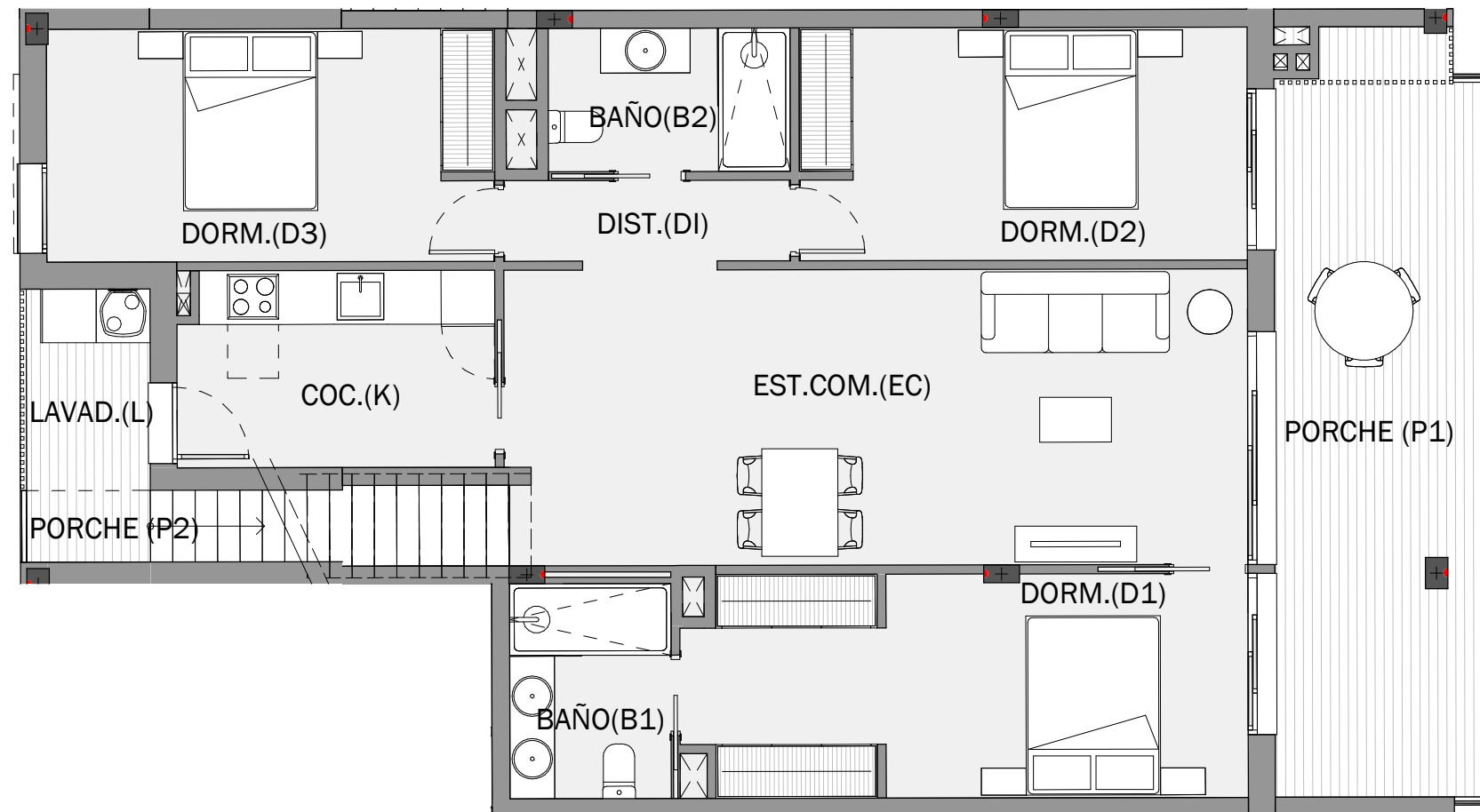
Escala 1/100





- RESIDENCIAL -  
**LIMA PALMA**

EXCLUSIVE RESIDENCE PALMA MALLORCA



Escala 1/100



**G-P02**  
**C/ Joan Daurer 10**

**Superficies útiles <sup>(1)</sup>**

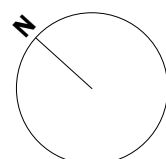
Distribuidor	2.88 m <sup>2</sup>
Dormitorio 2	12.94 m <sup>2</sup>
Dormitorio 3	12.94 m <sup>2</sup>
Estar-Comedor	27.06 m <sup>2</sup>
Baño 2	4.32 m <sup>2</sup>
Dormitorio 1	15.37 m <sup>2</sup>
Baño 1	4.32 m <sup>2</sup>
Cocina	7.66 m <sup>2</sup>
Lavadero	3.26 m <sup>2</sup>

**Superficies construidas**

Cerrada	104.39 m <sup>2</sup>
<b>Total cerrada</b>	<b>104.39 m<sup>2</sup></b>
Porche	26.86 m <sup>2</sup>
Terraza	52.97 m <sup>2</sup>

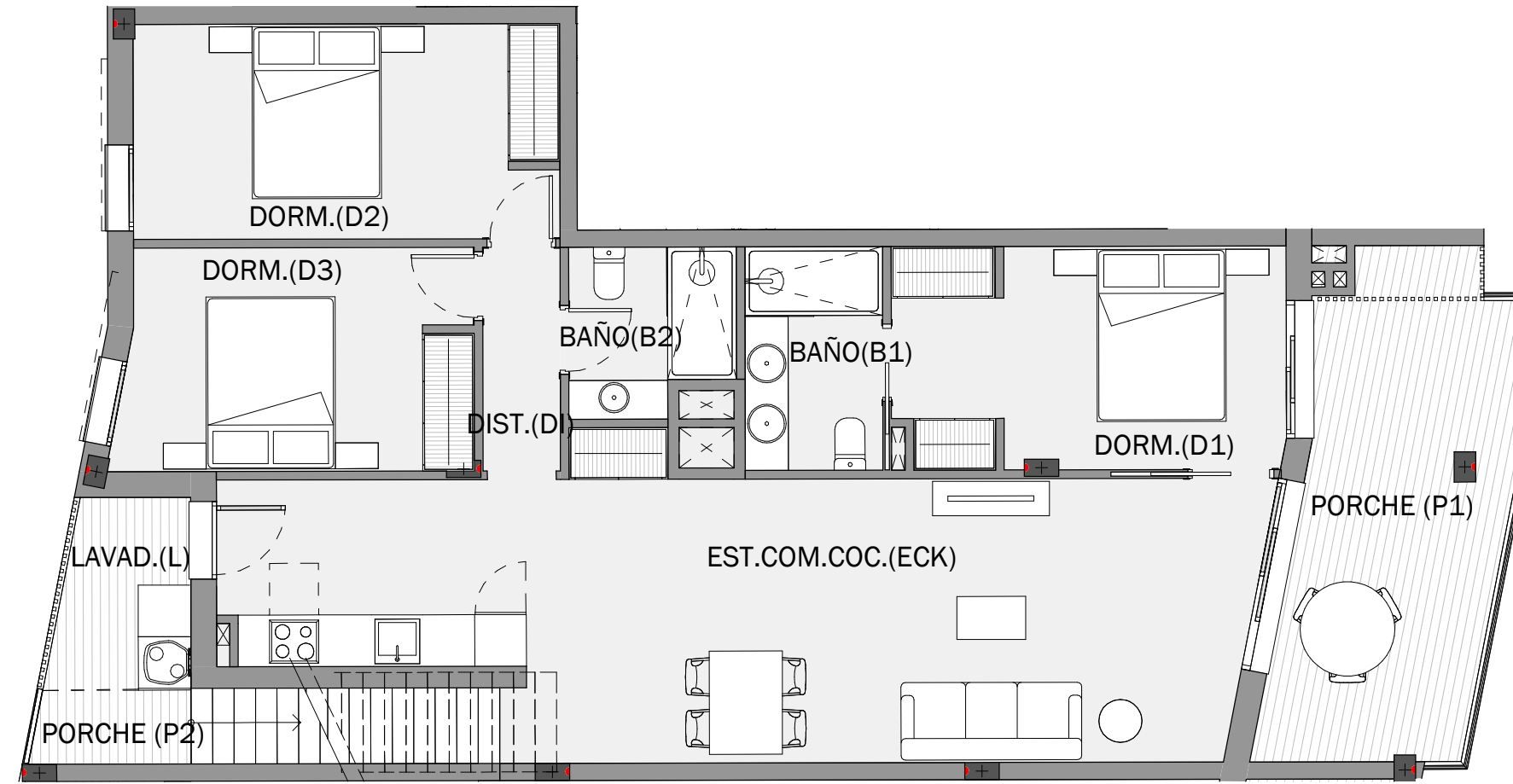
**Total superficie construida 184.22 m<sup>2</sup>**

<sup>(1)</sup> Las medidas de superficie son orientativas, ver los planos originales de cada vivienda



- RESIDENCIAL -  
**LIMA PALMA**

EXCLUSIVE RESIDENCE PALMA MALLORCA



**G-P03**  
**C/ Joan Daurer 8E**

**Superficies útiles <sup>(1)</sup>**

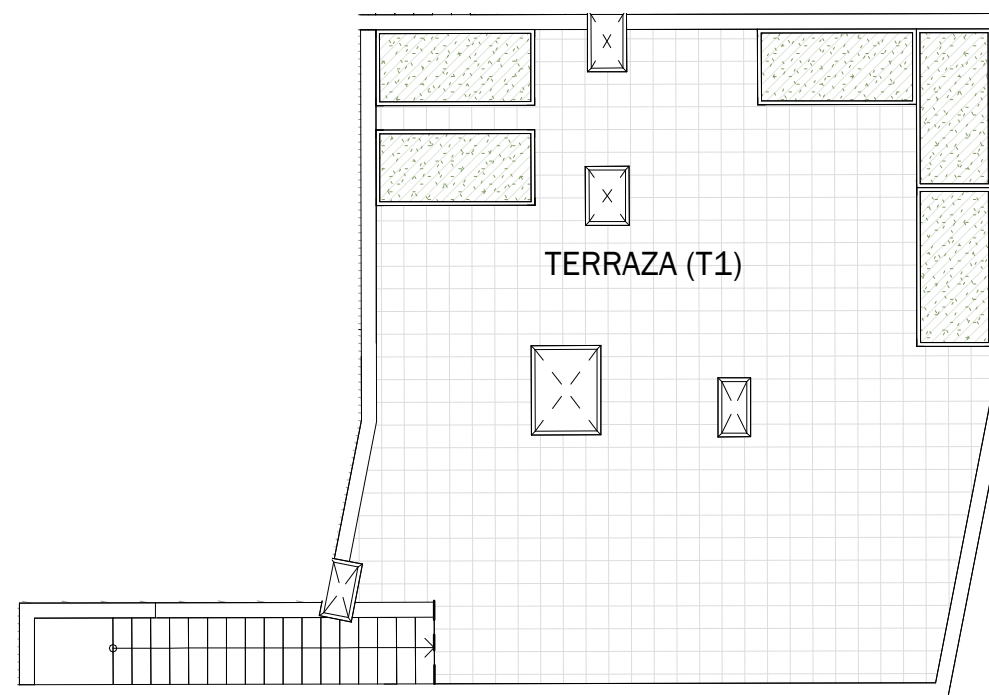
Distribuidor	2.34 m <sup>2</sup>
Dormitorio 1	11.60 m <sup>2</sup>
Dormitorio 2	12.33 m <sup>2</sup>
Dormitorio 3	10.46 m <sup>2</sup>
Estar-Comedor-Cocina	36.22 m <sup>2</sup>
Baño 1	4.16 m <sup>2</sup>
Baño 2	3.53 m <sup>2</sup>
Lavadero	3.53 m <sup>2</sup>

**Superficies construidas**

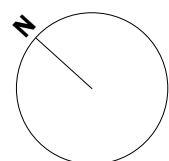
Cerrada	96.59 m <sup>2</sup>
<b>Total cerrada</b>	<b>96.59 m<sup>2</sup></b>
Porche	21.57 m <sup>2</sup>
Terraza	74.66 m <sup>2</sup>

**Total superficie construida 192.82 m<sup>2</sup>**

<sup>(1)</sup> Las medidas de superficie son orientativas, ver los planos originales de cada vivienda

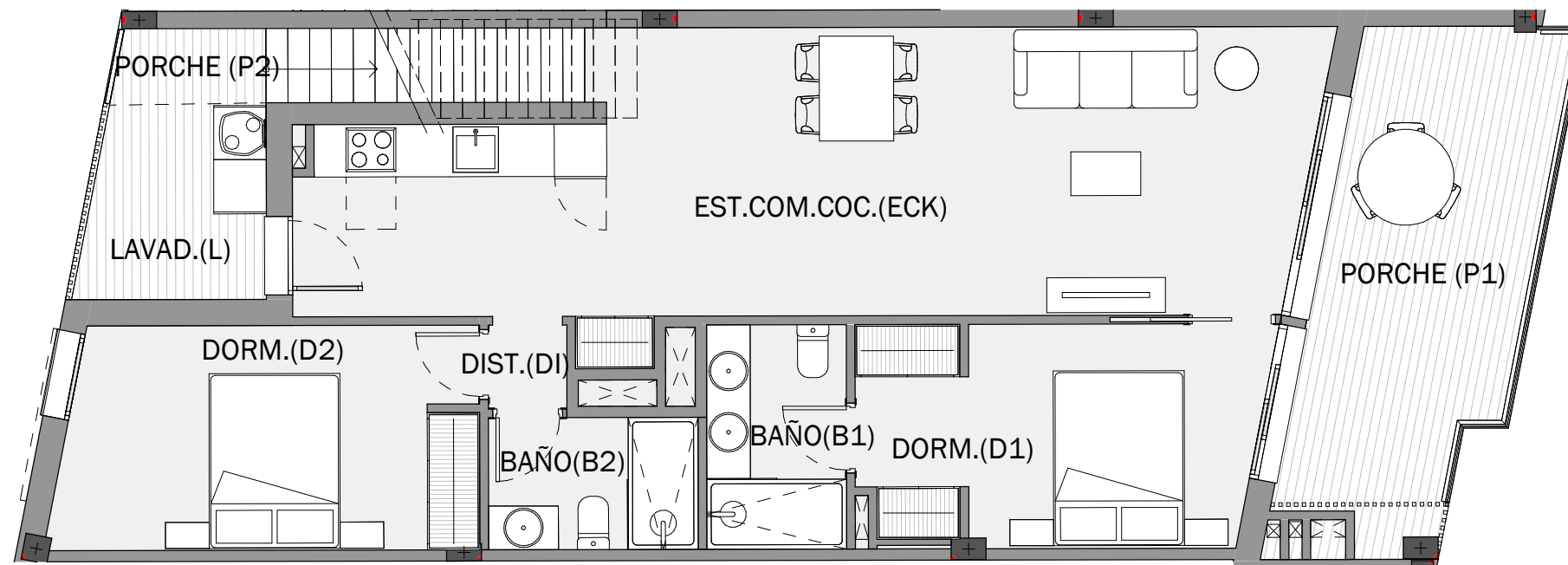


Escala 1/100



- RESIDENCIAL -  
**LIMA PALMA**

EXCLUSIVE RESIDENCE PALMA MALLORCA



**G-P04**  
**C/ Joan Daurer 8D**

**Superficies útiles <sup>(1)</sup>**

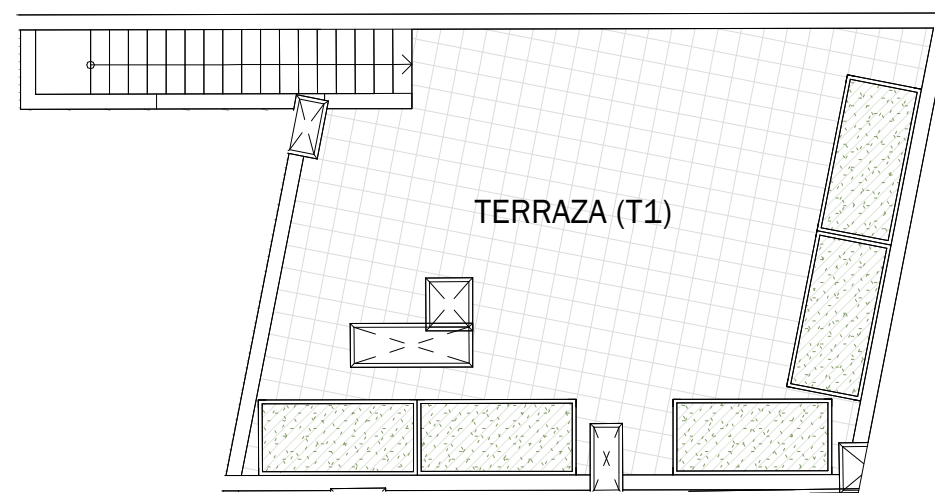
Distribuidor	0.86 m <sup>2</sup>
Dormitorio 1	11.40 m <sup>2</sup>
Dormitorio 2	12.13 m <sup>2</sup>
Baño 1	4.11 m <sup>2</sup>
Baño 2	3.62 m <sup>2</sup>
Estar-Comedor-Cocina	34.86 m <sup>2</sup>
Lavadero	4.66 m <sup>2</sup>

**Superficies construidas**

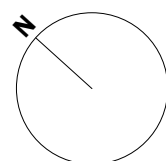
Cerrada	81.71 m <sup>2</sup>
<b>Total cerrada</b>	<b>81.71 m<sup>2</sup></b>
Porche	22.24 m <sup>2</sup>
Terraza	52.42 m <sup>2</sup>

**Total superficie construida** **156.37 m<sup>2</sup>**

<sup>(1)</sup> Las medidas de superficie son orientativas, ver los planos originales de cada vivienda

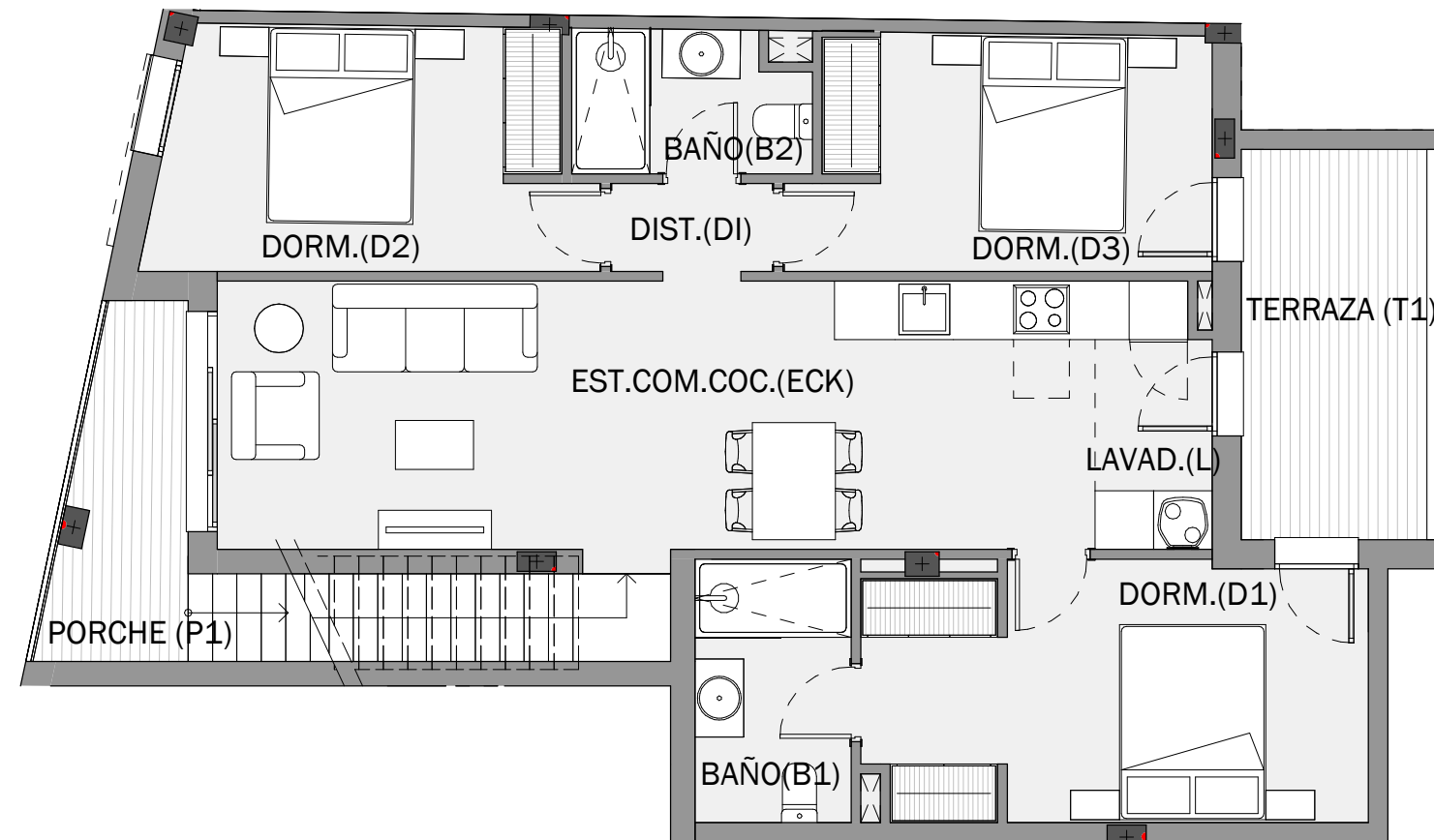


Escala 1/100



- RESIDENCIAL -  
**LIMA PALMA**

EXCLUSIVE RESIDENCE PALMA MALLORCA



**G-P05**  
**C/ Joan Daurer 8A**

**Superficies útiles <sup>(1)</sup>**

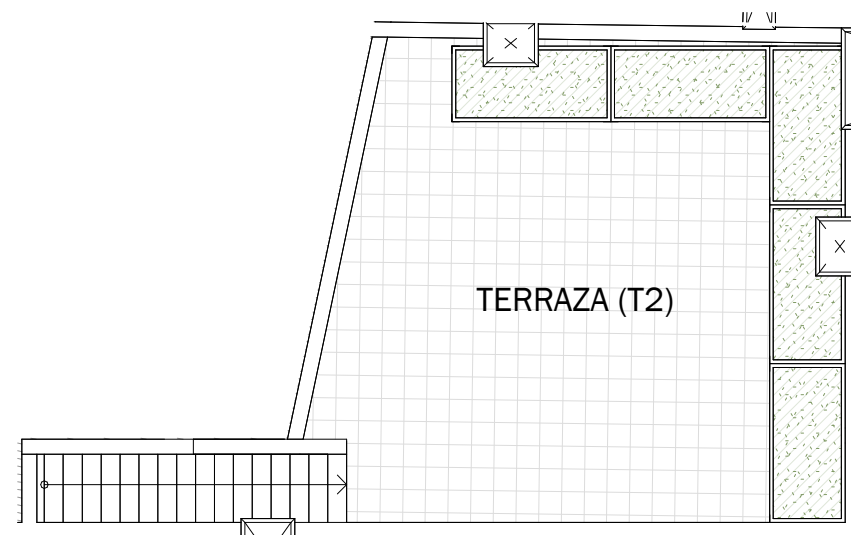
Baño 2	3.42 m <sup>2</sup>
Baño 1	4.32 m <sup>2</sup>
Distribuidor	1.50 m <sup>2</sup>
Dormitorio 1	13.29 m <sup>2</sup>
Dormitorio 2	10.57 m <sup>2</sup>
Dormitorio 3	10.00 m <sup>2</sup>
Estar-Comedor-Cocina	24.73 m <sup>2</sup>
Lavadero	3.15 m <sup>2</sup>

**Superficies construidas**

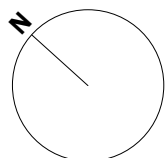
Cerrada	91.05 m <sup>2</sup>
<b>Total cerrada</b>	<b>91.05 m<sup>2</sup></b>
Porche	5.02 m <sup>2</sup>
Terraza	56.66 m <sup>2</sup>

**Total superficie construida 152.73 m<sup>2</sup>**

<sup>(1)</sup> Las medidas de superficie son orientativas, ver los planos originales de cada vivienda

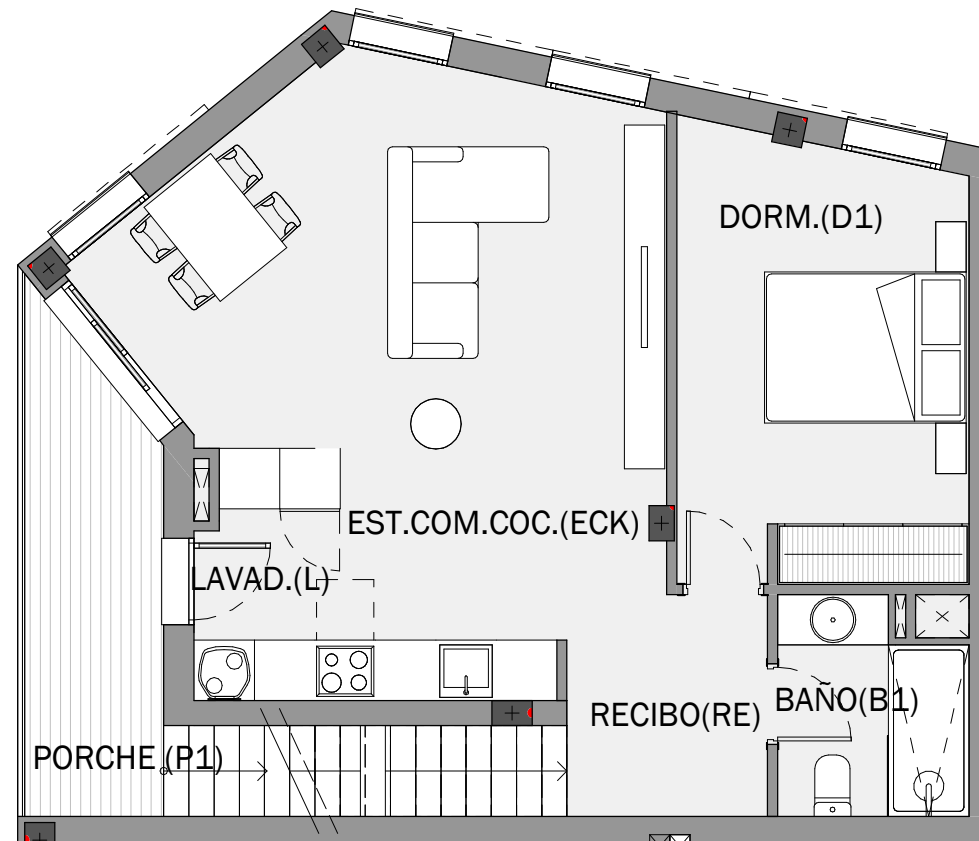


Escala 1/100



- RESIDENCIAL -  
**LIMA PALMA**

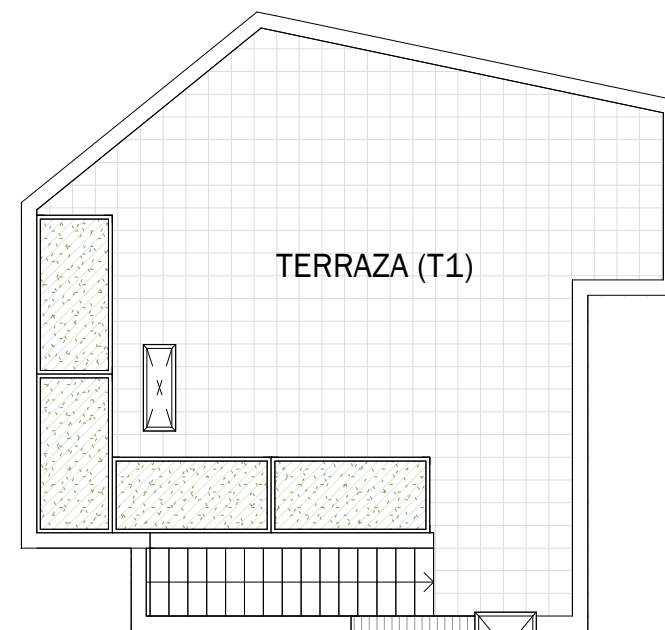
EXCLUSIVE RESIDENCE PALMA MALLORCA



**G-P06**  
**C/ Sin nombre 3**

**Superficies útiles <sup>(1)</sup>**

Estar-Comedor-Cocina	26.23 m <sup>2</sup>
Dormitorio 1	12.56 m <sup>2</sup>
Baño 1	3.78 m <sup>2</sup>
Lavadero	2.79 m <sup>2</sup>
Recibidor	4.38 m <sup>2</sup>



Escala 1/100

**Superficies construidas**

Cerrada	62.79 m <sup>2</sup>
<b>Total cerrada</b>	<b>62.79 m<sup>2</sup></b>
Porche	7.99 m <sup>2</sup>
Terraza	51.39 m <sup>2</sup>

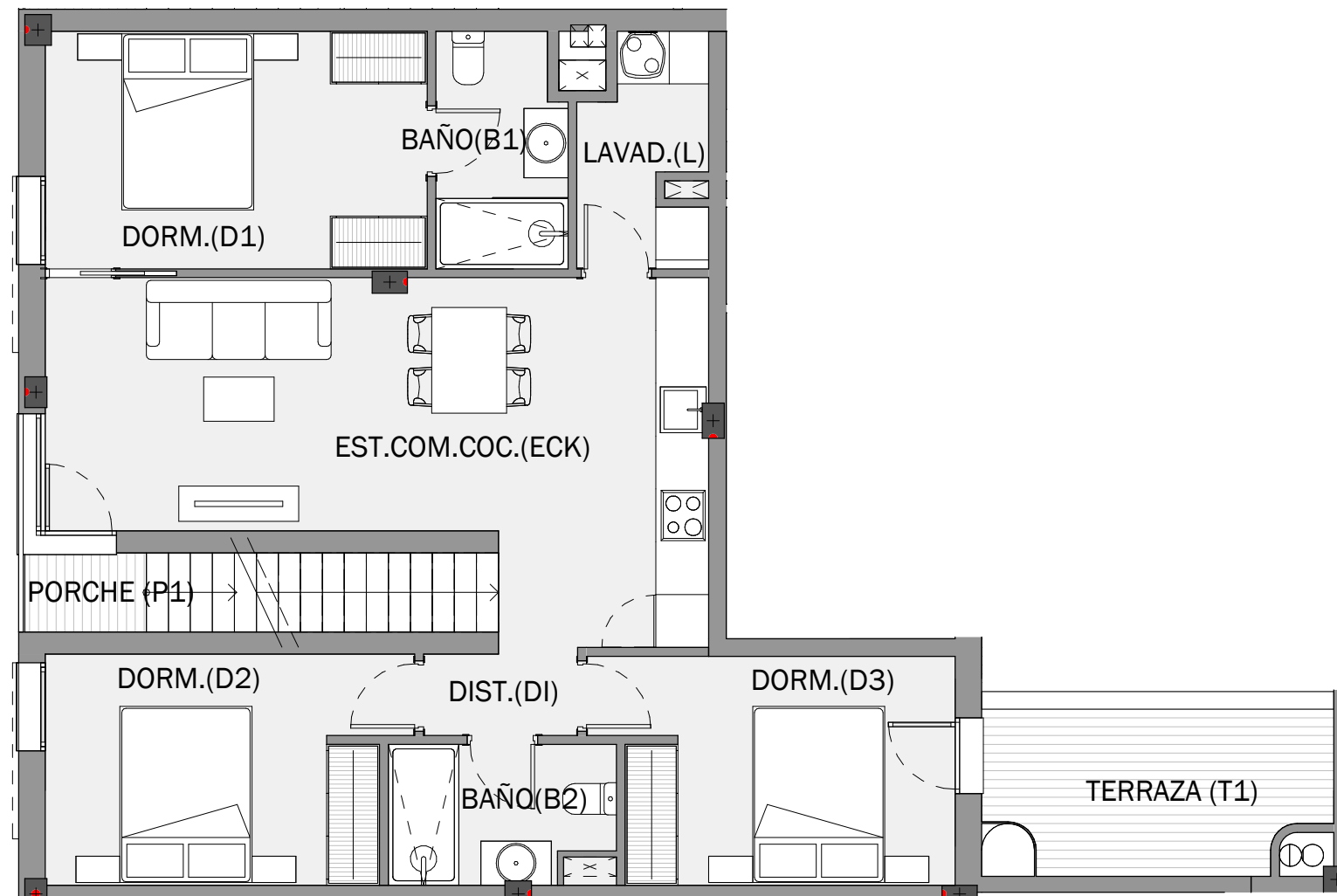
**Total superficie construida 122.17 m<sup>2</sup>**

<sup>(1)</sup> Las medidas de superficie son orientativas, ver los planos originales de cada vivienda



- RESIDENCIAL -  
**LIMA PALMA**

EXCLUSIVE RESIDENCE PALMA MALLORCA



**G-P07**  
**C/ Sin nombre 5**

**Superficies útiles <sup>(1)</sup>**

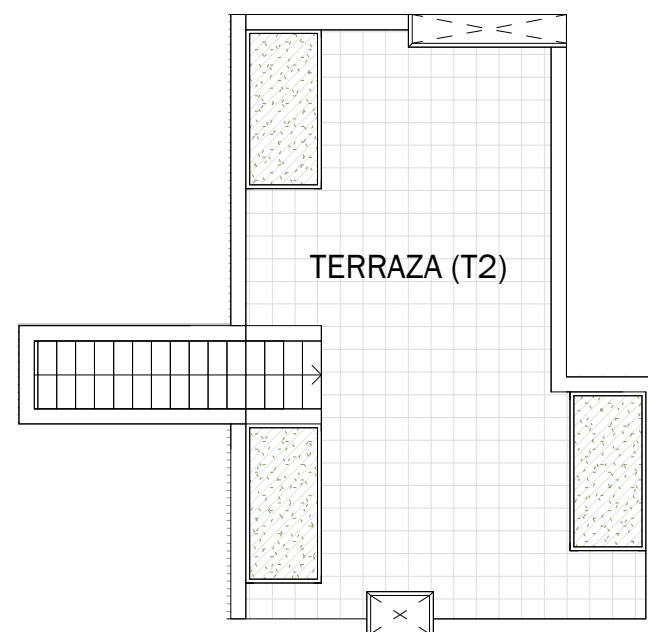
Baño 1	3.86 m <sup>2</sup>
Baño 2	3.88 m <sup>2</sup>
Distribuidor	1.69 m <sup>2</sup>
Dormitorio 1	11.71 m <sup>2</sup>
Dormitorio 2	10.28 m <sup>2</sup>
Dormitorio 3	10.09 m <sup>2</sup>
Estar-Comedor-Cocina	24.74 m <sup>2</sup>
Lavadero	3.44 m <sup>2</sup>

**Superficies construidas**

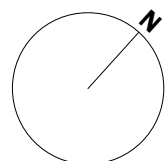
Cerrada	86.94 m <sup>2</sup>
<b>Total cerrada</b>	<b>86.94 m<sup>2</sup></b>
Porche	1.30 m <sup>2</sup>
Terraza	46.64 m <sup>2</sup>

**Total superficie construida 134.88 m<sup>2</sup>**

<sup>(1)</sup> Las medidas de superficie son orientativas, ver los planos originales de cada vivienda

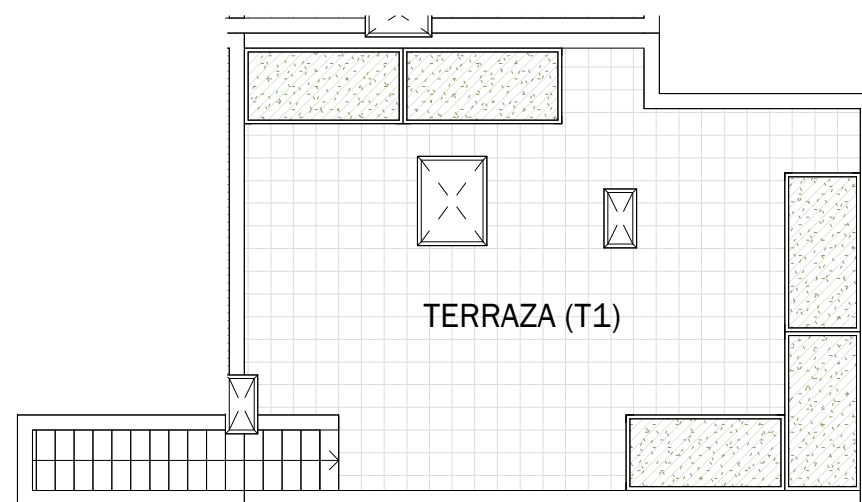
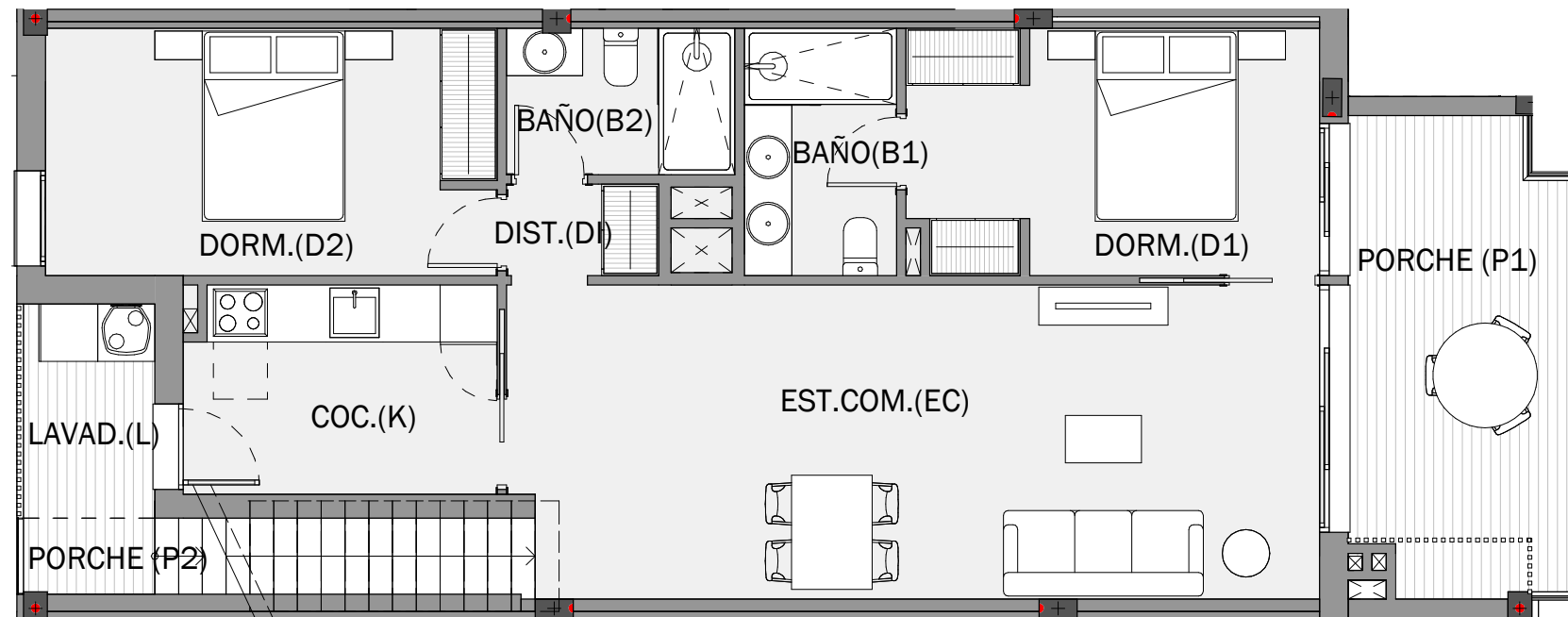


Escala 1/100



- RESIDENCIAL -  
**LIMA PALMA**

EXCLUSIVE RESIDENCE PALMA MALLORCA



Escala 1/100



**G-P08**  
**C/ Sin nombre 9**

**Superficies útiles <sup>(1)</sup>**

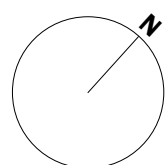
Distribuidor	1.54 m <sup>2</sup>
Baño 1	4.16 m <sup>2</sup>
Baño 2	3.70 m <sup>2</sup>
Dormitorio 1	11.04 m <sup>2</sup>
Dormitorio 2	12.29 m <sup>2</sup>
Cocina	7.11 m <sup>2</sup>
Estar-Comedor	27.89 m <sup>2</sup>
Lavadero	3.26 m <sup>2</sup>

**Superficies construidas**

Cerrada	81.60 m <sup>2</sup>
<b>Total cerrada</b>	<b>81.60 m<sup>2</sup></b>
Porche	17.78 m <sup>2</sup>
Terraza	49.99 m <sup>2</sup>

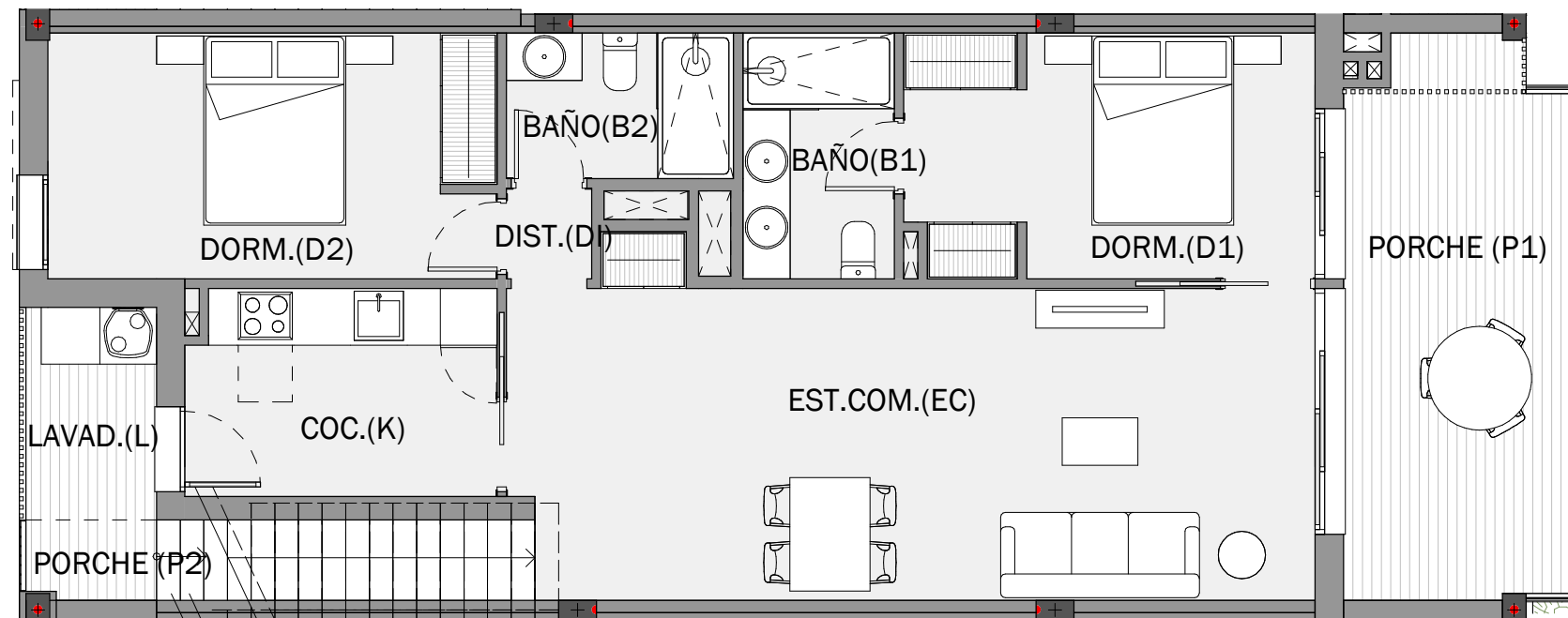
**Total superficie construida 149.37 m<sup>2</sup>**

<sup>(1)</sup> Las medidas de superficie son orientativas, ver los planos originales de cada vivienda



- RESIDENCIAL -  
**LIMA PALMA**

EXCLUSIVE RESIDENCE PALMA MALLORCA



**G-P09**  
**C/ Sin nombre 13**

**Superficies útiles <sup>(1)</sup>**

Distribuidor	0.86 m <sup>2</sup>
Baño 1	4.16 m <sup>2</sup>
Baño 2	3.70 m <sup>2</sup>
Dormitorio 1	11.04 m <sup>2</sup>
Dormitorio 2	12.29 m <sup>2</sup>
Cocina	7.11 m <sup>2</sup>
Estar-Comedor	28.43 m <sup>2</sup>
Lavadero	3.10 m <sup>2</sup>

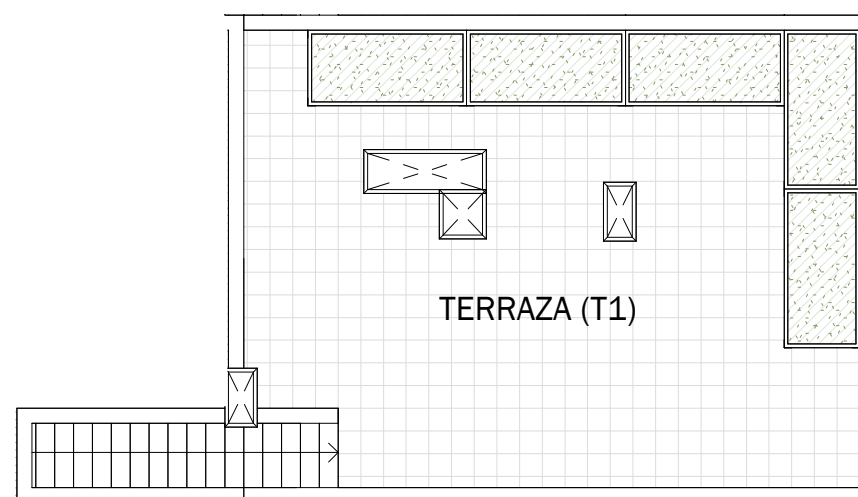
**Superficies construidas**

Cerrada	81.99 m <sup>2</sup>
<b>Total cerrada</b>	<b>81.99 m<sup>2</sup></b>
Porche	20.59 m <sup>2</sup>
Terraza	53.80 m <sup>2</sup>

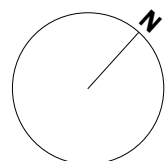
**Total superficie construida**

**156.38 m<sup>2</sup>**

<sup>(1)</sup> Las medidas de superficie son orientativas, ver los planos originales de cada vivienda



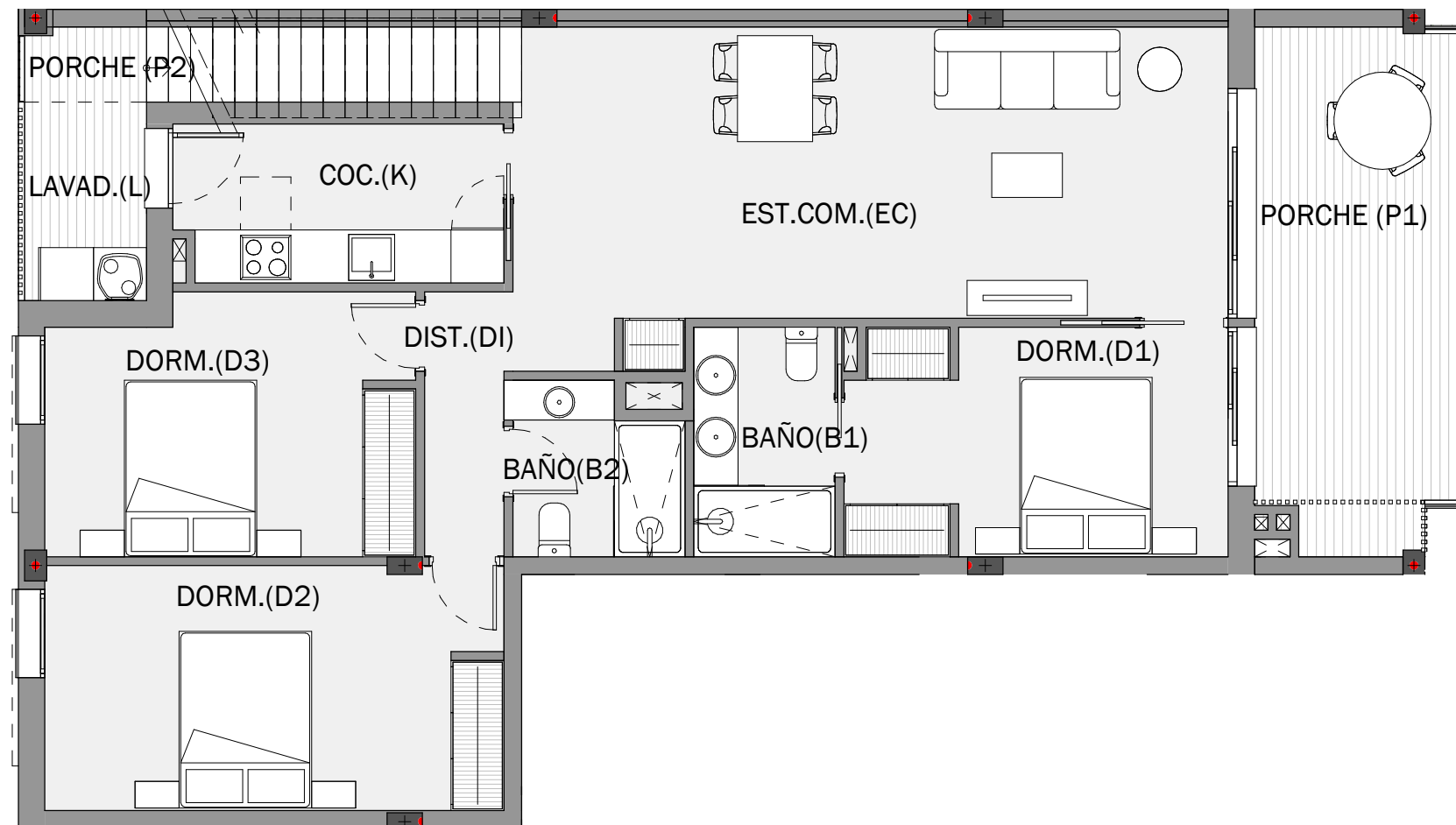
Escala 1/100





- RESIDENCIAL -  
**LIMA PALMA**

EXCLUSIVE RESIDENCE PALMA MALLORCA



**G-P10**  
**C/ Sin nombre 15**

**Superficies útiles <sup>(1)</sup>**

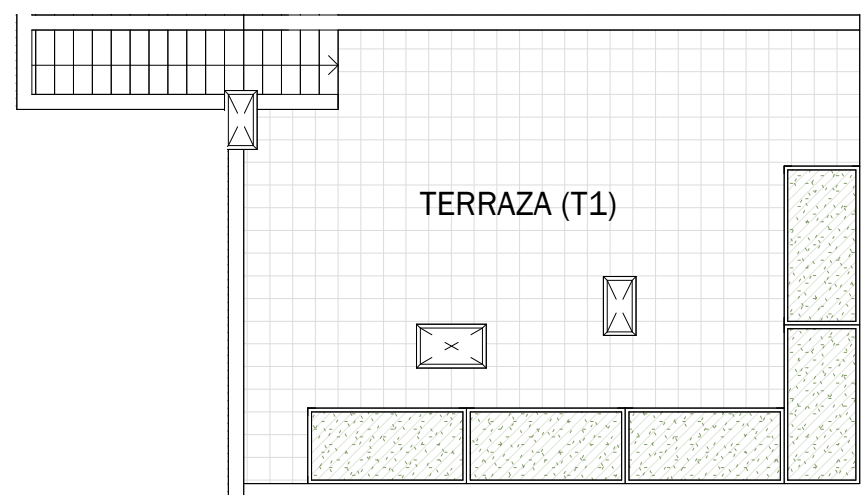
Distribuidor	2.70 m <sup>2</sup>
Dormitorio 3	11.96 m <sup>2</sup>
Estar-Comedor	27.75 m <sup>2</sup>
Cocina	6.60 m <sup>2</sup>
Baño 1	4.16 m <sup>2</sup>
Baño 2	3.53 m <sup>2</sup>
Dormitorio 1	11.04 m <sup>2</sup>
Dormitorio 2	14.37 m <sup>2</sup>
Lavadero	3.26 m <sup>2</sup>

**Superficies construidas**

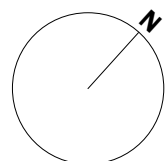
Cerrada	97.27 m <sup>2</sup>
<b>Total cerrada</b>	<b>97.27 m<sup>2</sup></b>
Porche	20.59 m <sup>2</sup>
Terraza	53.51 m <sup>2</sup>

**Total superficie construida 171.37 m<sup>2</sup>**

<sup>(1)</sup> Las medidas de superficie son orientativas, ver los planos originales de cada vivienda

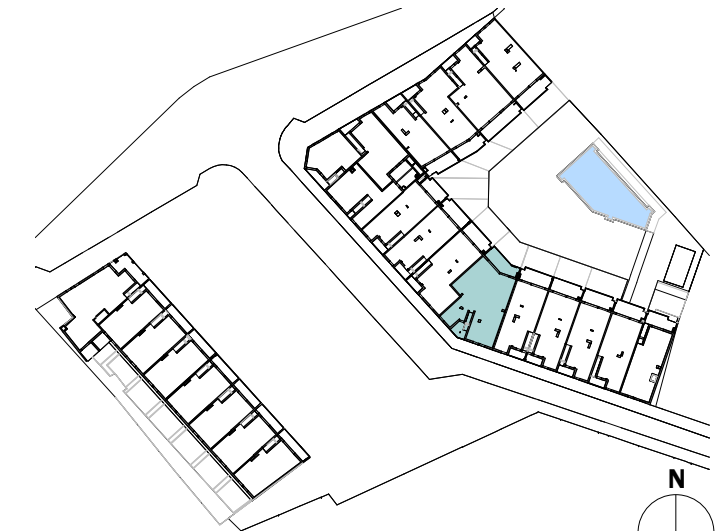


Escala 1/100



- RESIDENCIAL -  
**LIMA PALMA**

EXCLUSIVE RESIDENCE PALMA MALLORCA



**G-P11**  
**C/ Sin nombre 21**

**Superficies útiles <sup>(1)</sup>**

Distribuidor	5.30 m <sup>2</sup>
Dormitorio 3	10.22 m <sup>2</sup>
Estar-Comedor-Cocina	47.49 m <sup>2</sup>
Baño 1	4.76 m <sup>2</sup>
Baño 2	5.12 m <sup>2</sup>
Distribuidor	4.49 m <sup>2</sup>
Dormitorio 1	14.84 m <sup>2</sup>
Dormitorio 4	10.45 m <sup>2</sup>
Dormitorio 2	13.20 m <sup>2</sup>
Aseo	2.07 m <sup>2</sup>
Lavadero	4.23 m <sup>2</sup>

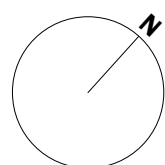
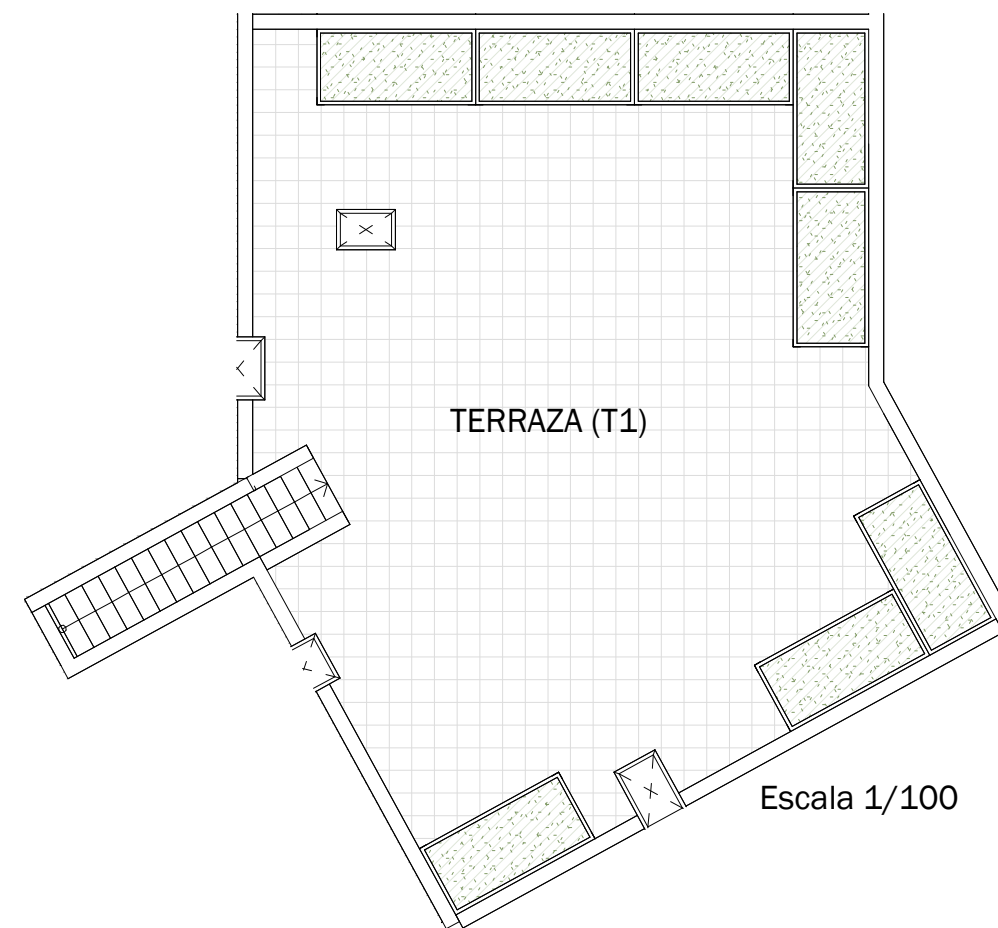
**Superficies construidas**

Cerrada	137.24 m <sup>2</sup>
<b>Total cerrada</b>	<b>137.24 m<sup>2</sup></b>
Porche	24.77 m <sup>2</sup>
Terraza	88.10 m <sup>2</sup>

**Total superficie construida**

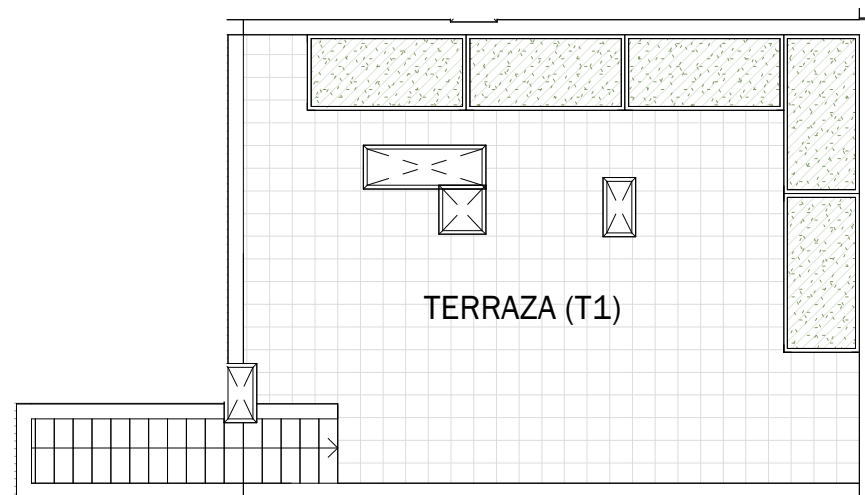
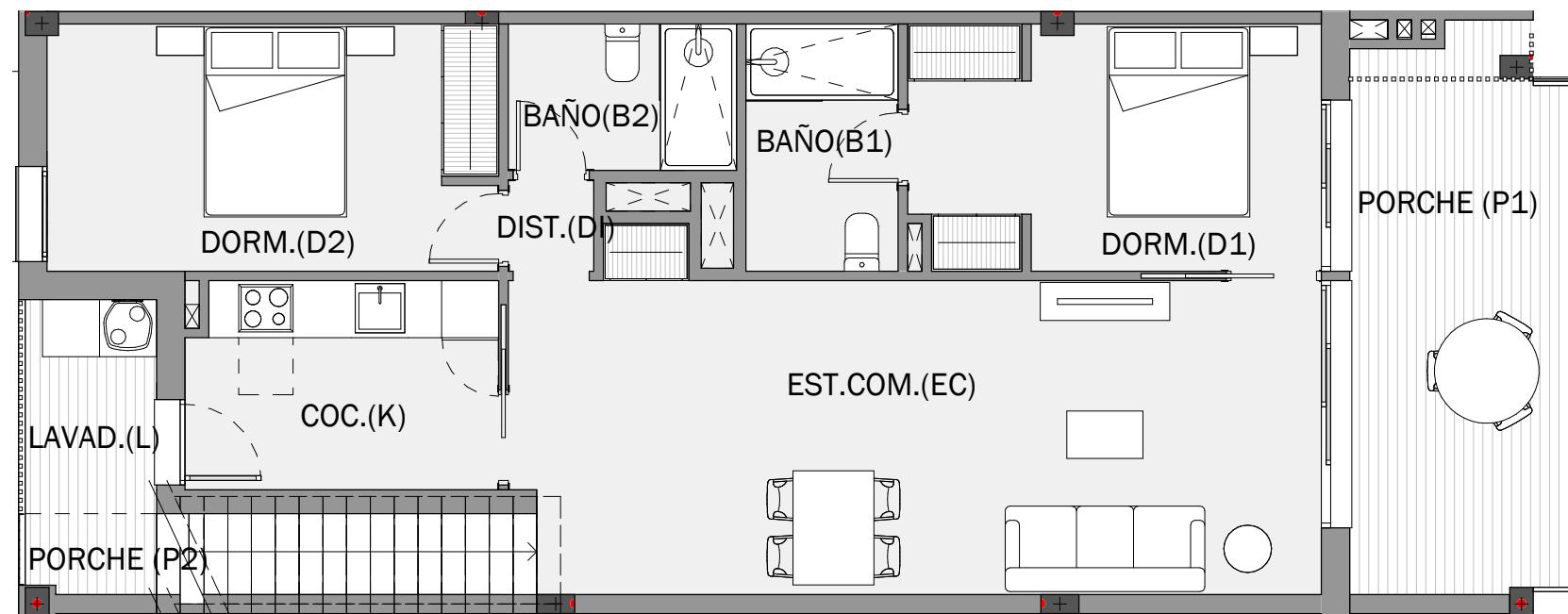
**250.11 m<sup>2</sup>**

<sup>(1)</sup> Las medidas de superficie son orientativas, ver los planos originales de cada vivienda



- RESIDENCIAL -  
**LIMA PALMA**

EXCLUSIVE RESIDENCE PALMA MALLORCA



Escala 1/100



**G-P12**  
**C/ Sin nombre 25**

**Superficies útiles <sup>(1)</sup>**

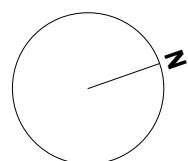
Distribuidor	0.86 m <sup>2</sup>
Baño 1	4.16 m <sup>2</sup>
Baño 2	3.70 m <sup>2</sup>
Dormitorio 1	10.99 m <sup>2</sup>
Dormitorio 2	12.23 m <sup>2</sup>
Cocina	7.11 m <sup>2</sup>
Estar-Comedor	28.42 m <sup>2</sup>
Terraza 1	45.69 m <sup>2</sup>
Lavadero	3.26 m <sup>2</sup>

**Superficies construidas**

Cerrada	81.78 m <sup>2</sup>
<b>Total cerrada</b>	<b>81.78 m<sup>2</sup></b>
Porche	20.65 m <sup>2</sup>
Terraza	53.84 m <sup>2</sup>

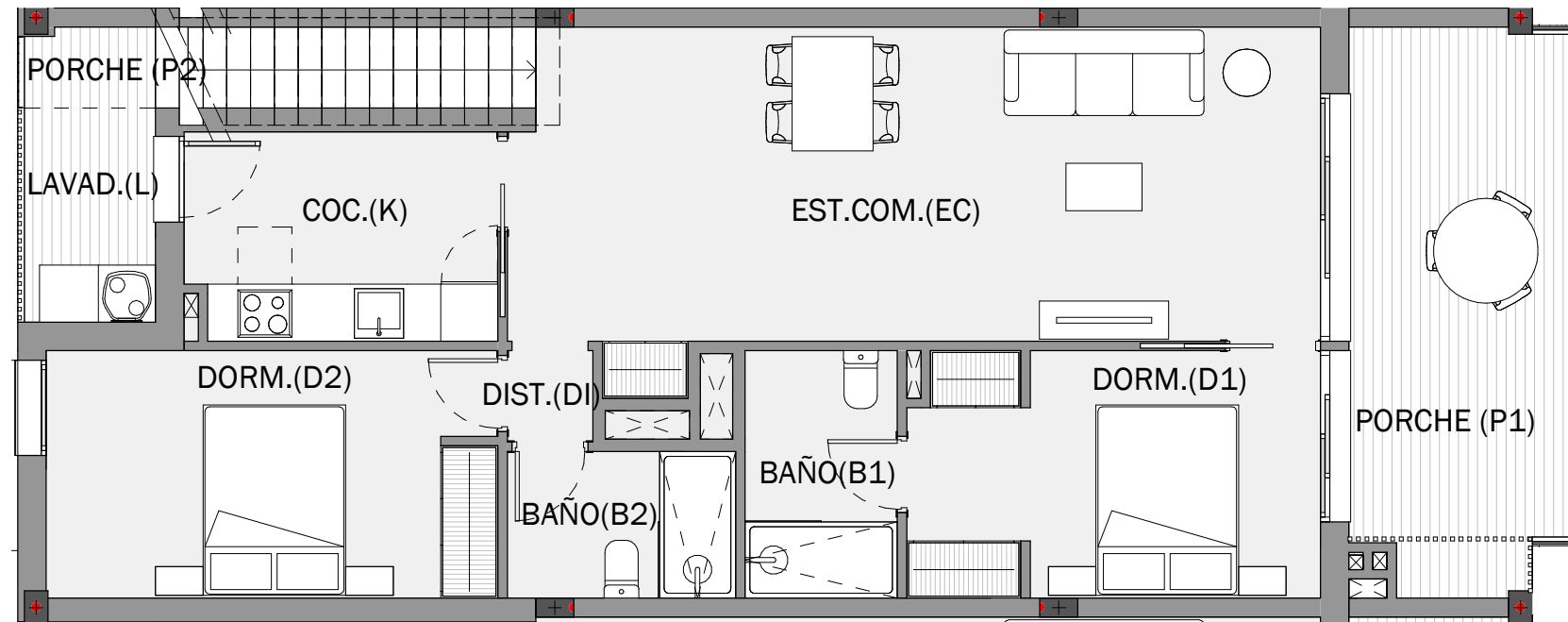
**Total superficie construida 156.27 m<sup>2</sup>**

<sup>(1)</sup> Las medidas de superficie son orientativas, ver los planos originales de cada vivienda



- RESIDENCIAL -  
**LIMA PALMA**

EXCLUSIVE RESIDENCE PALMA MALLORCA



**G-P13**  
**C/ Sin nombre 27**

**Superficies útiles <sup>(1)</sup>**

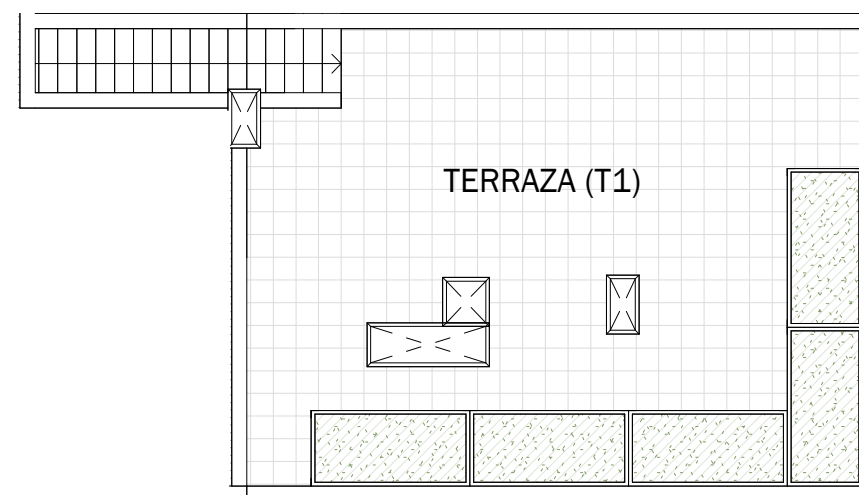
Distribuidor	0.86 m <sup>2</sup>
Baño 1	4.16 m <sup>2</sup>
Baño 2	3.70 m <sup>2</sup>
Dormitorio 1	11.04 m <sup>2</sup>
Dormitorio 2	12.29 m <sup>2</sup>
Cocina	7.11 m <sup>2</sup>
Estar-Comedor	28.42 m <sup>2</sup>
Lavadero	3.26 m <sup>2</sup>

**Superficies construidas**

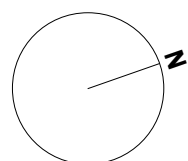
Cerrada	82.04 m <sup>2</sup>
<b>Total cerrada</b>	<b>82.04 m<sup>2</sup></b>
Porche	20.58 m <sup>2</sup>
Terraza	53.80 m <sup>2</sup>

**Total superficie construida 156.42 m<sup>2</sup>**

<sup>(1)</sup> Las medidas de superficie son orientativas, ver los planos originales de cada vivienda

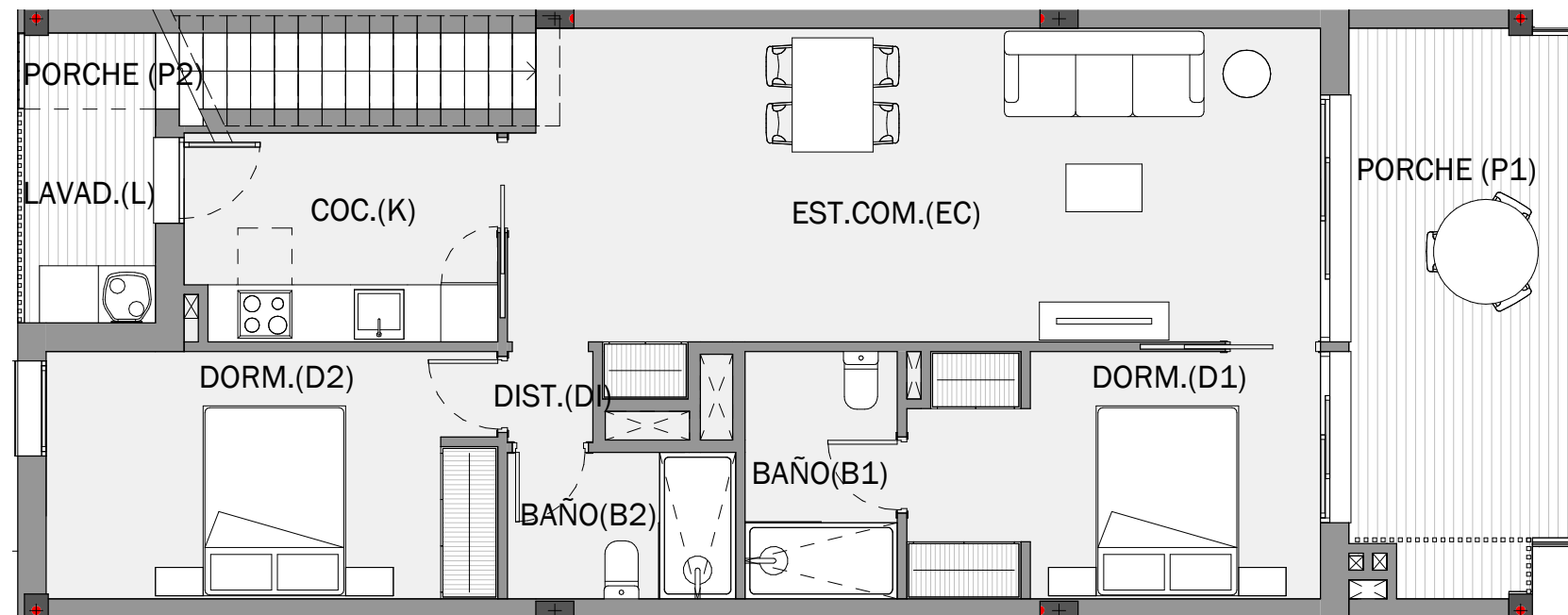


Escala 1/100



- RESIDENCIAL -  
**LIMA PALMA**

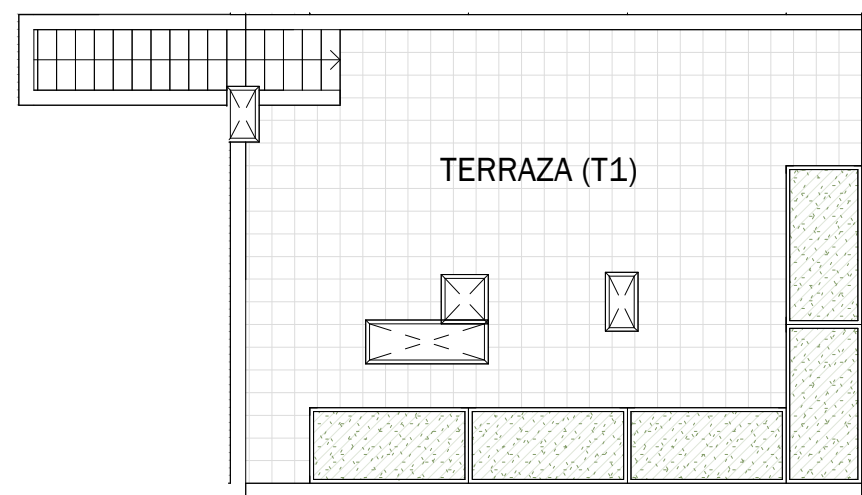
EXCLUSIVE RESIDENCE PALMA MALLORCA



**G-P14**  
**C/ Sin nombre 31**

**Superficies útiles <sup>(1)</sup>**

Lavadero	3.26 m <sup>2</sup>
Distribuidor	0.86 m <sup>2</sup>
Baño 1	4.16 m <sup>2</sup>
Baño 2	3.70 m <sup>2</sup>
Dormitorio 1	11.04 m <sup>2</sup>
Dormitorio 2	12.29 m <sup>2</sup>
Cocina	7.11 m <sup>2</sup>
Estar-Comedor	28.42 m <sup>2</sup>



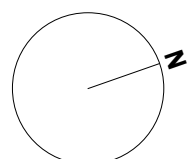
Escala 1/100

**Superficies construidas**

Cerrada	81.99 m <sup>2</sup>
<b>Total cerrada</b>	<b>81.99 m<sup>2</sup></b>
Porche	20.29 m <sup>2</sup>
Terraza	52.85 m <sup>2</sup>

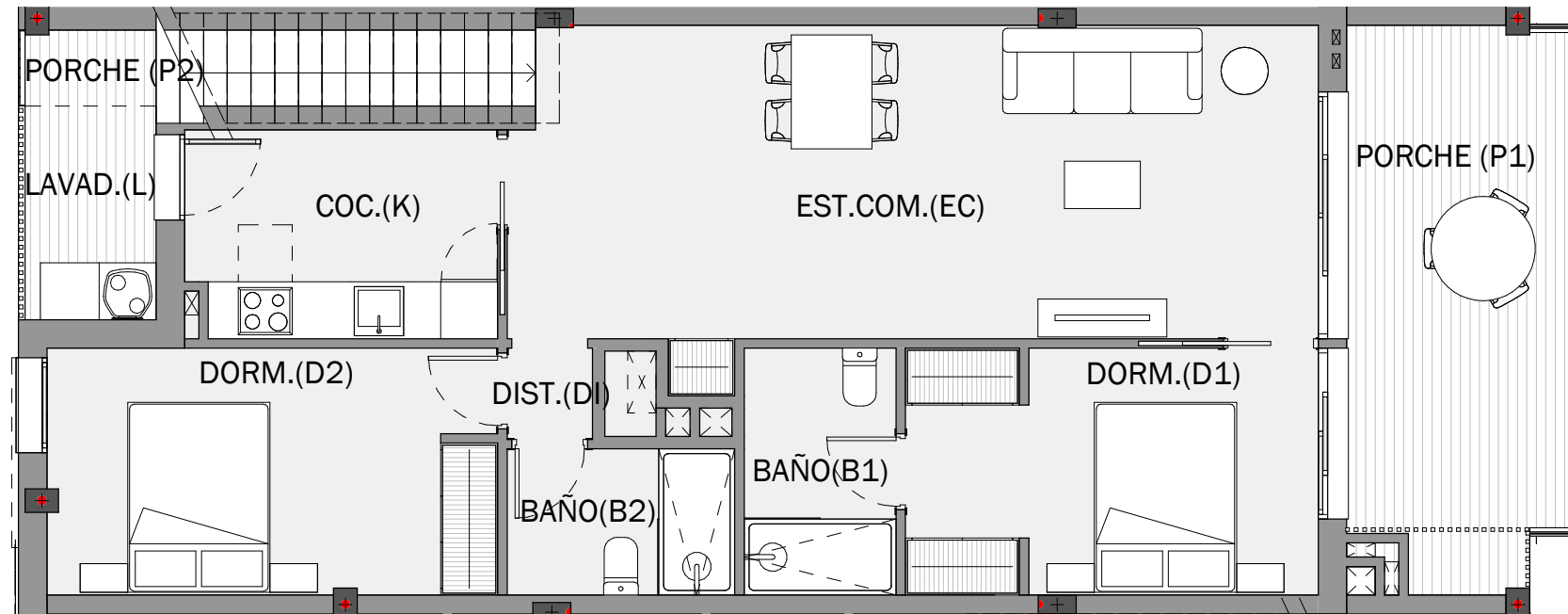
**Total superficie construida 155.13 m<sup>2</sup>**

<sup>(1)</sup> Las medidas de superficie son orientativas, ver los planos originales de cada vivienda



- RESIDENCIAL -  
**LIMA PALMA**

EXCLUSIVE RESIDENCE PALMA MALLORCA



**G-P15**  
**C/ Sin nombre 35**

**Superficies útiles <sup>(1)</sup>**

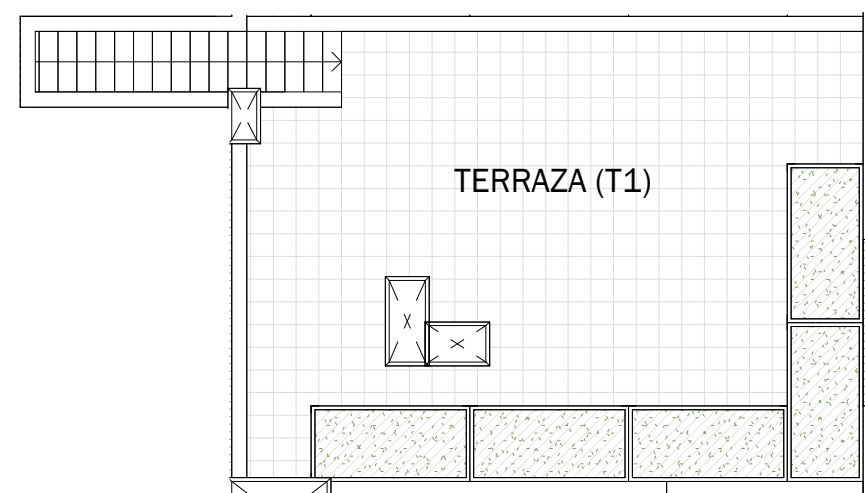
Distribuidor	0.86 m <sup>2</sup>
Baño 1	4.16 m <sup>2</sup>
Baño 2	3.70 m <sup>2</sup>
Dormitorio 1	11.19 m <sup>2</sup>
Dormitorio 2	12.24 m <sup>2</sup>
Cocina	7.11 m <sup>2</sup>
Estar-Comedor	28.30 m <sup>2</sup>
Lavadero	3.26 m <sup>2</sup>

**Superficies construidas**

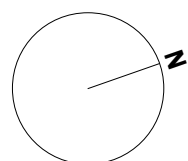
Cerrada	85.70 m <sup>2</sup>
<b>Total cerrada</b>	<b>85.70 m<sup>2</sup></b>
Porche	19.46 m <sup>2</sup>
Terraza	52.29 m <sup>2</sup>

**Total superficie construida 157.45 m<sup>2</sup>**

<sup>(1)</sup> Las medidas de superficie son orientativas, ver los planos originales de cada vivienda

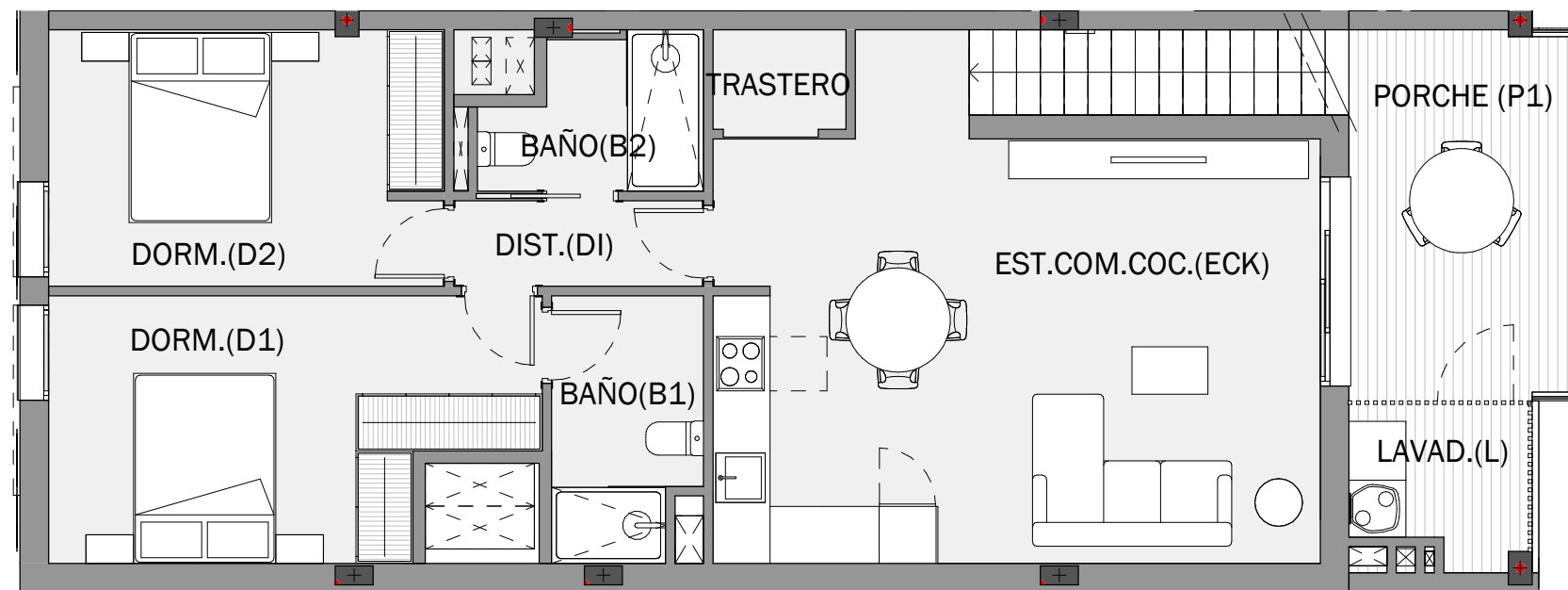


Escala 1/100



- RESIDENCIAL -  
**LIMA PALMA**

EXCLUSIVE RESIDENCE PALMA MALLORCA



**G-P16**  
**C/ Sin nombre 39**

**Superficies útiles <sup>(1)</sup>**

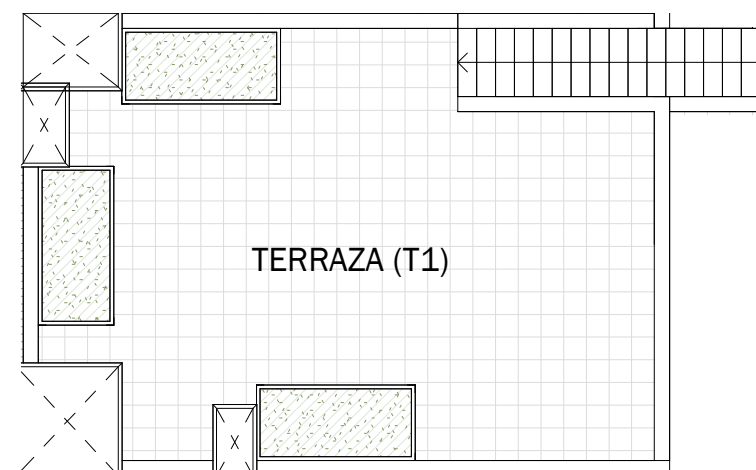
Estar-Comedor-Cocina	29.90 m <sup>2</sup>
Baño 1	4.18 m <sup>2</sup>
Baño 2	3.36 m <sup>2</sup>
Distribuidor	2.37 m <sup>2</sup>
Dormitorio 1	13.04 m <sup>2</sup>
Dormitorio 2	11.18 m <sup>2</sup>
Trastero	1.55 m <sup>2</sup>
Lavadero	3.06 m <sup>2</sup>

**Superficies construidas**

Cerrada	87.62 m <sup>2</sup>
<b>Total cerrada</b>	<b>87.62 m<sup>2</sup></b>
Porche	13.89 m <sup>2</sup>
Terraza	48.34 m <sup>2</sup>

**Total superficie construida 149.85 m<sup>2</sup>**

<sup>(1)</sup> Las medidas de superficie son orientativas, ver los planos originales de cada vivienda



Escala 1/100

